

KANTON  
NIDWALDEN

---

STAATSKANZLEI

---

# LANDRATSWAHLEN 2010

STATISTISCHE BEITRÄGE DES KANTONS NIDWALDEN

# ÜBERSICHT

<b>I</b>	<b>Grundlagen</b>	<b>2</b>
11	Rechtliche Grundlagen	2
12	Statistische Grundlagen	2
<b>2</b>	<b>Parteien und Wähler</b>	<b>2</b>
21	Die Landratskandidatinnen und -kandidaten	3
22	Stimmberechtigte, Stimmbeteiligung	4
23	Landratsmandate	4
23.1	Mandate nach Gemeinden und Parteien 1998-2006	4
23.2	Restmandate	5
23.3	Sitzverteilung nach Parteien	6
24	Die eingelegten Wahlzettel	8
24.1	Ungültige und leere Wahlzettel	8
24.1.1	Die ungültigen Wahlzettel im Einzelnen	9
24.2	Gültige Wahlzettel	10
24.2.1	Anteil der Wahlzettel nach Parteien	10
24.2.2	Anteil der unveränderten und veränderten Wahlzettel nach Parteien	11
24.2.3	Listen der Parteien und amtlicher Wahlzettel	12
24.2.4	Verteilung der Listenstimmen auf amtlichen Wahlzetteln auf die Parteien	13
24.2.5	Parteistärken und Stimmenanteile auf Freien Listen	14
25	Listenstimmen der Parteien 1990 - 2006 und errechnete Wählerzahlen 2006	15
26	Parteistärke und Vertretung im Landrat	16
27	Der Stimmenaustausch unter den Parteien	19
27.1	Panaschieren	19
27.2	Übersicht	27
27.3	Kumulieren auf fremden Listen	28
28	Die Wahlresultate der Landräte im einzelnen	39
<b>3</b>	<b>Der neue Landrat</b>	<b>50</b>
31	Die Erneuerung des Mitgliederbestandes	50
32	Altersstruktur	50
33	Vertretung der Frauen	50
34	Berufsgruppen	51

# I Grundlagen

Die Landratswahlen 2010 fanden am 7. März 2010 statt.

## II Rechtliche Grundlagen

- Gesetz vom 26. April 1981 über die Verhältniswahl des Landrates (NG 132.1)
- Vollziehungsverordnung von 13. November 1981 zum Gesetz über die Verhältniswahl des Landrates (Proporzverordnung; NG 132.11)
- Regierungsratsbeschlüsse vom 24. März 2009 und vom 10. November 2009 über die Gesamterneuerungswahl des Landrates
- Regierungsratsbeschluss vom 24. März 2009 über die Zahl der in jeder politischen Gemeinde zu wählenden Mitglieder des Landrates mit folgender Zuteilung:

Stans	11
Ennetmoos	3
Dallenwil	3
Stansstad	6
Oberdorf	5
Buochs	8

Ennetbürgen	6
Wolfenschiessen	3
Beckenried	5
Hergiswil	8
Emmetten	2

## 12 Statistische Grundlagen

Die Auswertungen der Landratswahlen basieren auf den Wahlunterlagen der kommunalen Abstimmungsbüros aus dem elektronischen Wahlenprogramm.

## 2 PARTEIEN, WÄHLERINNEN UND WÄHLER

Folgende Parteien nahmen an den Landratswahlen teil:

Liste Nr.	Listenbezeichnung	Abkürzung
1	Christlichdemokratische Volkspartei	CVP
2	Sozialdemokratische Partei	SP
3	Grüne Nidwalden (ehemals Demokratisches Nidwalden, DN)	GN
4	FDP. Die Liberalen	FDP
5	Schweizerische Volkspartei	SVP
6	parteilose Liste Ennetbürgen	PLE
7	überparteiliche Liste Beckenried	ÜLB

## 21 Landratskandidatinnen und -kandidaten

Für die 60 Landratsmandate stellten sich für den Urnengang vom 7. März 2010 insgesamt 161 Kandidatinnen und Kandidaten zur Wahl. Mit 50 Kandidatinnen betrug der Frauenanteil 31.1 Prozent.

Gemeinde	CVP	SP	GN	FDP	SVP	PLE	ÜLB
Beckenried	3 (0)	-	4 (2)	3 (1)	4 (1)	-	1 (1)
Buochs	4 (1)	-	4 (1)	4 (0)	4 (1)	-	-
Dallenwil	3 (1)	-	2 (1)	2 (0)	2 (0)	-	-
Emmetten	1 (1)	-	-	-	2 (0)	-	-
Ennetbürgen	3 (1)	-	5 (5)	6 (3)	3 (1)	1 (0)	-
Ennetmoos	3 (1)	-	-	2 (1)	2 (1)	-	-
Hergiswil	6 (2)	-	6 (4)	6 (0)	4 (1)	-	-
Oberdorf	5 (2)	-	4 (0)	5 (2)	4 (1)	-	-
Stans	6 (0)	6 (2)	7 (3)	8 (1)	6 (2)	-	-
Stansstad	3 (1)	-	4 (2)	3 (1)	3 (1)	-	-
Wolfenschiessen	3 (0)	-	-	2 (0)	2 (1)	-	-
<b>Kanton</b>	<b>40 (10)</b>	<b>6 (2)</b>	<b>36 (18)</b>	<b>41 (9)</b>	<b>36 (11)</b>	<b>1 (0)</b>	<b>1 (1)</b>

() = Anzahl Frauen

Landratskandidatinnen und Landratskandidaten in den Jahren 1986-2010

Jahr	Total	Männer	Frauen	
			absolut	in %
2010	161	111	50	31.1
2006	165	117	48	29.1
2002	148	108	40	27.0
1998	114	85	29	25.4
1994	142	93	49	34.5
1990	135	104	31	22.9
1986	132	113	19	14.4

## 22 Stimmberechtigte, Stimmbeteiligung

Die stimmberechtigten Aktivbürgerinnen und Aktivbürger wurden aufgrund der bereinigten Stimmregister der Gemeinden bestimmt.

Die kantonale Stimmbeteiligung betrug 52.95 Prozent.

Gemeinde	Stimmbe- rechtigte	absolut	Stimmbeteiligung in Prozenten					
			2010	2006	2002	1998	1994	1990
Stans	5669	3061	54.00	44.82	59.03	52.83	45.50	57.51
Ennetmoos	1498	804	53.67	42.14	57.96	*	57.49	*
Dallenwil	1265	784	61.98	59.65	70.13	61.12	52.62	*
Stansstad	3391	1521	44.85	34.98	50.69	43.19	39.43	53.03
Oberdorf	2279	1364	59.85	50.21	62.39	56.60	52.35	59.78
Buochs	3746	1964	52.43	43.80	60.04	55.02	49.68	56.89
Ennetbürgen	3227	1711	53.02	40.71	54.67	49.95	48.52	61.51
Wolfenschiessen	1406	888	63.16	56.99	*	65.33	*	69.26
Beckenried	2383	1281	53.76	48.23	62.92	46.50	50.47	59.08
Hergiswil	3904	1913	49.00	38.32	53.18	44.57	37.85	53.17
Emmetten	908	422	46.48	44.88	57.53	*	57.49	*
<b>Total</b>	<b>29676</b>	<b>15713</b>	<b>52.95</b>	<b>43.93</b>	<b>57.73</b>	<b>51.11</b>	<b>46.55</b>	<b>57.39</b>

\* Stille Wahl

## 23 Landratsmandate

### 23.1 Mandate nach Gemeinden und Parteien 1998 - 2010

	CVP				FDP				DN/GN				SP				SVP			Andere		
	10	06	02	98	10	06	02	98	10	06	02	98	10	06	02	98	10	06	02	10	06	02
Stans	2	2	2	4	3	3	3	3	2	3	3	3	1	1	1	1	3	2	2	-	-	-
Ennetmoos	2	2	2	2	1	1	1	1	-	-	-	-	-	-	-	-	-	-	-	-	-	-
Dallenwil	2	2	2	3	-	-	-	-	-	-	-	-	-	-	-	-	-	-	-	-	1	1
Stansstad	1	2	2	3	2	3	3	3	1	1	1	1	-	-	-	-	2	1	1	-	-	-
Oberdorf	2	2	3	3	1	1	1	1	-	-	-	1	-	-	1	-	2	1	-	-	-	-
Buochs	3	4	3	5	2	2	3	2	1	1	1	1	-	-	-	-	2	1	1	-	-	-
Ennetbürgen	2	2	3	3	2	2	2	3	-	1	1	-	-	-	-	-	2	1	-	-	-	-
Wolfenschiessen	1	2	2	2	1	1	1	1	-	-	-	-	-	-	-	-	1	-	-	-	-	-
Beckenried	1	2	2	2	1	1	1	1	1	1	-	1	-	-	-	-	2	1	1	-	-	-
Hergiswil	1	2	2	2	4	4	4	5	-	-	1	1	-	-	-	-	3	2	1	-	-	-
Emmetten	1	1	1	1	-	-	-	1	-	-	-	-	-	-	-	-	1	1	1	-	-	-
<b>Kanton Total</b>	<b>18</b>	<b>23</b>	<b>24</b>	<b>30</b>	<b>17</b>	<b>18</b>	<b>19</b>	<b>21</b>	<b>5</b>	<b>7</b>	<b>7</b>	<b>8</b>	<b>1</b>	<b>1</b>	<b>2</b>	<b>1</b>	<b>19</b>	<b>10</b>	<b>7</b>	<b>-</b>	<b>1</b>	<b>1</b>

2010 waren neun Restmandate zu verteilen, die folgenden Parteien zufließen:

Partei	Anzahl	Gemeinde
CVP	1	Dallenwil
SP	0	
GN	0	
FDP	2	Ennetmoos, Hergiswil
SVP	6	Stans, Dallenwil, Oberdorf, Ennetbürgen, Beckenried, Hergiswil
andere	0	

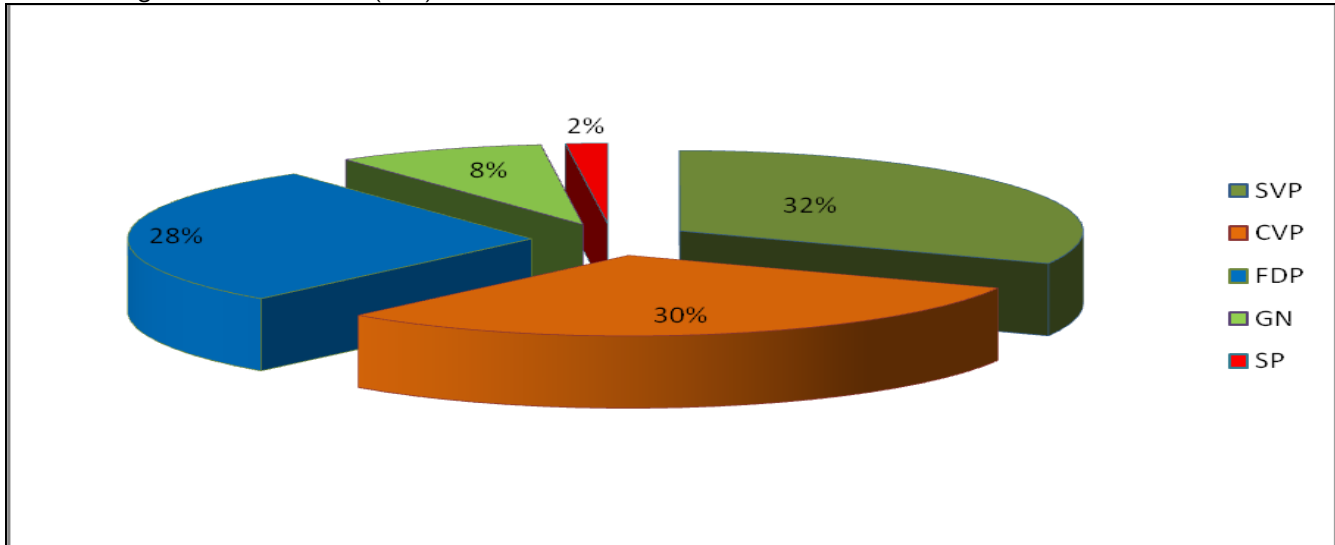
Restmandate 1998-2010

	CVP				FDP				DN/GN				SP				SVP			Total			
	10	06	02	98	10	06	02	98	10	06	02	98	10	06	02	98	10	06	02	10	06	02	98
Stans																						2	
Ennetmoos				*				*				*			*								*
Dallenwil																			2				
Stansstad																							
Oberdorf																							
Buochs																							
Ennetbürgen																							
Wolfenschiessen			*				*				*			*			*				*		
Beckenried																							
Hergiswil																			2				
Emmetten				*				*				*			*								*
Kanton Total		4			2	3	2										6			9	10	5	3

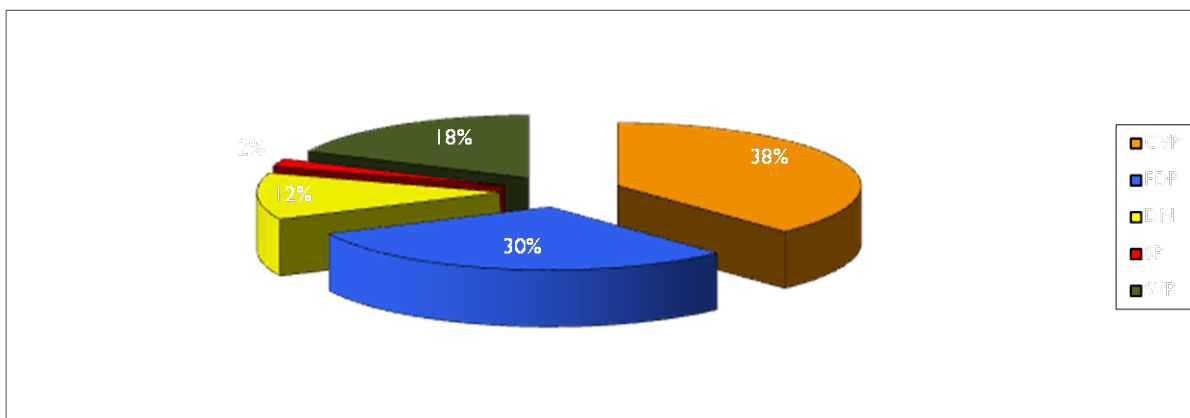
\* In diesen Gemeinden wurde still gewählt.

### 23.3 Sitzverteilung nach Parteien

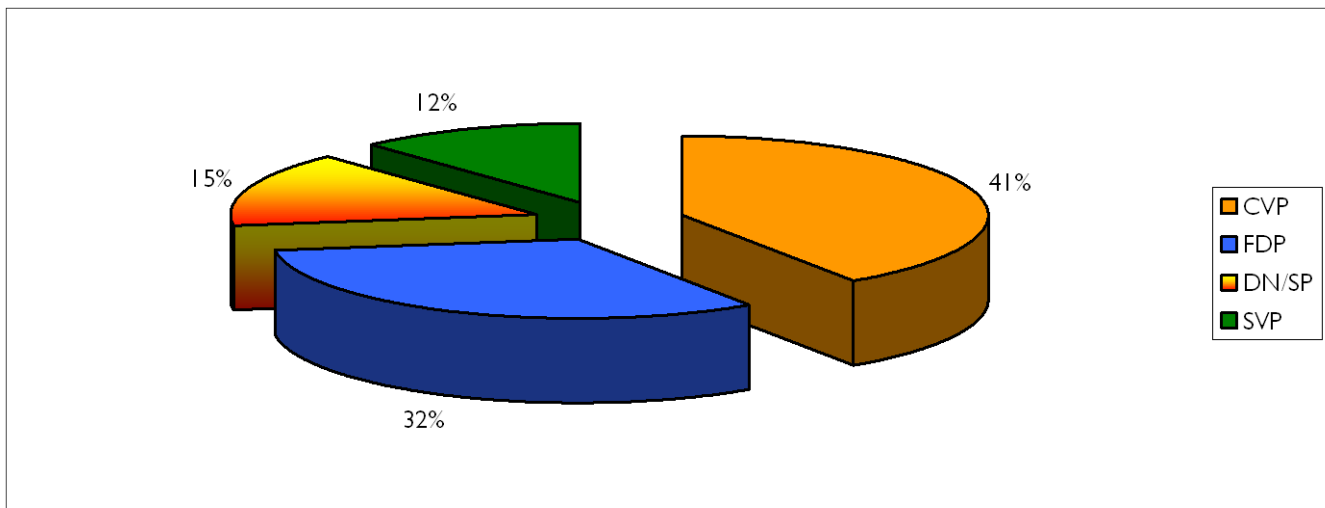
Sitzverteilung nach Parteien 2010 (in %)



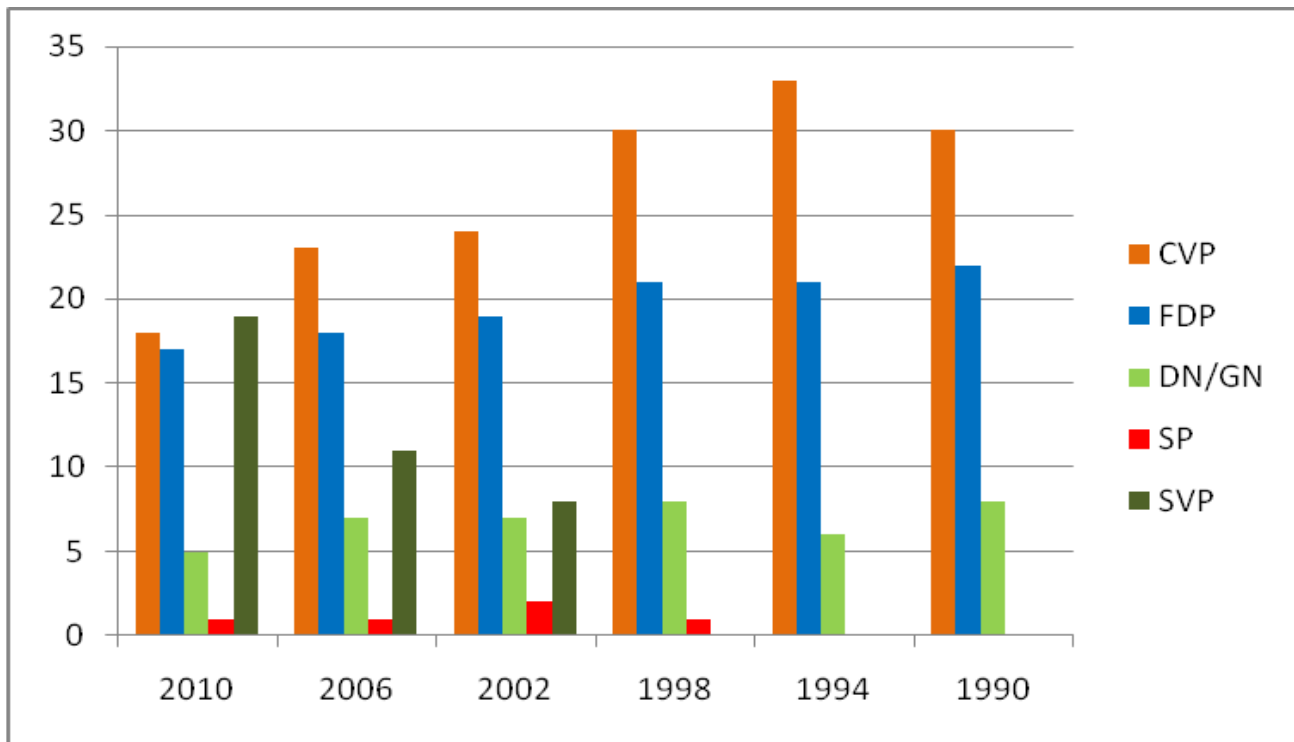
Sitzverteilung nach Parteien 2006 (in %)



Sitzverteilung nach Parteien 2002 (in %)



Sitzverteilung nach Parteien 2010 - 1990 (in %)

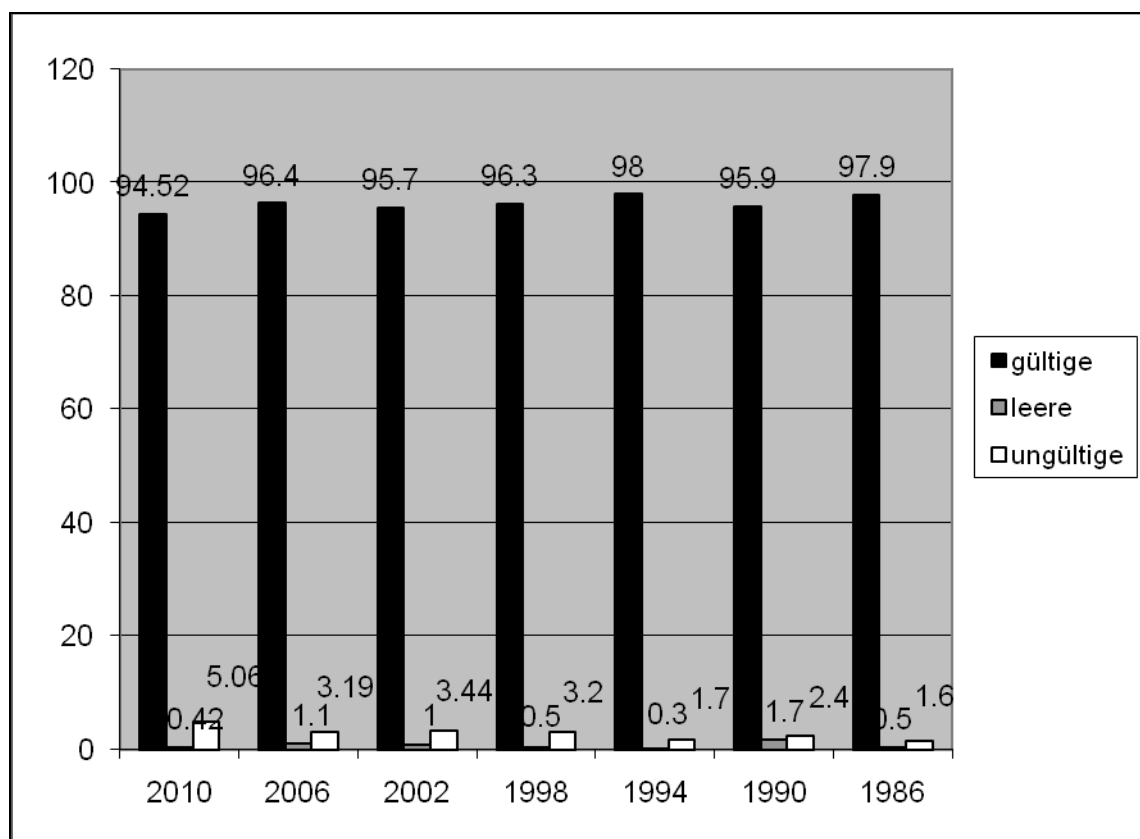


## 24 Die eingelegten Wahlzettel

### 24.1 Ungültige und leere Wahlzettel

	gültig		leer		ungültig			
					absolut		in %*	
	2010	2006	2010	2006	2010	2006	2010	2006
Beckenried	1253	1082	4	1	24	19	1.92	1.76
Buochs	1893	1509	9	8	62	90	3.28	5.96
Dallenwil	713	672	1	0	70	54	9.82	8.04
Emmetten	398	360	2	1	22	20	5.53	5.56
Ennetbürgen	1609	1239	0	3	102	39	6.34	3.15
Ennetmoos	776	579	0	2	28	17	3.61	2.94
Hergiswil	1794	1485	12	4	107	48	5.96	3.23
Oberdorf	1280	1053	7	4	77	22	6.02	2.09
Stans	2897	2348	15	68	149	68	5.14	0.26
Stansstad	1418	1133	6	41	97	0	6.84	0.00
Wolfenschiessen	866	752	6	2	16	12	1.85	1.60
<b>Total</b>	<b>14897</b>	<b>12212</b>	<b>62</b>	<b>134</b>	<b>754</b>	<b>389</b>	<b>5.06</b>	<b>3.19</b>

\* in Prozenten der abgegebenen Wahlzettel



754 Wahlzettel mussten aus folgenden Gründen ungültig erklärt werden:

Anzahl					Grund
2010	2006	2002	1998	1994	
117	183	64	64	14	Stimmrechtsausweis ohne Unterschrift; ohne Umschlag für Stimm- und Wahlzettel ohne Wahlzettel (Codes 1+2)
297	69	82	82	4	Wahlzettel nicht im Umschlag für Stimm- und Wahlzettel (Code 3)
286	132	295	295	156	Wahlzettel liessen den Willen der Wählerin bzw. des Wählers nicht eindeutig erkennen (Stimmkuverts enthielten mehrere oder sämt- liche amtliche Wahlzettel (Codes 4+7+9)
54	5	2	2	10	Andere - nach Urnenschluss eingegangen; - unleserlich; - andere Namen; - ehrverletzende Äusserungen - mehr Kandidaten als Sitze auf Liste
<b>754</b>	<b>389</b>	<b>497</b>	<b>443</b>	<b>184</b>	<b>Total</b>

Auffallend ist die grosse Zunahme der fehlerhaften brieflichen Stimmabgaben. Neue Richtlinien des Bundes stellen die Wahrung des Stimmgeheimnisses in den Vordergrund. Am meisten ungültige Stimmabgaben gab es, weil die Wahlzettel nicht in den Umschlag für Stimm- und Wahlzettel verpackt waren und weil alle amtlichen Wahlzettel (Listen) eingepackt waren. Auf diese Art war der Wille des Wählers nicht mehr erkennbar.

Das kantonale Abstimmungsbüro wird auf die nächsten Wahlen hin die den Stimmberechtigten zugestellten Anweisungen überdenken.

## 24.2 Gültige Wahlzettel

### 24.2.1 Anteil der Wahlzettel nach Parteien

Total	CVP		FDP		GN		SP		SVP		ÜLB		PLE		Amtl. WZ						
	gültig	unver.* abs.	gültig	unver.* abs.	gültig	unver.* abs.	gültig	unver.* abs.	gültig	unver.* abs.	gültig	unver.* abs.	gültig	unver.* abs.							
Beckenried	202	92	209	17	145	78	53.79	-	-	253	123	48.62	10	2	20.00	-	-	434			
Buochs	471	273	229	122	159	89	55.97	-	-	328	207	63.11	-	-	-	-	-	706			
Dallenwil	204	60	71	6	41	21	51.22	-	-	142	22	15.49	-	-	-	-	-	255			
Emmetten	109	104	95.41	-	-	-	-	-	-	147	117	79.59	-	-	-	-	-	142			
Ennetbürgen	335	172	51.34	101	113	59	52.21	-	-	319	225	70.53	-	-	46	6	13.04	471			
Ennetmoos	217	97	44.70	76	72.38	-	-	-	-	138	109	78.99	-	-	-	-	-	316			
Hergiswil	186	75	40.32	230	44.15	103	55.34	-	-	338	232	68.64	-	-	-	-	-	646			
Oberdorf	275	62	22.55	27	33.33	122	71	58.20	-	236	131	55.51	-	-	-	-	-	566			
Stans	319	108	33.86	333	40.24	394	49.24	171	102	59.65	442	59.50	-	-	-	-	-	1238			
Stansstad	188	85	45.21	238	67.04	147	82	55.78	-	339	270	79.65	-	-	-	-	-	389			
Wolfenschiessen	271	69	25.46	79	59.85	-	-	-	-	168	124	73.81	-	-	-	-	-	295			
<b>Total</b>	<b>2777</b>	<b>1197</b>	<b>43.10</b>	<b>1030</b>	<b>43.63</b>	<b>1224</b>	<b>651</b>	<b>53.19</b>	<b>171</b>	<b>102</b>	<b>59.65</b>	<b>2850</b>	<b>1823</b>	<b>63.96</b>	<b>10</b>	<b>2</b>	<b>20.00</b>	<b>46</b>	<b>6</b>	<b>13.04</b>	<b>5458</b>

\* Anzahl unveränderte Wahlzettel

## 24.22 Anteil der unveränderten und veränderten Wahlzettel nach Parteien

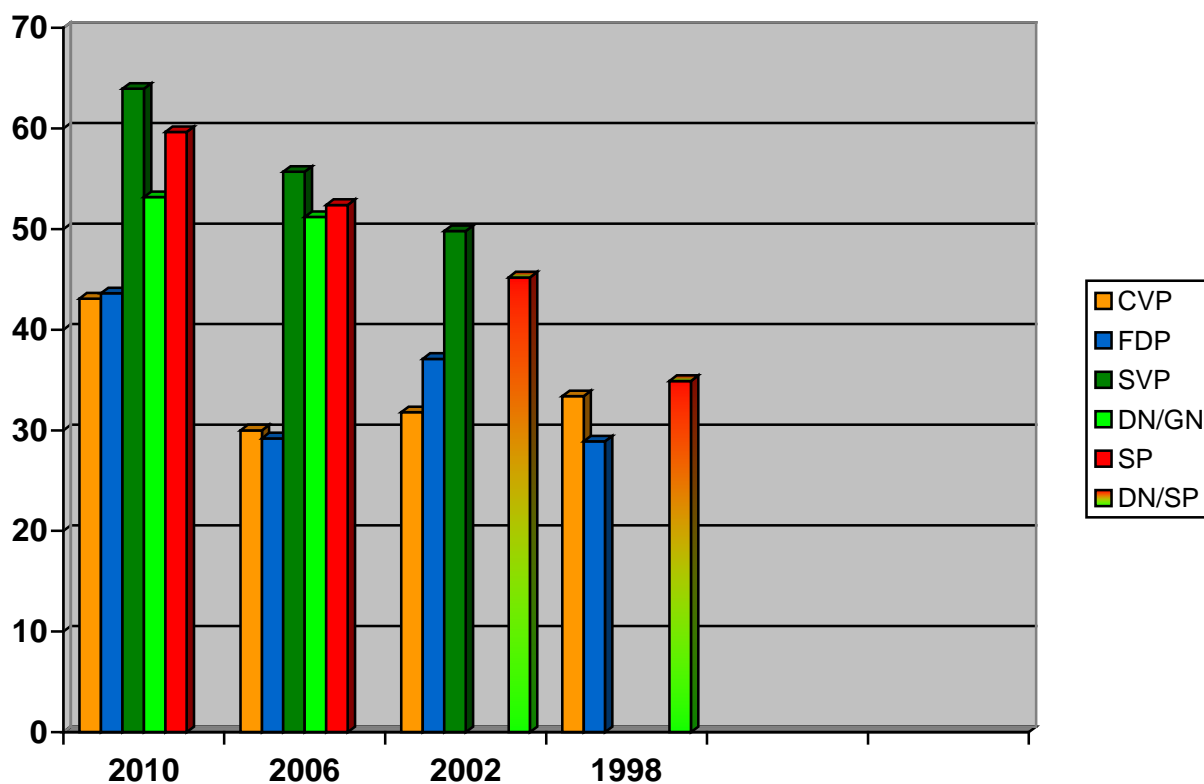
Das Wahlverhalten der Stimmberechtigten, die einen Wahlzettel mit einer Parteibezeichnung in die Urne gelegt haben, wird im Folgenden aufgezeigt.

### Anteil der unveränderten Wahlzettel innerhalb der Parteien:

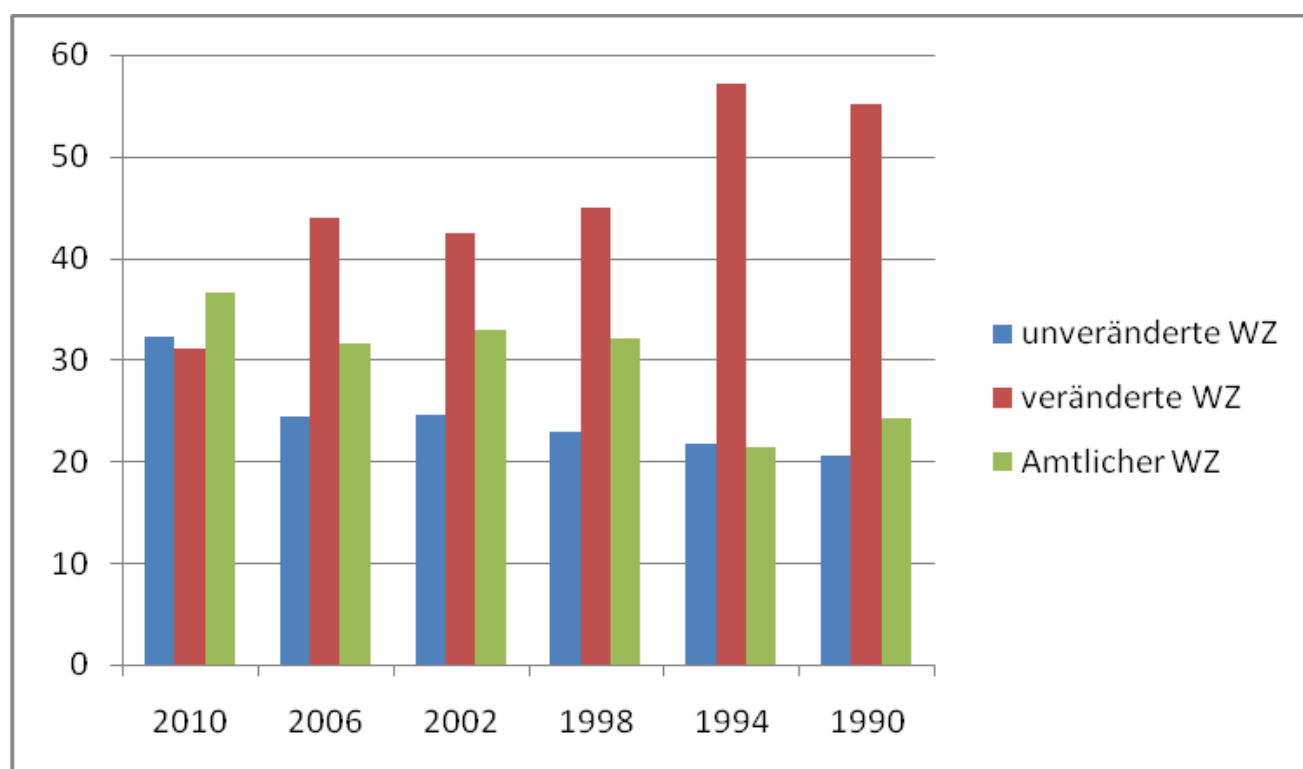
	2010	2006	2002	1998	1994	1990	1986
FDP	43.63	29.2	37.1	28.9	24.1	21.4	17.1
DN/GN**	53.19	51.2	-	-	-	-	-
SP	59.65	52.4	-	-	-	-	-
DN/SP	-	32.3*	45.2	34.9	41.3	57.6	46.0
SVP	63.96	55.7	49.8	-	-	-	-
CVP	43.10	30.0	31.8	33.4	24.5	18.3	10.6
PL	-	3.2	2.2	-	-	-	-
PLE	13.04						
ÜLB	20.00						

\* 2006: nur in zwei Gemeinden; unter der Bezeichnung „Freie Liste“

\*\* 2009 Namensänderung



	Listen der Parteien					amtlicher WZ	
	gültige	unverändert		verändert			
	Wahlzettel	abs.	in %	abs.	in %	abs.	%
Beckenried	1253	312	24.90	507	40.46	434	34.64
Buochs	1893	691	36.50	496	26.20	706	37.30
Dallenwil	713	109	15.29	349	48.95	255	35.76
Emmetten	398	221	55.53	35	8.79	142	35.68
Ennetbürgen	1609	563	34.99	575	35.74	471	29.27
Ennetmoos	776	282	36.34	178	22.94	316	40.72
Hergiswil	1794	594	33.11	554	30.88	646	36.01
Oberdorf	1280	291	22.73	423	33.05	566	44.22
Stans	2897	801	27.65	858	29.62	1238	42.73
Stansstad	1418	675	47.60	354	24.96	389	27.43
Wolfenschiessen	866	272	31.41	299	34.53	295	34.06
<b>Total</b>	<b>14897</b>	<b>4811</b>	<b>32.30</b>	<b>4628</b>	<b>31.07</b>	<b>5458</b>	<b>36.64</b>



## 24.24 Verteilung der Listenstimmen auf amtlichen Wahlzetteln auf die Parteien

In den Gemeinden wurden insgesamt 5458 amtliche Wahlzettel abgegeben.

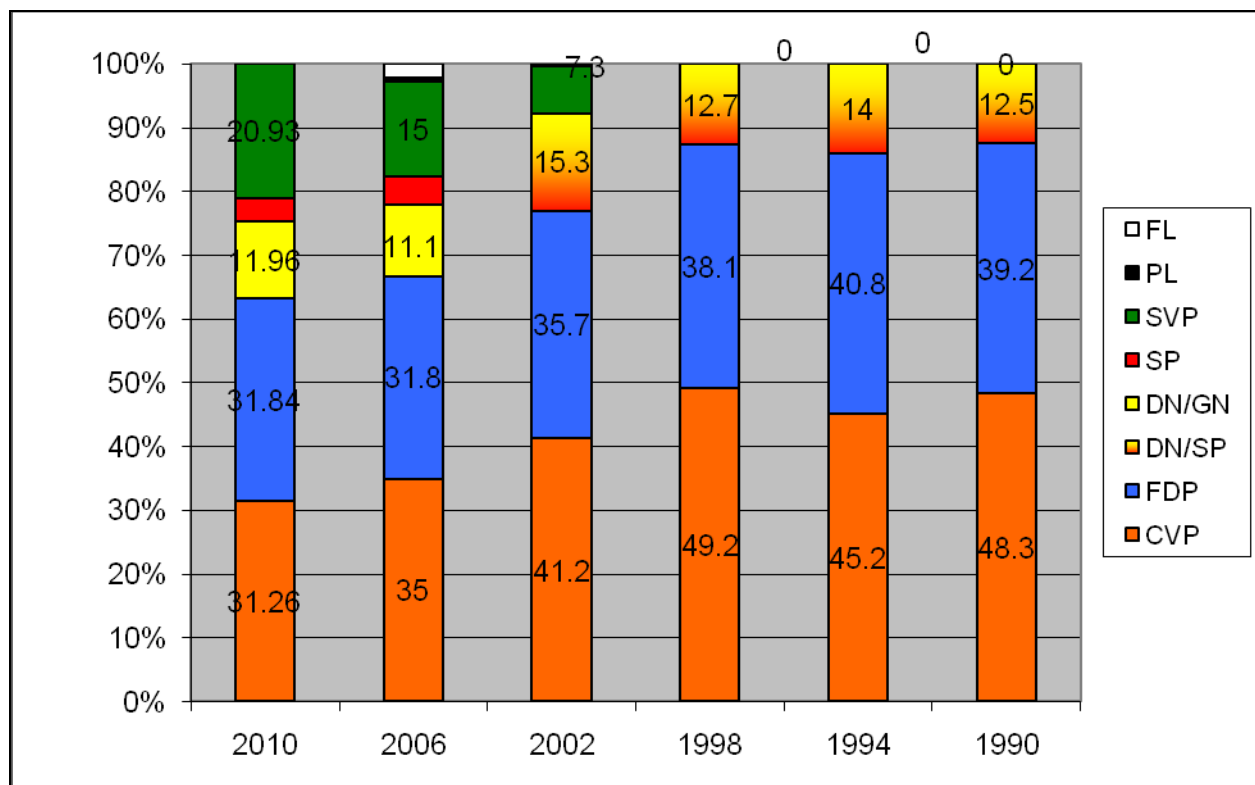
Dies entspricht einem Anteil von 36.64 % der eingegangenen Wahlzettel.

Der Anteil betrug: 2006, 31.61% / 2002, 33.0% / 1998, 32.1% / 1994, 21.4% / 1990, 24.3%

Die insgesamt 37476 Listenstimmen auf den amtlichen Wahlzetteln verteilen sich wie folgt:

	Total	Listenstimmen							leere Stimmen
		CVP	FDP	GN	SP	SVP	PLE	ÜLB	
Beckenried	2170	645	502	315	-	532	-	8	168
Buochs	5648	2058	1221	567	-	912	-	-	890
Dallenwil	765	355	190	67	-	128	-	-	25
Emmetten	284	106	-	-	-	170	-	-	8
Ennetbürgen	2826	793	898	233	-	409	100	-	393
Ennetmoos	948	499	216	-	-	151	-	-	82
Hergiswil	5168	892	1918	428	-	1221	-	-	709
Oberdorf	2830	1039	615	202	-	749	-	-	225
Stans	13618	2748	3735	1711	1192	1965	-	-	2267
Stansstad	2334	590	720	347	-	354	-	-	323
Wolfenschiessen	885	389	286	-	-	181	-	-	29
<b>Total</b>	<b>37476</b>	<b>10114</b>	<b>10301</b>	<b>3870</b>	<b>1192</b>	<b>6772</b>	<b>100</b>	<b>8</b>	<b>5119</b>
<b>in Prozenten der Listenstimmen</b>		<b>31.26%</b>	<b>31.84%</b>	<b>11.96%</b>	<b>3.68%</b>	<b>20.93%</b>	<b>0.31%</b>	<b>0.02%</b>	

Prozentuale Anteile der Parteien an Listenstimmen von amtlichen Wahlzetteln



## 24.25 Parteistärken und Stimmenanteile auf amtlichen Wahlzetteln

Es stellt sich die Frage, wie die auf den amtlichen Wahlzetteln abgegebenen Stimmen auf die verschiedenen Parteien verteilt sind.

	CVP				FDP				GN/DN				SVP			
	Parteistärke in %		amtl. WZ in %		Parteistärke in %		amtl. WZ in %		Parteistärke in %		amtl. WZ in %		Parteistärke in %		amtl. WZ in %	
	2010	2006	2010	2006	2010	2006	2010	2006	2010	2006	2010	2006	2010	2006	2010	2006
Beckenried	27.9	37.8	32.22	42.7	25.8	25.5	25.07	24.1	16.8	-	15.73	-	28.9	21.8	26.57	21.8
Buochs	41.3	40.6	43.25	41.4	22.6	29.4	25.66	32.7	12.6	13.6	11.92	12.1	23.5	16.4	19.17	13.8
Dallenwil	46.1	46.4	47.97	56.9	-	-	25.68	-	8.8	6.5	9.05	6.4	24.8	19.8	17.30	10.2
Emmetten	41.0	35.9	38.41	45.8	-	-	-	-	-	25.6	16.4	-	59.0	38.5	61.59	37.8
Ennetbürgen	30.3	34.9	32.59	35.2	32.2	36.7	36.91	41.2	9.9	15.2	9.58	15.1	24.3	13.2	16.81	8.6
Ennetmoos	51.8	55.8	57.62	59.3	24.7	22.7	24.94	26.1	-	-	-	-	23.5	21.4	17.44	14.6
Hergiswil	17.9	23.2	20.00	29.0	44.4	43.8	43.01	41.7	9.3	8.9	9.60	10.3	28.4	24.1	27.38	18.9
Oberdorf	39.2	44.9	39.88	46.8	18.1	17.9	23.61	23.6	12.2	-	7.75	-	30.5	21.2	28.75	12.9
Stans	21.0	23.0	24.21	25.7	26.1	23.0	32.90	29.4	19.8	25.5	15.07	19.5	22.0	19.5	17.31	15.7
Stansstad	20.5	2.5	29.34	27.6	35.3	42.2	35.80	48.5	15.5	-	17.26	-	28.7	19.8	17.60	10.4
Wolfenschiessen	44.5	46.5	45.44	51.8	30.0	43.6	33.41	45.2	-	-	-	-	25.5	9.9	21.14	2.9
<b>Total</b>	<b>282</b>	<b>34.7%</b>	<b>31.26</b>	<b>35.0%</b>	<b>28.8</b>	<b>28.9%</b>	<b>31.84</b>	<b>31.8</b>	<b>13.8</b>	<b>9.2%</b>	<b>11.96</b>	<b>11.1%</b>	<b>25.4</b>	<b>19.7%</b>	<b>20.93</b>	<b>15.0%</b>

\* Stille Wahl

	SP				Andere			
	Parteistärke in %		amtl. WZ in %		Parteistärke in %		amtl. WZ in %	
	2010	2006	2010	2006	2010	2006	2010	2006
Beckenried	-	-	-	-	0.6	-	0.4	-
Buochs	-	-	-	-	-	-	-	-
Dallenwil	-	-	-	-	-	-	-	-
Emmetten	-	-	-	-	-	-	-	-
Ennetbürgen	-	-	-	-	3.2	-	4.11	-
Ennetmoos	-	-	-	-	-	-	-	-
Hergiswil	-	-	-	-	-	-	-	-
Oberdorf	16.0	-	16.7	-	-	-	-	-
Stans	11.1	9.1	10.5	9.8	-	-	-	-
Stansstad	-	-	-	-	-	-	-	-
Wolfenschiessen	-	-	-	-	-	-	-	-
<b>Total</b>	<b>3.4</b>	<b>3.2%</b>	<b>3.68</b>	<b>4.5%</b>	<b>0.3</b>	<b>0.33</b>	<b>0.33</b>	<b>0.33</b>

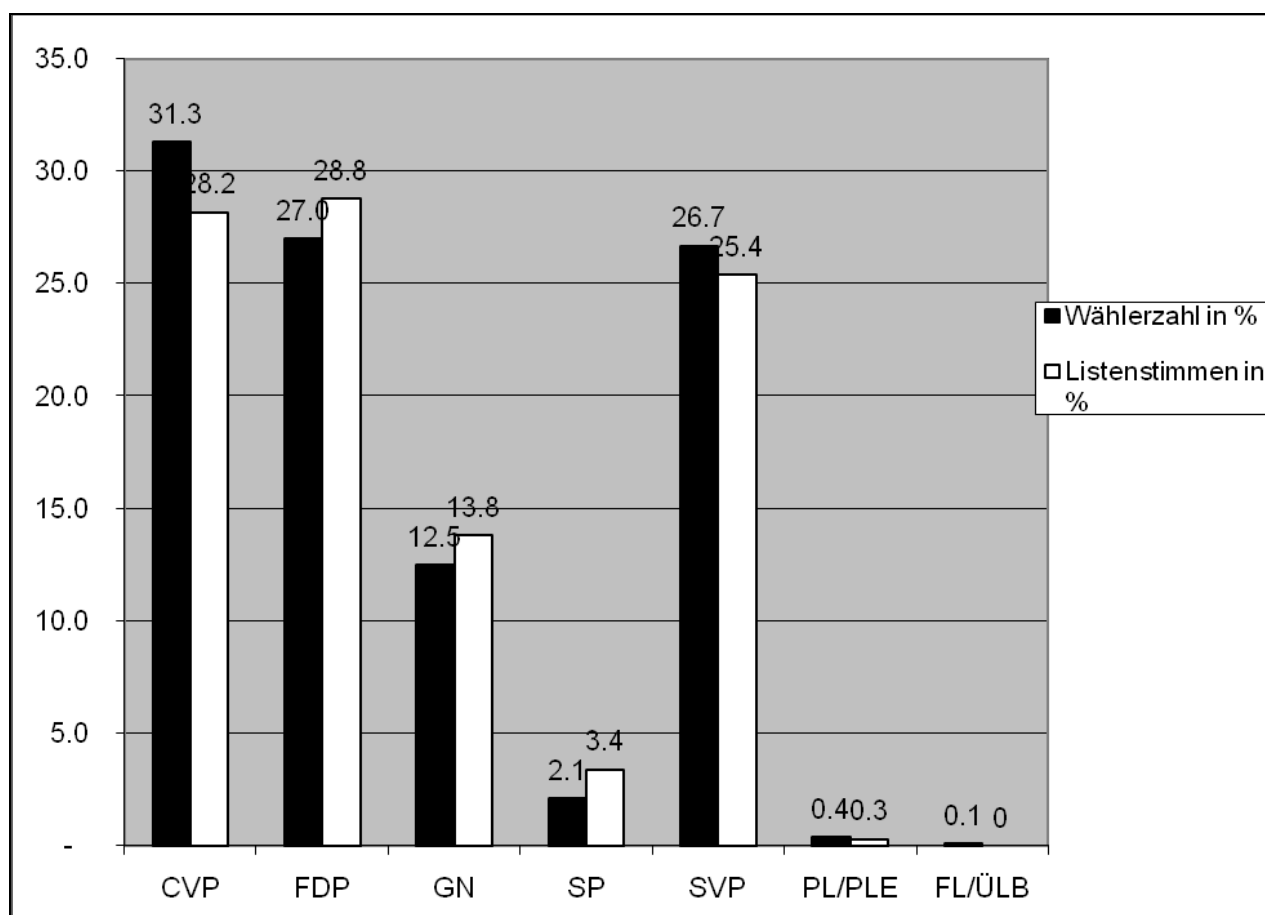
## 25 Listenstimmen der Parteien 1994 – 2010 und errechnete Wählerzahlen

Im folgenden werden die Resultate der Landratswahlen nach Parteien geordnet dargestellt.

Die errechnete Wählerzahl gibt einen Hinweis darauf, wie viele „theoretische Wähler“ die betroffene Liste unverändert eingelegt haben. Ausgangspunkt der Berechnung ist das Listenstimmmentotal, welches eine Partei in der jeweiligen Gemeinde erreicht hat. Dieses Total wird durch die Anzahl der Mandate der betreffenden Gemeinde geteilt. Der Quotient gibt nun an, wie viele Wähler –theoretisch gesehen- die betreffende Liste unverändert in die Urne gelegt haben.

[Beispiel einer beliebigen Gemeinde: 8 Mandate; Liste X : 5319 Listenstimmen.  
 $5319 : 8 = 664,8$  / gerundet 664 Wähler]

Die errechnete Wählerzahl dient in erster Linie der Berechnung der Parteistärken auf kantonaler Ebene. Diese Berechnung kann auch aufgrund der Listenstimmenanteile vorgenommen werden. Zwischen den beiden Berechnungsarten entsteht wegen der unterschiedlichen Wahlbeteiligung und der verschiedenen Anzahl der Mandate auf kantonaler Ebene eine Resultatverschiebung von mehreren Prozenten. Dieser Mangel kann mit dem System der errechneten Wählerzahl ausgeschaltet werden.



Die Parteien erreichten in den verschiedenen Gemeinden die folgenden Ergebnisse:

<b>CVP</b>	Listenstimmen						errechnete Wählerzahl	
	2010	2010	2006	2002	1998	1994	2010	
	absolut	in Prozent					absolut	in %
Beckenried	1702	27.9	37.8	40.6	44.2	42.6	340	27.9
Buochs	5883	41.3	40.6	54.8	55.3	55.3	735	41.3
Dallenwil	975	46.1	46.4	77.2	68.4	68.4	325	46.1
Emmetten	323	41.0	35.9	*	47.7	47.7	162	41.0
Ennetbürgen	2810	30.3	34.9	51.3	48.1	48.1	468	30.3
Ennetmoos	1164	51.8	55.8	*	69.5	69.5	388	51.8
Hergiswil	2440	17.9	23.2	29.8	32.4	32.4	305	17.9
Oberdorf	2423	39.2	44.9	56	62.3	62.3	485	39.2
Stans	6222	21.0	23	34.3	35.2	35.2	566	21.0
Stansstad	1678	20.5	23.5	43.3	47.7	47.7	280	20.5
Wolfenschiessen	1144	44.5	46.5	70.3	*	*	381	44.5
<b>Total</b>	<b>26764</b>	<b>28.2%</b>	<b>34.70%</b>	<b>33.80%</b>	<b>44.90%</b>	<b>44.90%</b>	<b>4435</b>	<b>31.3%</b>

<b>FDP</b>	Listenstimmen						errechnete Wählerzahl	
	2010	2010	2006	2002	1998	1994	2010	
	absolut	in Prozent					absolut	in %
Beckenried	1572	25.8	25.5	24.4	37.1	41.8	314	25.8
Buochs	3222	22.6	29.4	39.1	30.7	31	403	22.6
Dallenwil	429	-	0	0	22.8	21.1	-	-
Emmetten	-	-	0	22.9	*	40.9	-	-
Ennetbürgen	2980	32.2	36.7	38.8	48.7	42.7	497	32.2
Ennetmoos	554	24.7	22.7	33.3	*	30.5	185	24.7
Hergiswil	6056	44.4	43.8	46.2	56.3	53.3	757	44.4
Oberdorf	1116	18.1	17.9	26.2	23.4	22.6	223	18.1
Stans	7733	26.1	23	24.5	32.7	35	703	26.1
Stansstad	2891	35.3	42.2	34.8	41.7	36.5	482	35.3
Wolfenschiessen	770	30.0	43.6	*	29.7	*	257	30.0
<b>Total</b>	<b>27323</b>	<b>28.8%</b>	<b>28.9%</b>	<b>31.8%</b>	<b>37.7%</b>	<b>37.1%</b>	<b>3820</b>	<b>27.0%</b>

<b>SVP</b>	Listenstimmen						errechnete Wählerzahl	
	2010	2010	2006	2002	1998	1994	2010	
	absolut	in Prozent					absolut	in %
Beckenried	1759	28.9	21.8	18.1	-	-	352	28.9
Buochs	3350	23.5	16.4	12.9	-	-	419	23.5
Dallenwil	524	24.8	19.8		-	-	175	24.8
Emmetten	465	59.0	38.5	43.6	-	-	233	59.0
Ennetbürgen	2254	24.3	13.2		-	-	376	24.3
Ennetmoos	528	23.5	21.4		-	-	176	23.5
Hergiswil	3876	28.4	24.1	17.2	-	-	485	28.4
Oberdorf	1881	30.5	21.2		-	-	376	30.5
Stans	6502	22.0	19.5	18.3	-	-	591	22.0
Stansstad	2348	28.7	19.8	15.9	-	-	391	28.7
Wolfenschiessen	655	25.5	9.9		-	-	218	25.5
<b>Total</b>	<b>24142</b>	<b>25.4%</b>	<b>19.4%</b>	<b>19.4%</b>	<b>-</b>	<b>-</b>	<b>3791</b>	<b>26.7%</b>

<b>GN</b>	Listenstimmen						errechnete Wählerzahl	
	2010	2010	2006	2002	1998	1994	2010	
	absolut	in Prozent					absolut	in %
Beckenried	1026	16.8	-	-	-	-	205	16.8
Buochs	1799	12.6	13.6	-	-	-	225	12.6
Dallenwil	186	8.8	6.5	-	-	-	43	8.8
Emmetten	-	-	25.6	-	-	-	90	-
Ennetbürgen	918	9.9	15.2	-	-	-	153	9.9
Ennetmoos	-	-	-	-	-	-	-	-
Hergiswil	1271	9.3	8.9	-	-	-	159	9.3
Oberdorf	755	12.2	-	-	-	-	151	12.2
Stans	5868	19.8	25.5	-	-	-	533	19.8
Stansstad	1268	15.5	-	-	-	-	211	15.5
Wolfenschiessen	-	-	-	-	-	-	-	-
<b>Total</b>	<b>13091</b>	<b>13.8%</b>	<b>9.2%</b>	-	-	-	<b>1771</b>	<b>12.5%</b>

<b>SP</b>	Listenstimmen						errechnete Wählerzahl	
	2010	2010	2006	2002	1998	1994	2010	
	absolut	in Prozent					absolut	in %
Beckenried	-	-	-	-	-	-	-	-
Buochs	-	-	-	-	-	-	-	-
Dallenwil	-	-	-	-	-	-	-	-
Emmetten	-	-	-	-	-	-	-	-
Ennetbürgen	-	-	-	-	-	-	-	-
Ennetmoos	-	-	-	-	-	-	-	-
Hergiswil	-	-	-	-	-	-	-	-
Oberdorf	-	-	16.0	-	-	-	-	-
Stans	3275	11.1	9.1	-	-	-	298	9.1
Stansstad	-	-	-	-	-	-	-	-
Wolfenschiessen	-	-	-	-	-	-	-	-
<b>Total</b>	<b>3275</b>	<b>3.4%</b>	<b>3.2%</b>	-	-	-	<b>298</b>	<b>2.1%</b>

<b>DN/SP 1986-2002 FL 2006</b>	Listenstimmen							
	2006	2002	1998	1994	1990	1986		
		in Prozent						
Beckenried	14.9	16.8	18.7	15.7	20.4	-		
Buochs		13.2	14.6	13.7	11.9	-		
Dallenwil		-	-	-	*	*		
Emmetten		-	*	11.7	*	*		
Ennetbürgen		13.7		9.2	13.4	4.8		
Ennetmoos		-	*	-	-	-		
Hergiswil		12	13.9	14.3	17.7	10.8		
Oberdorf		19.2	20.6	15.1	17.3	12.6		
Stans		32.8	33	29.8	28.8	16.2		
Stansstad	14.5	17.9	15.1	15.8	17.2	-		
Wolfenschiessen		-	-	-	-	-		
<b>Total</b>	<b>2.4%</b>	<b>19.6%</b>	<b>18.6%</b>	<b>18%</b>	<b>19%</b>	<b>9%</b>		

PL/PLE	Listenstimmen						errechnete Wählerzahl	
	2010	2010	2006	2002	1998	1994	2010	
	absolut	in Prozent					absolut	in %
Beckenried	-	-	-	-	-	-	-	-
Buochs	-	-	-	-	-	-	-	-
Dallenwil	-	-	27.3	53.7	-	-	-	-
Emmetten	-	-	-	-	-	-	-	-
Ennetbürgen	299	3.2	-	-	-	-	50	3.2
Ennetmoos	-	-	-	-	-	-	-	-
Hergiswil	-	-	-	-	-	-	-	-
Oberdorf	-	-	-	-	-	-	-	-
Stans	-	-	-	-	-	-	-	-
Stansstad	-	-	-	-	-	-	-	-
Wolfenschiessen	-	-	-	-	-	-	-	-
<b>Total</b>	<b>299</b>	<b>0.3%</b>	<b>0.7%</b>	<b>1.3%</b>	-	-	<b>50</b>	<b>0.4%</b>

ÜLB	Listenstimmen						errechnete Wählerzahl	
	2010	2010	2006	2002	1998	1994	2010	
	absolut	in Prozent					absolut	in %
Beckenried	38	0.6	-	-	-	-	8	0.6
Buochs	-	-	-	-	-	-	-	-
Dallenwil	-	-	-	-	-	-	-	-
Emmetten	-	-	-	-	-	-	-	-
Ennetbürgen	-	-	-	-	-	-	-	-
Ennetmoos	-	-	-	-	-	-	-	-
Hergiswil	-	-	-	-	-	-	-	-
Oberdorf	-	-	-	-	-	-	-	-
Stans	-	-	-	-	-	-	-	-
Stansstad	-	-	-	-	-	-	-	-
Wolfenschiessen	-	-	-	-	-	-	-	-
<b>Total</b>	<b>38</b>	<b>0.0%</b>	-	-	-	-	<b>8</b>	<b>0.1%</b>

## 27 Der Stimmenaustausch unter den Parteien

### 27.1 Panaschieren

Durch das Panaschieren gehen einerseits Listenstimmen der eigenen Liste verloren, andererseits erhöhen sich die Listenstimmen der fremden Listen. Im folgenden wird untersucht, in welchem Ausmass die Wähler panaschiert haben und welche Parteien dabei berücksichtigt wurden.

CVP	Listen- stimmen	Gewinne von										Verluste an						Saldo		
		FDP	GN	SP	SVP	PLE	ÜLB	FDP	GN	SP	SVP	PLE	ÜLB	absolut		in % der Listenst.				
														2010	2006	2010	2006			
Beckenried	1702	53	62	-	56	-	5	58	40	-	31	0	47	32	2.76	1.6				
Buochs	5883	149	144	-	159	-	-	210	104	-	81	-	57	-156	0.97	-3.36				
Dallenwil	975	35	17	-	25	-	-	48	11	-	10	-	8	195	0.82	21.1				
Emmetten	323	-	-	-	4	-	-	-	-	-	5	-	-1	-7	-0.31	-2.77				
Ennetbürgen	2810	108	55	-	92	51	-	179	43	-	60	17	7	-95	0.25	-3.74				
Ennetmoos	1164	21	-	-	31	-	-	35	-	-	3	-	14	3	1.20	0.32				
Hergiswil	2440	132	45	-	62	-	-	104	46	-	29	-	60	100	2.46	3.67				
Oberdorf	2423	35	55	-	78	-	-	76	23	-	60	-	9	-37	0.37	--2.0				
Stans	6222	230	151	44	161	-	-	333	153	85	50	-	-35	25	-0.56	0.44				
Stansstad	1678	78	61	-	36	-	-	106	98	-	11	-	-40	14	-2.38	0.78				
Wolfenschiessen	1144	36	-	-	14	-	-	98	-	-	10	-	-58	-21	-5.07	-2.02				
<b>Total</b>	<b>26764</b>	<b>877</b>	<b>590</b>	<b>44</b>	<b>718</b>	<b>51</b>	<b>5</b>	<b>1247</b>	<b>518</b>	<b>85</b>	<b>350</b>	<b>17</b>	<b>0</b>	<b>68</b>	<b>53</b>	<b>0.25</b>	<b>0.22</b>			

FDP	Listen- stimmen	Gewinne von							Verluste an							Saldo			
		CVP		GN	SP	SVP	PLE	ÜLB	CVP	GN	SP	SVP	PLE	ÜLB	absolut		in % der Listenst.		
		2010	2006	2010	2010	2006	2010	2006	2010	2006	2010	2006	2010	2006	2010	2006	2010	2006	
Beckenried	1572	58	25	59			3	53	24	-	39	-	4	25	10	1.59	0.74%		
Buochs	3222	210	51	124	-	-	-	149	36	-	31	-	-	169	307	5.25	9.13%		
Dallenwil	429	48	4	21	-	-	-	35	5	-	7	-	-	-	-	-	-		
Emmetten	-																		
Ennetbürgen	2980	179	25	110	27	-	-	108	17	-	67	17	-	32	228	1.07	8.51%		
Ennetmoos	554	35	-	10	-	-	-	21	-	-	1	-	-	23	3	4.15	0.78%		
Hergiswil	6056	104	29	136	-	-	-	132	38	-	129	-	-	-30	71	-0.50	1.38%		
Oberdorf	1116	76	29	41	-	-	-	35	6	-	9	-	-	96	55	8.60	7.46%		
Stans	7733	333	122	60	286	-	-	230	84	50	102	-	-	335	155	4.33	2.73%		
Stansstad	2891	106	48	67	-	-	-	78	40	-	62	-	-	41	42	1.42	1.31%		
Wolfenschiessen	770	98	-	30	-	-	-	36	-	-	4	-	-	88	54	11.43	5.53%		
<b>Total</b>	<b>27323</b>	<b>1247</b>	<b>333</b>	<b>60</b>	<b>884</b>	<b>27</b>	<b>3</b>	<b>877</b>	<b>250</b>	<b>50</b>	<b>451</b>	<b>17</b>	<b>4</b>	<b>779</b>	<b>925</b>	<b>2.85</b>	<b>3.93%</b>		

GN	Listen- stimmen	Gewinne von						Verluste an						Saldo						
		CVP		FDP		SP		SVP		PLE		ÜLB		absolut		in % der Listenst.				
														2010	2006	2010	2006			
Beckenried	1026	40	24	-	4	-	4	9	-	-	62	25	-	3	-	1	-14	-	-1.36	-
Buochs	1799	104	36	-	22	-	22	-	-	144	51	-	7	-	-	-40	-34	-2.22	-2.19	
Dallenwil	186	11	5	-	1	-	1	-	-	17	4	-	0	-	-	-4	3		2.33	
Emmetten	-	-	-	-	-	-	-	-	-	-	-	-	-	-	-	-	5		2.78	
Ennetbürgen	918	43	17	-	8	44	8	-	-	55	25	-	6	19	-	7	31	0.76	2.80	
Ennetmoos	-	-	-	-	-	-	-	-	-	-	-	-	-	-	-	-	-		-	
Hergiswil	1271	46	38	-	17	-	17	-	-	45	29	-	8	-	-	19	-46	1.49	-4.41	
Oberdorf	755	23	6	-	2	-	2	-	-	55	29	-	4	-	-	-57	-	-7.55	-	
Stans	5868	153	84	138	23	-	23	-	-	151	122	285	17	-	-	-177	-187	-3.02	-2.98	
Stansstad	1268	98	40	-	14	-	14	-	-	61	48	-	4	-	-	39	-	3.08	-	
Wolfenschiessen	-	-	-	-	-	-	-	-	-	-	-	-	-	-	-	-	-		-	
<b>Total</b>	<b>13091</b>	<b>518</b>	<b>250</b>	<b>138</b>	<b>91</b>	<b>44</b>	<b>91</b>	<b>9</b>	<b>44</b>	<b>590</b>	<b>333</b>	<b>285</b>	<b>49</b>	<b>19</b>	<b>1</b>	<b>-227</b>	<b>-228</b>	<b>-1.73</b>	<b>-2.22</b>	

SP	Listen- stimmen	Gewinne von						Verluste an						Saldo					
		CVP	FDP	GN	SVP	PLE	ÜLB	CVP	FDP	GN	SVP	PLE	ÜLB	absolut		in % der Listenst.			
		2010	2010	2010	2010	2010	2010	2010	2010	2010	2010	2010	2010	2010	2006	2010	2006	2010	
Beckenried	-																		-
Buochs	-																		-
Dallenwil	-																		-
Emmetten	-																		-
Ennetbürgen	-																		-
Ennetmoos	-																		-
Hergiswil	-																		-
Oberdorf	-																		-
Stans	3275	85	50	285	30	-	-	44	60	138	6	-	-	202	201	24	6.17	3.65	8.92
Stansstad	-																		-
Wolfenschiessen	-																		-
<b>Total</b>	<b>3275</b>	<b>85</b>	<b>50</b>	<b>285</b>	<b>30</b>	<b>-</b>	<b>-</b>	<b>44</b>	<b>60</b>	<b>138</b>	<b>6</b>	<b>-</b>	<b>-</b>	<b>202</b>	<b>225</b>	<b>24</b>	<b>6.17</b>	<b>7.73</b>	<b>7.73</b>

SVP	Listen- stimmen	Gewinne von								Verluste an								Saldo			
		CVP		GN	SP	PLE	ÜLB	CVP	FDP	GN	SP	PLE	ÜLB	absolut		in % der Listenst.					
		2010	2006	2010	2006	2010	2006	2010	2006	2010	2006	2010	2006	2010	2006	2010	2006				
Beckenried	1759	31	39	3	-	-	8	56	59	4	-	0	-38	-19	-2.16	-1.65%					
Buochs	3350	81	31	7	-	-	-	159	124	22	-	-	-186	-117	-5.55	-6.23%					
Dallenwil	524	10	7	0	-	-	-	25	21	1	-	-	-30	-59	-5.73	-14.94%					
Emmetten	465	5	-	-	-	-	-	4	-	-	-	-	1	-1	-0.22	-0.37%					
Ennetbürgen	2254	60	67	6	-	17	-	92	110	8	-	-	-69	-164	-3.06	-16.99%					
Ennetmoos	528	3	1	-	-	-	-	31	10	-	-	-	-37	-6	-7.01	-1.66%					
Hergiswil	3876	29	129	8	-	-	-	62	136	17	-	-	-49	-125	-1.26	-4.42%					
Oberdorf	1881	60	9	4	-	-	-	78	41	2	-	-	-48	-42	-2.55	-4.80%					
Stans	6502	50	102	17	6	-	-	161	286	23	30	-	-325	-194	-5.00	-4.04%					
Stansstad	2348	11	62	4	-	-	-	36	67	14	-	-	-40	-49	-1.70	-3.26%					
Wolfenschiessen	655	10	4	-	-	-	-	14	30	-	-	-	-30	-33	-4.58	-14.86%					
<b>Total</b>	<b>24142</b>	<b>350</b>	<b>451</b>	<b>49</b>	<b>6</b>	<b>17</b>	<b>8</b>	<b>718</b>	<b>884</b>	<b>91</b>	<b>30</b>	<b>9</b>	<b>0</b>	<b>-851</b>	<b>-809</b>	<b>-3.52</b>	<b>-5.30%</b>				

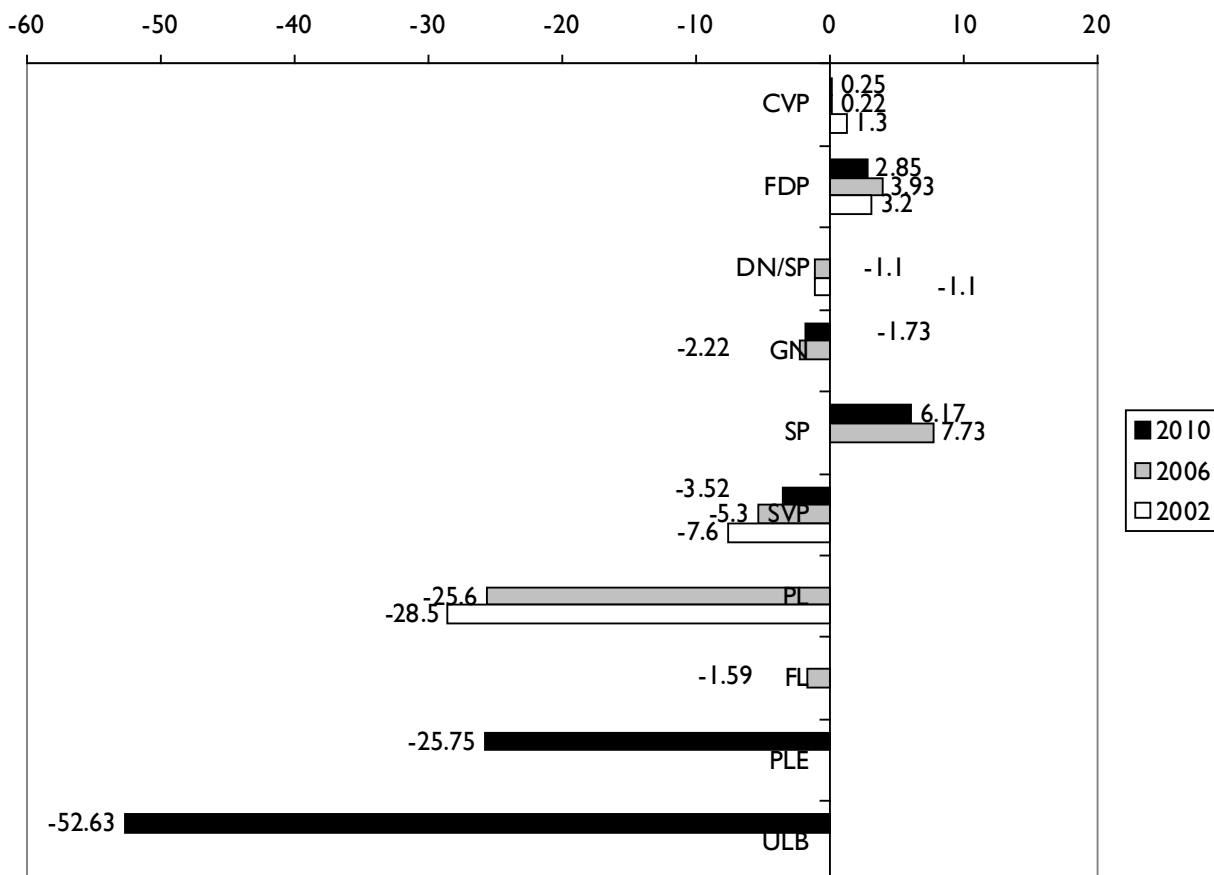
PLE	Listen- stimmen	Gewinne von						Verluste an						Saldo			
		CVP	FDP	GN	SP	SVP	ÜLB	CVP	FDP	GN	SP	SVP	ÜLB	absolut		in % der Listenst. 2006	
														2010	2006		2010
Beckenried	-																
Buochs	-																
Dallenwil	-																
Emmetten	-																
Ennetbürgen	299	17	17	19	-	9	-	51	27	44	-	17	-	-77		-25.75	
Ennetmoos	-																
Hergiswil	-																
Oberdorf	-																
Stans	-																
Stansstad	-																
Wolfenschiessen	-																
<b>Total</b>	<b>299</b>	<b>17</b>	<b>17</b>	<b>19</b>	<b>-</b>	<b>9</b>	<b>-</b>	<b>51</b>	<b>27</b>	<b>44</b>	<b>-</b>	<b>17</b>	<b>-</b>	<b>-77</b>		<b>-25.75</b>	

ÜLB	Listen- stimmen	Gewinne von						Verluste an						Saldo			
		CVP		FDP		DN		SP		SVP		PLE		absolut		in % der Listenst.	
		0	4	1	-	0	5	3	9	-	8	2010	2006	2010	2006		
Beckenried	38	0	4	1	-	0	5	3	9	-	8	-20					
Buochs	-																
Dallenwil	-																
Emmetten	-																
Ennetbürgen	-																
Ennetmoos	-																
Hergiswil	-																
Oberdorf	-																
Stans	-																
Stansstad	-																
Wolfenschiessen	-																
<b>Total</b>	<b>38</b>	<b>0</b>	<b>4</b>	<b>1</b>	<b>-</b>	<b>0</b>	<b>5</b>	<b>3</b>	<b>9</b>	<b>-</b>	<b>8</b>	<b>-20</b>				<b>-52.63</b>	

27.2 Übersicht

Panaschiergewinne und Panaschierverluste der Parteien 2010, 2006 und 2002

	absolut			in Prozenten der Listenstimmen		
	2010	2006	2002	2010	2006	2002
CVP	68	53	423	0.25%	0.22%	1.3%
FDP	779	925	971	2.85%	3.93%	3.2%
DN/SP	-	-	-197		-	-1.1%
GN	-227	-228	-	-1.73%	-2.22%	-
SP	202	225	-	6.17%	7.73%	-
SVP	-851	-809	-993	-3.52%	-5.3%	-7.6%
PL		-139	-361		-25.60%	-28.5%
FL		-30	-		-1.59%	-
PLE	-77			-25.75%		
ÜLB	-20			-52.63%		



## Kumulierte Kandidatenstimmen auf den fremden Listen

**Landratswahlen Gemeinde Beckenried**  
Wahltag: 07.03.2010

Gemeinde: **Beckenried**

1

0

	Kandidaten- stimmen auf fremden Listen	Kumulierte Kandidatenstimmen auf den fremden Listen							
		CVP	GN	FDP	SVP	ÜLB	OHNE	Total	
								abs	in % 1)
<b>01 CVP</b>									
0101 Baumgartner Viktor	457	0	10	10	10	4	186	220	48.14%
0102 Ambauen Martin	216	0	10	2	10	0	80	102	47.22%
0103 Amstad Rolf	148	0	8	4	0	0	54	66	44.59%
<b>03 GN</b>									
0301 Amstutz Leo	207	8	0	2	0	0	94	104	50.24%
0302 Völkle Claudio	41	0	0	0	0	0	14	14	34.15%
0303 Würsch Käslin Mirjam	79	4	0	4	0	0	28	36	45.57%
0304 Liem Gander Erika	65	0	0	0	0	0	20	20	30.77%
<b>04 FDP</b>									
0401 Käslin Tobias	357	4	2	0	10	0	134	150	42.02%
0402 Christen Urs	159	0	4	0	8	0	76	88	55.35%
0403 Niederberger-Käslin R	131	0	2	0	0	0	28	30	22.90%
<b>05 SVP</b>									
0501 Landolt Christian	386	2	0	8	0	0	186	196	50.78%
0502 Zwyszig Daniel	78	0	0	0	0	0	24	24	30.77%
0503 Amstad Urs	117	0	0	2	0	0	46	48	41.03%
0504 Murer Elisabeth	32	0	0	0	0	4	4	8	25.00%
<b>07 ÜLB</b>									
0701 Vujovic-Gander Carm	13	0	0	2	0	0	2	4	30.77%

1) Kumulierte Kandidatenstimmen auf fremden Listen in Prozenten der gesamten Kandidatenstimmen auf fremden Listen

## Kumulierte Kandidatenstimmen auf den fremden Listen

Landratswahlen Gemeinde Buochs  
Wahltag: 07.03.2010

Gemeinde: **Buochs**

2

0

	Kandidaten- stimmen auf fremden Listen	Kumulierte Kandidatenstimmen auf den fremden Listen							Total	
		CVP	GN	FDP	SVP	OHNE		abs	in % 1)	
<b>01 CVP</b>										
0101 Barmettler Sepp	767	0	14	32	18	414	478	62.32%		
0102 Marty-Imhof Doris	471	0	46	6	4	192	248	52.65%		
0103 Würsch Markus	561	0	24	28	4	260	316	56.33%		
0104 Barmettler Josef	711	0	16	24	62	362	464	65.26%		
<b>03 GN</b>										
0301 Küttel Werner	480	42	0	18	2	232	294	61.25%		
0302 Kälin Hampp Nicole	130	18	0	4	2	52	76	58.46%		
0303 Järman Rafael	24	0	0	0	0	12	12	50.00%		
0304 Baumann Guido	95	0	0	0	0	50	50	52.63%		
<b>04 FDP</b>										
0401 Duss Bruno	501	14	4	0	20	228	266	53.09%		
0402 Würsch Herbert	268	12	4	0	12	120	148	55.22%		
0403 Waser Niklaus	536	60	28	0	16	250	354	66.04%		
0404 Ziegler Max	301	22	0	0	26	122	170	56.48%		
<b>05 SVP</b>										
0501 Gehrig Felix	249	6	0	0	0	164	170	68.27%		
0502 Schnyder-Sieber Doris	270	8	4	4	0	150	166	61.48%		
0503 Waser Peter	323	28	0	18	0	184	230	71.21%		
0504 Hürlimann Ronald	189	2	0	0	0	122	124	65.61%		

1) Kumulierte Kandidatenstimmen auf fremden Listen in Prozenten der gesamten Kandidatenstimmen auf fremden Listen

## Kumulierte Kandidatenstimmen auf den fremden Listen

**Landratswahlen Gemeinde Dallenwil**  
Wahltag: 07.03.2010

Gemeinde: **Dallenwil**

3

0

	Kandidaten- stimmen auf fremden Listen	Kumulierte Kandidatenstimmen auf den fremden Listen							Total	
		CVP	GN	FDP	SVP	OHNE		abs	in % 1)	
<b>01 CVP</b>										
0101 Bürgi Verena	276	0	2	4	2	66	74	26.81%		
0102 Gut Beat	107	0	0	0	0	32	32	29.91%		
0103 Wallimann René	49	0	0	0	0	4	4	8.16%		
<b>03 GN</b>										
0301 Näf Nicole	26	0	0	0	0	2	2	7.69%		
0302 Grütter Andreas	58	0	0	0	0	10	10	17.24%		
<b>04 FDP</b>										
0401 Niederberger Klaus	188	4	0	0	4	24	32	17.02%		
0402 Infanger Guido	75	0	0	0	0	22	22	29.33%		
<b>05 SVP</b>										
0501 Joller Alexander	105	0	0	0	0	22	22	20.95%		
0502 Niederberger Martin	40	0	0	0	0	10	10	25.00%		

1) Kumulierte Kandidatenstimmen auf fremden Listen in Prozenten der gesamten Kandidatenstimmen auf fremden Listen

## Kumulierte Kandidatenstimmen auf den fremden Listen

**Landratswahlen Gemeinde Emmetten**  
Wahltag: 07.03.2010

Gemeinde: Emmetten

4

0

	Kandidaten- stimmen auf fremden Listen	Kumulierte Kandidatenstimmen auf den fremden Listen						
		CVP	SVP	OHNE			Total	
							abs	in % 1)
<b>01 CVP</b>								
0101 Zimmermann-Elsener	110	0	0	10			10	9.09%
<b>05 SVP</b>								
0501 Schmid Res	141	0	0	46			46	32.62%
0502 Müller Urs	34	0	0	12			12	35.29%

1) Kumulierte Kandidatenstimmen auf fremden Listen in Prozenten der gesamten Kandidatenstimmen auf fremden Listen

## Kumulierte Kandidatenstimmen auf den fremden Listen

Landratswahlen Gemeinde Ennetbürgen  
Wahltag: 07.03.2010

Gemeinde: Ennetbürgen

5

0

	Kandidaten- stimmen auf fremden Listen	Kumulierte Kandidatenstimmen auf den fremden Listen							
		CVP	GN	FDP	SVP	PLE	OHNE	Total	
								abs	in % 1)
<b>01 CVP</b>									
0101 Odermatt-Infanger Jos	447	0	0	14	36	12	148	210	46.98%
0102 Lüthi-Wyss Monika	413	0	16	20	24	4	162	226	54.72%
0103 Hürzeler Martin	239	0	6	0	0	14	90	110	46.03%
<b>03 GN</b>									
0301 Schori-Grüniger Jeann	155	6	0	2	2	10	50	70	45.16%
0302 Lischer-Bognuda Rob	31	0	0	0	0	2	8	10	32.26%
0303 Blätter Susanne	53	8	0	2	0	4	16	30	56.60%
0304 Bernasconi-Stein The	77	0	0	4	0	6	20	30	38.96%
0305 Reiser-Fässler Erika	29	0	0	0	0	4	10	14	48.28%
<b>04 FDP</b>									
0401 Amstutz-Amstalden L	296	20	0	0	8	0	66	94	31.76%
0402 Risi Heinz	428	22	2	0	16	6	140	186	43.46%
0403 Niedermann Thomas	200	2	0	0	12	0	58	72	36.00%
0404 Müller-Brauchli Maja	78	0	0	0	2	2	18	22	28.21%
0405 von Holzen Erich	196	18	4	0	16	4	68	110	56.12%
0406 Chanti Maya	41	0	0	0	0	0	12	12	29.27%
<b>05 SVP</b>									
0501 Zimmermann Martin	345	16	0	10	0	4	112	142	41.16%
0502 Furrer Pius	115	10	0	2	0	0	36	48	41.74%
0503 Kuster-Blöchlinger Cla	99	0	0	4	0	2	28	34	34.34%
<b>06 PLE</b>									
0601 Landolt Markus	162	10	10	8	8	0	42	78	48.15%

1) Kumulierte Kandidatenstimmen auf fremden Listen in Prozenten der gesamten Kandidatenstimmen auf fremden Listen

## Kumulierte Kandidatenstimmen auf den fremden Listen

**Landratswahlen Gemeinde Ennetmoos**  
Wahltag: 07.03.2010

Gemeinde: **Ennetmoos**

6

0

	Kandidaten- stimmen auf fremden Listen	Kumulierte Kandidatenstimmen auf den fremden Listen							
		CVP	FDP	SVP	OHNE			Total	
								abs	in % 1)
<b>01 CVP</b>									
0101 Scheuber Peter	318	0	2	8	140			150	47.17%
0102 Waser Wendelin	160	0	0	4	54			58	36.25%
0103 Odermatt-Gabriel Hele	73	0	2	0	14			16	21.92%
<b>04 FDP</b>									
0401 Barmettler Trudy	173	0	0	4	26			30	17.34%
0402 Filliger Roman	88	0	0	0	18			18	20.45%
<b>05 SVP</b>									
0501 Kaiser Pia	107	0	0	0	30			30	28.04%
0502 Schmidli Rainer	48	0	0	0	12			12	25.00%

1) Kumulierte Kandidatenstimmen auf fremden Listen in Prozenten der gesamten Kandidatenstimmen auf fremden Listen

## Kumulierte Kandidatenstimmen auf den fremden Listen

**Landratswahlen Gemeinde Hergiswil**  
Wahltag: 07.03.2010

Gemeinde: Hergiswil

7

0

	Kandidaten- stimmen auf fremden Listen	Kumulierte Kandidatenstimmen auf den fremden Listen							Total	
		CVP	GN	FDP	SVP	OHNE		abs	in % 1)	
<b>01 CVP</b>										
0101 Blättler-Meile Mariann	254	0	2	22	4	98	126	49.61%		
0102 Bürli Andrea	159	0	2	2	6	50	60	37.74%		
0103 Blättler Heinz	166	0	0	4	2	48	54	32.53%		
0104 Christen Roger	247	0	4	10	6	86	106	42.91%		
0105 Niederberger Philipp	237	0	16	4	12	86	118	49.79%		
0106 von Arx Markus	68	0	0	0	2	8	10	14.71%		
<b>03 GN</b>										
0301 Ledergerber Kilchman	142	8	0	6	0	64	78	54.93%		
0302 Beerli-Imhof Hugo	36	0	0	4	0	12	16	44.44%		
0303 Blättler-Ernst Mariann	105	8	0	0	4	22	34	32.38%		
0304 Diethelm-Lüthi Anja	97	2	0	0	0	38	40	41.24%		
0305 Cortese-Keiser Ilona	121	0	0	2	4	42	48	39.67%		
0306 Kilchmann Valentin	28	0	0	0	0	8	8	28.57%		
<b>04 FDP</b>										
0401 Adam Maurus	626	16	8	0	14	334	372	59.42%		
0402 Waser Ruedi	410	0	0	0	16	206	222	54.15%		
0403 Banz Philippe	199	6	0	0	12	86	104	52.26%		
0404 Leuthold Markus	67	0	0	0	0	20	20	29.85%		
0405 Reinhard Niklaus	260	0	2	0	4	94	100	38.46%		
0406 Wicki Hans	625	8	0	0	34	374	416	66.56%		
<b>05 SVP</b>										
0501 Blöchlinger Michèle	423	2	0	18	0	236	256	60.52%		
0502 Keller Peter	631	2	4	18	0	386	410	64.98%		
0503 Mösch Walter	121	0	0	4	0	58	62	51.24%		
0504 Bachmann Remo	212	6	0	14	0	104	124	58.49%		

1) Kumulierte Kandidatenstimmen auf fremden Listen in Prozenten der gesamten Kandidatenstimmen auf fremden Listen

## Kumulierte Kandidatenstimmen auf den fremden Listen

Landratswahlen Gemeinde Oberdorf

Wahltag: 07.03.2010

Gemeinde: Oberdorf

8

0

	Kandidaten- stimmen auf fremden Listen	Kumulierte Kandidatenstimmen auf den fremden Listen							Total	
		CVP	GN	FDP	SVP	OHNE		abs	in % 1)	
<b>01 CVP</b>										
0101 Niederberger-Streule	390	0	0	8	0	102	110	28.21%		
0102 Achermann-Odermatt	358	0	4	0	2	94	100	27.93%		
0103 Ammann-Illyen Agnes	62	0	8	0	0	4	12	19.35%		
0104 Niederberger Joseph	330	0	8	4	12	112	136	41.21%		
0105 Portmann-Tschanz M	67	0	0	0	0	4	4	5.97%		
<b>03 GN</b>										
0301 Daucourt Daniel	86	0	0	0	0	26	26	30.23%		
0302 Odermatt Ueli	75	0	0	0	0	20	20	26.67%		
0303 Leuthold Michael	29	0	0	0	0	4	4	13.79%		
0304 Aschwanden Leo	43	0	0	2	0	8	10	23.26%		
<b>04 FDP</b>										
0401 Trüssel-Odermatt Sus	386	10	2	0	4	76	92	23.83%		
0402 Amstutz Peter	30	0	0	0	0	8	8	26.67%		
0403 Berwert Kornel	126	0	0	0	0	34	34	26.98%		
0404 Berisha Leonita	112	6	4	0	0	40	50	44.64%		
0405 Risi Marcus	107	0	0	0	0	34	34	31.78%		
<b>05 SVP</b>										
0501 Niederberger Toni	410	0	0	0	0	166	166	40.49%		
0502 Lussi-Grossmann Urs	117	4	0	0	0	18	22	18.80%		
0503 Steiger Adrian	67	0	0	0	0	16	16	23.88%		
0504 Odermatt-Christen Arm	228	2	0	0	0	68	70	30.70%		

1) Kumulierte Kandidatenstimmen auf fremden Listen in Prozenten der gesamten Kandidatenstimmen auf fremden Listen

## Kumulierte Kandidatenstimmen auf den fremden Listen

**Landratswahlen Gemeinde Stans**  
Wahltag: 07.03.2010

Gemeinde: **Stans**

9

0

	Kandidaten- stimmen auf fremden Listen	Kumulierte Kandidatenstimmen auf den fremden Listen							
		CVP	SP	GN	FDP	SVP	OHNE	Total	
								abs	in % 1)
<b>01 CVP</b>									
0101 Amstutz Erich	1'270	0	6	12	70	48	614	750	59.06%
0102 Zimmermann Hans-P	971	0	10	22	18	28	426	504	51.91%
0103 Bissig Klaus	293	0	0	2	4	2	114	122	41.64%
0104 Gamma Martin	108	0	0	2	0	0	42	44	40.74%
0105 Scheuber Josef K.	121	0	0	2	0	4	38	44	36.36%
0106 Gander-Brem Andrea	571	0	8	20	6	6	234	274	47.99%
<b>02 SP</b>									
0201 Schmitter Yvonne	290	6	0	20	2	2	108	138	47.59%
0202 Odermatt Rochus	323	2	0	24	8	4	136	174	53.87%
0203 Ettlin Beat	685	18	0	96	4	4	256	378	55.18%
0204 Welte Thomas	76	0	0	10	0	0	28	38	50.00%
0205 Gut Brigitte	184	12	0	26	0	0	72	110	59.78%
0206 Odermatt Serge	84	2	0	2	4	0	30	38	45.24%
<b>03 GN</b>									
0301 Wagner Conrad	665	26	34	0	20	4	262	346	52.03%
0302 Wyss Regula	428	24	10	0	0	0	184	218	50.93%
0303 Wolfisberg Pia	280	6	4	0	2	2	134	148	52.86%
0304 Arnold Lukas	163	8	14	0	4	0	66	92	56.44%
0305 Riedle Aaron	114	2	2	0	0	0	56	60	52.63%
0306 Zemp Verena	175	4	4	0	2	2	80	92	52.57%
0307 Hodel Fabian	284	8	18	0	2	2	134	164	57.75%
<b>04 FDP</b>									
0401 Tschopp Karl	848	34	4	8	0	34	344	424	50.00%
0402 Leuthold Paul	862	36	4	6	0	26	342	414	48.03%
0403 Achermann Max	936	28	6	6	0	20	378	438	46.79%
0404 Richard-Ruf Beatrice	707	16	12	18	0	12	298	356	50.35%
0405 Theiler Xaver	323	8	2	2	0	6	94	112	34.67%
0406 Käslin Marcel	176	2	2	0	0	6	86	96	54.55%
0407 Zbinden Urs	274	8	2	2	0	8	94	114	41.61%
0408 Engelberger Edi	410	14	4	0	0	8	146	172	41.95%
<b>05 SVP</b>									
0501 Niederberger Alois	492	6	2	2	4	0	236	250	50.81%

## Kumulierte Kandidatenstimmen auf den fremden Listen

**Landratswahlen Gemeinde Stans**  
Wahltag: 07.03.2010

Gemeinde: **Stans**

9

0

0502	Odermatt Walter	846	14	0	6	18	0	482	520	61.47%
0503	Niederberger Therese	215	0	2	2	0	0	106	110	51.16%
0504	Oberto Claudia	203	4	0	0	2	0	90	96	47.29%
0505	Renggli Christian	105	0	0	0	0	0	54	54	51.43%
0506	Genhart Jörg	279	0	0	0	8	0	148	156	55.91%

1) Kumulierte Kandidatenstimmen auf fremden Listen in Prozenten der gesamten Kandidatenstimmen auf fremden Listen

## Kumulierte Kandidatenstimmen auf den fremden Listen

Landratswahlen Gemeinde Stansstad  
Wahltag: 07.03.2010

Gemeinde: **Stansstad**

10

0

	Kandidaten- stimmen auf fremden Listen	Kumulierte Kandidatenstimmen auf den fremden Listen							Total	
		CVP	GN	FDP	SVP	OHNE		abs	in % 1)	
<b>01 CVP</b>										
0101 Frank Willy	517	0	36	36	12	278	362	70.02%		
0102 Keiser-Odermatt Eva	135	0	4	0	4	68	76	56.30%		
0103 Lussi Peter	113	0	2	0	2	54	58	51.33%		
<b>03 GN</b>										
0301 Wallimann-Sasaki Tho	356	58	0	12	4	176	250	70.22%		
0302 Andorno Cinzia	49	0	0	4	0	18	22	44.90%		
0303 Starkl Dominic	38	0	0	2	4	12	18	47.37%		
0304 Berger Anne-Marie	56	2	0	0	0	18	20	35.71%		
<b>04 FDP</b>										
0401 Schuler Kaspar	437	28	16	0	24	240	308	70.48%		
0402 Lauterburg-Trösch Lili	231	14	8	0	8	114	144	62.34%		
0403 Waser Ruedi	273	20	6	0	8	136	170	62.27%		
<b>05 SVP</b>										
0501 Mathis René	171	4	2	16	0	92	114	66.67%		
0502 Wyss Peter	163	0	0	18	0	88	106	65.03%		
0503 Niederberger-Fässler	97	0	0	8	0	48	56	57.73%		

1) Kumulierte Kandidatenstimmen auf fremden Listen in Prozenten der gesamten Kandidatenstimmen auf fremden Listen

## Kumulierte Kandidatenstimmen auf den fremden Listen

**Landratswahlen Gemeinde Wolfenschiessen**  
Wahltag: 07.03.2010

Gemeinde: **Wolfenschiessen**

11

0

	Kandidaten- stimmen auf fremden Listen	Kumulierte Kandidatenstimmen auf den fremden Listen							
		CVP	FDP	SVP	OHNE			Total	
								abs	in % 1)
<b>01 CVP</b>									
0101 Christen Eduard	215	0	0	0	26			26	12.09%
0102 Ettlin Hugo	94	0	0	0	10			10	10.64%
0103 Odermatt Othmar	130	0	0	2	58			60	46.15%
<b>04 FDP</b>									
0401 Durrer Sepp	360	2	0	2	50			54	15.00%
0403 Mathis Beat	54	0	0	0	4			4	7.41%
<b>05 SVP</b>									
0501 Wagner Christine	72	2	0	0	24			26	36.11%
0503 Arnold Ruedi	123	2	0	0	48			50	40.65%

1) Kumulierte Kandidatenstimmen auf fremden Listen in Prozenten der gesamten Kandidatenstimmen auf fremden Listen

## 28 Die Wahlergebnisse der Landräte im Einzelnen

Es ist sowohl für die Kandidatinnen und Kandidaten wie für die Parteien von Interesse, die Herkunft der Stimmen zu kennen. Der Einbezug der ersten Ersatzkandidatinnen bzw. Ersatzkandidaten (mit \* gekennzeichnet in die Untersuchung erlaubt es, Rückschlüsse auf die Gründe der Nicht-Wahl zu ziehen.

### BECKENRIED

	Kandidaten- stimmen	Kandidatenstimme der <u>veränderten</u> WZ der Liste							von fremden Listen		
		CVP	SP	GN	FDP	SVP	PLE	ÜLB	Amtl. WZ	Total	
										abs.	in %
<b>CVP</b>											
Baumgartner Viktor	832	191	-	29	32	31		4	361	457	54.9
Ambauen Martin*	522	122		19	8	24		-	165	216	41.4
<b>FDP</b>											
Käslin Tobias	675	43		12	284	30		1	271	357	52.9
Christen Urs*	427	2		8	251	18		-	131	159	37.2
<b>GN</b>											
Amstutz Leo	459	27		96	10	2		3	165	207	45.1
Würsch Käslin Mirjam*	213	9		56	7	1		4	58	79	37.1
<b>SP</b>											
<b>SVP</b>											
Landolt Christian	861	28		2	29	229		1	326	386	44.8
Amstad Urs	400	2		1	9	160		1	104	117	29.3
Zwyssig Daniel*	281	1		-	1	80		-	76	78	27.8



# DALLENWIL

	Kandidaten- stimmen	Kandidatenstimme der veränderten WZ der Liste							von fremden Listen		
		CVP	SP	GN	FDP	SVP	PLE	ÜLB	Amtl. WZ	Total	
										abs.	in %
<b>CVP</b>											
Bürgi Verena	521	185		13	27	15			221	276	53.0
Gut Beat	288	121		2	5	5			95	107	37.2
Wallimann René*	154	45		2	3	5			39	49	31.8
<b>FDP</b>											
<b>GN</b>											
<b>SP</b>											
<b>SVP</b>											
Joller Alexander	310	9		-	6	183			90	105	33.9
Niederberger Martin*	175	1		-	1	113			38	40	22.9

# EMMETTEN

	Kandidaten- stimmen	Kandidatenstimme der veränderten WZ der Liste							von fremden Listen		
		CVP	SP	GN	FDP	SVP	PLE	ÜLB	Amtl. WZ	Total	
										abs.	in %
<b>CVP</b>											
Zimmermann Alice	323	5			4			106	101	31.3	
Kein Kandidat*											
<b>FDP</b>											
<b>GN</b>											
<b>SP</b>											
<b>SVP</b>											
Müller Urs	159	1			8			33	34	21.4	
Kein Kandidat*											

# ENNETBÜRGEN

	Kandidaten- stimmen	Kandidatenstimme der veränderten WZ der Liste							von fremden Listen		
		CVP	SP	GN	FDP	SVP	PLE	ÜLB	Amtl. WZ	Total	
										abs.	in %
<b>CVP</b>											
Odermatt-Infanger Josef	1030	239		11	50	54	22		310	447	43.4
Lüthi-Wyss Monika	959	202		27	43	32	11		300	413	43.1
Hürzeler Martin*	692	109		17	15	6	18		183	239	34.5
<b>FDP</b>											
Risi Heinz	825	64		5	296	39	9		311	428	51.9
Amstutz Lisbeth	579	61		6	182	20	6		203	296	51.1
von Holzen Erich*	527	29		10	230	23	7		127	196	37.2
<b>GN</b>											
<b>SP</b>											
<b>SVP</b>											
Zimmermann Martin	954	41		0	41	159	12		251	345	36.2
Furrer Pius	651	15		3	13	86	1		83	115	17.7
Kuster Claudia*	605	4		3	13	56	4		75	99	16.4
<b>Parteilose Liste Ennetbür- gen</b>											

# ENNETMOOS

	Kandidaten- stimmen	Kandidatenstimme der veränderten WZ der Liste							von fremden Listen		
		CVP	SP	GN	FDP	SVP	PLE	ÜLB	Amtl. WZ	Total	
										abs.	in %
<b>CVP</b>											
Scheuber Peter	565	150		11	21			286	318	56.3	
Waser Wendelin	354	97		6	8			146	160	45.2	
Odermatt-Gabriel Helen*	231	61		4	2			67	73	31.6	
<b>FDP</b>											
Barmettler Trudy	362	20		37	9			144	173	47.8	
Filliger Roman*	188	15		24	1			72	88	46.8	
<b>GN</b>											
<b>SP</b>											
<b>SVP</b>											
<b>Parteilose Liste</b>											
<b>Freie Liste</b>											

# HERGISWIL

	Kandidaten- stimmen	Kandidatenstimme der veränderten WZ der Liste							von fremden Listen		
		CVP	SP	GN	FDP	SVP	PLE	ÜLB	Amtl. WZ	Total	
										abs.	in %
<b>CVP</b>											
Blättler-Meile Marianne	521	117	7	46	10			191	254	48.8	
Bürli Andrea*	419	110	4	14	11			130	159	37.9	
<b>FDP</b>											
Adam Maurus	1478	41	14	392	33			538	626	42.4	
Dr. Waser Ruedi	1298	12	2	428	29			367	410	31.6	
Reinhard Niklaus	751	14	4	261	12			230	260	34.6	
Banz Philippe	697	10	2	268	16			171	199	28.6	
Leuthold Markus*	419	2	0	122	3			62	67	16.0	
<b>GN</b>											
<b>SP</b>											
<b>SVP</b>											
Keller Peter	1290	16	5	61	195			549	631	48.9	
Blöchliher Michèle	1037	5	3	38	150			377	423	40.8	
Bachmann Remo	763	8	0	21	87			183	212	27.8	
Mösch Walter*	654	0	0	9	69			112	121	18.5	

# OBERDORF

	Kandidaten- stimmen	Kandidatenstimme der veränderten WZ der Liste							von fremden Listen		
		CVP	SP	GN	FDP	SVP	PLE	ÜLB	Amtl. WZ	Total	
										abs.	in %
<b>CVP</b>											
Niederberger-Streule Josef	670	218		7	17	26			340	390	58.2
Niederberger Joseph	650	258		12	11	34			273	330	50.8
Achermann Paul*	630	210		15	4	17			322	358	56.8
<b>FDP</b>											
Trüssel Susann	468	53		11	55	28			294	386	82.5
Berwert Kornel*	210	11		2	57	5			108	126	60.0
<b>GN</b>											
<b>SP</b>											
<b>SVP</b>											
Niederberger Toni	863	37		1	4	191			368	410	47.5
Odermatt Armin	485	13		0	4	126			211	228	47.0
Lussi-Grossmann Ursi*	300	9		3	0	52			105	64	21.3

# STANS

	Kandidaten- stimmen	Kandidatenstimme der veränderten WZ der Liste							von fremden Listen		
		CVP	SP	GN	FDP	SVP	PLE	ÜLB	Amtl. WZ	Total	
										abs.	in %
<b>CVP</b>											
Amstutz Erich	1838	352	12	34	115	80		1029	1270	69.1	
Zimmermann Hans-Peter	1536	349	16	48	60	50		797	971	63.2	
Gander-Brem Andreas*	931	252	14	49	29	16		463	571	61.3	
<b>FDP</b>											
Achermann Max	1487	70	10	26	283	57		773	936	63.1	
Leuthold Paul	1448	71	10	18	318	59		704	865	59.7	
Tschopp Karl	1424	68	6	20	308	62		692	848	59.6	
Richard-Ruf Beatrice*	997	49	17	32	156	33		576	707	70.9	
<b>GN</b>											
Wagner Conrad	1380	49	48	327	43	10		515	665	48.2	
Wyss Regula	1086	42	20	270	9	5		352	428	39.4	
Wolfisberg Pia*	925	20	8	257	11	2		239	277	29.9	
<b>SP</b>											
Ettlin Beat	1005	40	116	129	20	15		481	685	68.2	
Odermatt Rochus*	614	11	87	49	12	8		243	323	52.6	
<b>SVP</b>											
Odermatt Walter	1694	24	0	9	47	322		766	846	49.9	
Niederberger Alois	1306	17	3	3	18	288		451	492	37.7	
Genhardt Jörg	1013	3	0	1	18	208		257	279	27.5	
Niederberger Therese*	871	2	3	3	1	130		206	215	24.7	

# STANSSTAD

	Kandidaten- stimmen	Kandidatenstimme der veränderten WZ der Liste							von fremden Listen		
		CVP	SP	GN	FDP	SVP	PLE	ÜLB	Amtl. WZ	Total	
										abs.	in %
<b>CVP</b>											
Frank Willy	862	175	46	67	23			381	517	60.0	
Keiser-Odermatt Evi*	393	88	12	5	8			110	135	34.4	
<b>FDP</b>											
Schuler Kaspar	1078	41	18	165	37			341	437	40.5	
Waser Ruedi	904	36	12	155	19			206	273	30.2	
Lauterburg Liliane*	796	29	18	89	11			173	231	29.0	
<b>GN</b>											
Wallimann Thomas	636	75	116	30	8			243	356	56.0	
Andorno Cincia*	292	8	79	6	0			35	49	16.8	
<b>SP</b>											
<b>SVP</b>											
Mathis René	815	8	2	25	104			136	171	21.0	
Wyss Peter	802	2	1	23	99			137	163	20.3	
Niederberger Andrea*	667	1	1	14	30			81	97	14.5	

# WOLFENSCHIESSEN

	Kandidaten- stimmen	Kandidatenstimme der veränderten WZ der Liste								von fremden Lis- ten	
		CVP	SP	GN	FDP	SVP	PLE	ÜLB	Amtl. WZ	Total	
										abs.	in %
<b>CVP</b>											
Christen Eduard	474	190		24	6			185	215	45.4	
Odermatt Othmar*	347	148		2	5			123	130	37.5	
*											
<b>FDP</b>											
Durrer Sepp	601	97		83	26			237	360	59.9	
Mathis Beat*	154	1		21	4			49	54	35.1	
<b>GN</b>											
<b>SP</b>											
<b>SVP</b>											
Wagner Christine	354	3		0	34			69	72	20.3	
Arnold Ruedi*	298	7		4	51			112	123	41.3	

### 3 Der neue Landrat

#### 31 Die Erneuerung des Mitgliederbestandes

Amtsperioden	2010							2006		2002		1998	
	abs.	in %	CVP	FDP	GN	SP	SVP	abs.	in %	abs.	in %	abs.	in %
neu	24	40.0	6	4	2	-	12	22	36.7	31	52	24	40
1	18	30.0	7	4	3	-	4	30	50.0	19	32	22	37
2	15	25.0	5	7	-	-	3	8	13.3	7	12	12	20
3	3	5.0	-	2	-	1	-	0	0.0	3	5	2	3.3
<b>Total</b>	60	100.0	18	17	5	1	19	60	100	60	100	60	100

Angebrochene Amtsperioden werden voll berechnet.

#### 32 Altersstruktur

Zu Beginn der Amtsdauer 2010 des neu gewählten Landrates ist die folgende altersmässige Gliederung festzustellen:

	bis 35	36-40	41-45	46-50	51-55	56-60	61 und mehr	Durchschnittsalter
2010	3	4	11	10	21	6	5	49.3
2006	0	4	10	22	14	8	2	50.0
2002	3	4	12	20	18	2	1	47.7
1998	2	5	10	24	11	8	-	48.1
1994	1	7	14	20	15	2	1	46.9
1990	6	4	15	21	9	3	2	46.5
1986	2	8	13	15	15	6	1	47.9
1982	3	8	12	21	7	8	1	46.9

#### 33 Vertretung der Frauen

Jahr	Frauen	in Prozenten
2010	10	16.66
2006	11	18.33
2002	11	18.33
1998	15	25.00
1994	13	21.67
1990	8	13.33
1986	3	5.00
1982	3	5.00

## 34 Berufsgruppen

	2010	2006	2002	1998	1994	1990	1986	1982	1978
<b>PRIVATWIRTSCHAFT</b>	<b>53</b>	<b>50</b>	<b>55</b>	<b>45</b>	<b>38</b>	<b>35</b>	<b>43</b>	<b>48</b>	<b>46</b>
<b>Selbständigerwerbende</b>	<b>22</b>	<b>28</b>	<b>23</b>	<b>26</b>	<b>24</b>	<b>19</b>	<b>26</b>	<b>26</b>	<b>35</b>
Landwirte	4	8	6	6	6	8	8	9	9
Handwerker		2	0	4	3	3	5	2	8
Kaufleute		6	1	3	2	1	1	4	7
Unternehmer	13	6	12	8	4	1	4	5	4
Gastwirte	1	1	0	0	1	1	2	1	1
Architekten/Ingenieure	3	4	2	2	5	3	3	1	3
Treuhänder	-	-	0	0	0	1	2	0	0
Rechtsanwälte/Juristen	1	1	2	2	2	0	1	2	1
Ärzte	-	-	0	0	1	1	0	2	2
<b>Unselbständigerwerbende</b>	<b>31</b>	<b>22</b>	<b>32</b>	<b>21</b>	<b>14</b>	<b>16</b>	<b>17</b>	<b>22</b>	<b>11</b>
gewerbliche Berufe	4	2	3	1	0	1	1	4	4
Büroangestellte	9	1	2	3	2	0	1	1	2
Technische Fachkräfte/Sachbearbeiter	8	10	18	5	5	3	10	8	1
Direktoren/Geschäftsführer	5	4	2	6	7	12	5	7	4
Soziale Berufe	3	3	4	3	-	-	-	-	-
Jurist	2	2	3	3	-	-	-	-	-
<b>ÖFFENTLICHE UNTERNEHMEN</b>	<b>5</b>	<b>6</b>	<b>4</b>	<b>8</b>	<b>12</b>	<b>19</b>	<b>16</b>	<b>11</b>	<b>14</b>
Beamte	4	2	1	2	6	14	15	9	12
Lehrer	1	4	3	6	6	5	1	2	2
<b>HAUSFRAUEN</b>	<b>2</b>	<b>4</b>	<b>1</b>	<b>6</b>	<b>10</b>	<b>6</b>	<b>1</b>	<b>1</b>	<b>-</b>