

MEDIENINFORMATION

SPERRFRIST: keine

Aus „LIS Nidwalden AG“ und „GIS Obwalden“ wird „GIS Daten AG“

Bereits seit 2007 arbeiteten die LIS Nidwalden AG und die GIS Obwalden sehr eng zusammen. Jetzt wird diese bewährte Zusammenarbeit zu einer gemeinsamen Aktiengesellschaft, der GIS Daten AG ausgebaut. Damit können zusätzliche Synergien bei laufenden und zukünftigen Projekten genutzt werden.

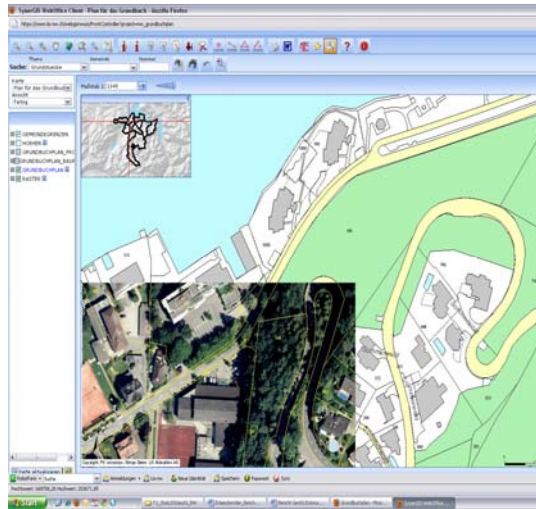
Verwaltung von Geodaten: LIS Nidwalden AG und GIS Obwalden

Die gesellschaftlichen Veränderungen hin zu einer Informations- und Wissensgesellschaft schreiten unaufhaltsam fort. In diesem neuen Umfeld nimmt auch die politische und wirtschaftliche Bedeutung von Geodaten und Geoinformationen stark zu. Geoinformationen sind raumbezogene Daten, die durch die Verknüpfung von Geodaten gewonnen werden und die Gegebenheiten eines Landes beschreiben, sei es durch Koordinaten, Ortsnamen, Postadressen oder andere Kriterien. Sie bilden die Basis für Planungen, Massnahmen und Entscheidungen aller Art, in der Verwaltung genauso wie in der Politik, der Wirtschaft und Wissenschaft oder im Privatbereich.

Im Alltag greift praktisch jedermann regelmässig auf Geoinformationen zu - oft ohne es zu realisieren. Beispiele für Geodaten sind: Landeskarten; Grundbuchpläne; Orthofotos; Werkleitungspläne; Kataster der belasteten Standorte (KBS); Richtpläne des Kantons; Nutzungspläne der Gemeinden; Gewässerschutzkarte; Gefahrenkarten; Waldgrenzen; Verzeichnisse und Inventare des Natur- und Heimatschutzes. Ohne Geoinformationen und die ihnen zu Grunde liegenden Geodaten wäre ein gut funktionierendes Staatswesen ebenso undenkbar wie die Erfüllung der staatlichen Aufgaben etwa im Ver- und Entsorgungsbereich oder der Liegenschaftshandel unter Privaten. Ihr enormes Potenzial in volkswirtschaftlicher Hinsicht macht Geoinformationen zu einem Wirtschaftsgut ersten Ranges.

Beim Bund, den Kantonen, den Gemeinden und Privaten bestehen unzählige Geodatenätze sowie Informatikanwendungen zur Erhebung, Bearbeitung, Nachführung, Visualisierung und Verbreitung von Geodaten. All diese Informationen wurden mit erheblichen Kosten erhoben und verkörpern einen enormen Wert (der

Bund geht von einem Wert von über 5 Milliarden Franken aus). Die wichtigsten Nutzer sind die Dienststellen der öffentlichen Verwaltung selbst bzw. Dritte, die im öffentlichen Auftrag handeln.



Bildschirmansicht WebGIS (WebOffice)

Schon heute kann eine Vielzahl derartiger Geobasisdaten auf dem Landinformationssystem des Kantons Nidwalden (LIS Nidwalden AG) unter <http://www.lis-nw.ch> und des GIS Obwalden unter www.gis-ow.ch abgerufen werden.

Zusammenführung LIS Nidwalden AG und GIS Obwalden zu GIS Daten AG

Seit 2007 arbeiten die LIS Nidwalden AG und die GIS Obwalden sehr eng zusammen. Der Regierungsrat des Kantons Nidwalden, der Regierungsrat des Kantons Obwalden sowie die Aktionäre der LIS Nidwalden AG kamen deshalb überein, dass die Beteiligung von GIS Obwalden an der LIS Nidwalden AG ein logischer Schritt ist. Die Zusammenarbeit von GIS Obwalden mit der LIS Nidwalden AG wird zu einer gemeinsamen Aktiengesellschaft, der **GIS Daten AG** ausgebaut.

Das Betreiben einer gemeinsamen Gesellschaft hat vor allem den Vorteil, dass die Zusammenarbeit auch rechtlich tiefer verankert wird und die gemeinsame Nutzung der Infrastruktur und des Know-how gewährleistet werden kann.

Die GIS Daten AG hat die Aufgabe, raumbezogene Daten über beide Kantonsgebiete zu sammeln, diese aufzubewahren, zu pflegen und zu vermitteln. Sie ist bestrebt, raumrelevante Daten nach einheitlichen Kriterien zu erfassen und zu verwalten. Diese Daten sollen der Bevölkerung, der Wirtschaft, den Behörden und der Wissenschaft in elektronischer Form über das Internet zugänglich gemacht werden. So wird zum Beispiel der kommunale Nutzungsplan auf einer parzellengenauen Karte angezeigt, die auf den Daten der amtlichen Vermessung (AV) beruhen.

Die Geodatendrehzscheibe ist in einen öffentlichen und in einen passwortgeschützten Bereich unterteilt. Während im öffentlichen Bereich allgemein zugängli-

che Geodaten gratis abgerufen werden können, sind sensiblere Daten nur mittels eines Passwortes und gegen Entrichtung einer Nutzungsgebühr zugänglich. Bestimmte Geobasisdaten können in verschiedenen Spezialdatenformaten (zum Beispiel DXF/DWG, GDB/Shape oder INTERLIS) heruntergeladen werden.

Zusätzliche Synergien werden bei laufenden und zukünftigen Projekten wie Geometadaten, Geobasisdaten-Nachführung, Basisplan amtliche Vermessung, Kataster der öffentlich-rechtlichen Eigentumsbeschränkungen (ÖREB-Kataster), minimale Datenmodelle, Geodatendienste etc. genutzt werden können.

Struktur und Verwaltungsrat der GIS Daten AG

Die GIS Daten AG ist eine Aktiengesellschaft, an welcher die beiden Kantone, alle Gemeinden der beiden Kantone, die Elektrizitätswerke EW Nidwalden und EW Obwalden, die Swisscom sowie Private als Aktionäre beteiligt sind.

Die Beteiligungsgrösse der Aktionärsgruppe A = öffentliche Hand (Anteil Aktienkapital 60%) und der Aktionärsgruppe B = Werke und Private (Anteil Aktienkapital 40%) bleiben wie bei der früheren LIS Nidwalden AG unverändert.

Die Anteile der Gemeinden von Ob- und Nidwalden mit je 17.5% und der Kantone Ob- und Nidwalden mit je 12.5% ergeben total 60% des Aktienkapitals.

Die Anteile des EWN und des EWO von je 5%, der Swisscom von 10% und der Privaten Ob- und Nidwalden von je 10% ergeben die restlichen 40% des Aktienkapitals.

Die Zusammensetzung des Verwaltungsrates der GIS Daten AG sieht folgendermassen aus:

- Hans Wicki, Regierungsrat; Vertreter des Kantons Nidwalden, Präsident
- Niklaus Bleiker, Regierungsrat; Vertreter des Kantons Obwalden
- Markus Gammeter, Vorsteher ARE; Vertreter des Kantons Nidwalden
- Thomas Kappeler, Leiter ARV; Vertreter des Kantons Obwalden
- Hans Kopp, Gemeindepräsident; Vertreter der Gemeinden Nidwalden
- Stephan Flury, Leiter Bereich Infrastruktur und Raumentwicklung; Vertreter der Gemeinden Obwalden
- Christian Bircher, Direktor; Vertreter des EW Nidwalden / EW Obwalden
- Bengt A. Radel, Leiter Design und Spezifikation; Vertreter der Swisscom
- Thomas Dinkel, Architekt; Vertreter der Privaten

RÜCKFRAGEN

Fredy Studer, Geschäftsführer, 041 618 61 11

Stans, 25. November 2011