



WELCHE LEISTUNGEN ERBRINGT DIE ZSO NIDWALDEN?

FÜHRUNGSUNTERSTÜTZUNG

Bereich	Leistung
Lage	<ul style="list-style-type: none">– Lagezentrum einrichten und betreiben– Meldefluss sicherstellen– Triage sicherstellen– Lagebild erarbeiten und präsentieren– Lageprodukte erarbeiten, führen und präsentieren (z.B. Einsatzjournal)– In einem Lageverbund mitwirken oder einen Lageverbund führen– Spezielle Dienstleistungen erbringen (z.B. Führen von Arbeitshilfen)– Dienstbetrieb im Führungsorgan sicherstellen
Telematik	<ul style="list-style-type: none">– Kommunikationsnetze (Funk, Draht) am Führungsstandort erstellen und betreiben– Kommunikationsnetze (Funk, Draht) nach Bedarf (z.B. KP-Schadenplatz) erstellen und betreiben
Infrastruktur	<ul style="list-style-type: none">– Führungsstandort «Rück» erstellen und betreiben– Mobiler Führungsstandort «Front» erstellen und betreiben
Information und Kommunikation	<ul style="list-style-type: none">– Behörden und Führungsorgane bei Informations- und Kommunikationsaufgaben unterstützen

TECHNISCHE HILFE

Bereich	Leistung
Wasserwehr	<ul style="list-style-type: none">- Überschwemmte Gebäude auspumpen- Wassertransport sicherstellen- Erstellen und betreiben von Notlöschwasserdepots- Schutzdämme/Schutzwände erstellen- Damm- und Hangsicherungen erstellen
Trümmerlagen	<ul style="list-style-type: none">- Trümmerlagen absuchen- Labile Trümmerlagen stützen- Schacht- und Stollenbau, um Trümmer zu teilen- Trümmerteile abtragen (trennen, heben, verschieben)
Strom	<ul style="list-style-type: none">- Sicherstellen der Notstromversorgung mit diversen Aggregaten- Sicherstellen der Notstromversorgung der Polycom Basisstationen
Holzbearbeitung	<ul style="list-style-type: none">- Mithilfe bei der Behebung von Sturmschäden- Allgemeine Motorkettensägenaufgaben wahrnehmen
Beleuchtung	<ul style="list-style-type: none">- Beleuchten von Schadenplätzen (auch grossflächige)- Ausleuchten von Räumen

TECHNISCHE HILFE

Bereich	Leistung
Verkehr	<ul style="list-style-type: none">- Selbständige Verkehrsregelung- Absperren von Strassen- Sicherstellen eines Parkdienstes- Unterstützung bei Verkehrskontrollen
Sicherheit	<ul style="list-style-type: none">- Gelände absperren- Zutrittskontrollen durchführen- Gelände oder Infrastrukturen überwachen- Vermisste Personen suchen (z.B. Gelände absuchen)
Instandstellung	<ul style="list-style-type: none">- Notbrücken, Stege erstellen- Hilfskonstruktionen erstellen (z.B. Holzbrücken, Dreibeine, etc.)- Bachverbauungen erstellen- Räumen von Gebäuden und Strassen- Räumen von Kulturland und Bächen- Labile Gebäude stützen- Mithilfe beim Erstellen von Notdächern

BETREUUNG

Bereich	Leistung
Betreuung von Hilfsbedürftigen	<ul style="list-style-type: none">– Sammelstellen einrichten und betreiben– Betreuungsstellen einrichten und betreiben– Psychologische Nothilfe sicherstellen– Betreuung unverletzter Personen sicherstellen– Hilfsbedürftige Personen geschützt unterbringen und betreuen– Infostellen für die Bevölkerung einrichten und betreiben
Verstärkung des Gesundheitswesens	<ul style="list-style-type: none">– Alters- und Pflegeeinrichtungen unterstützen– Rettungsdienste auf dem Schadenplatz unterstützen– Einrichtungen des Gesundheitswesens unterstützen– Impfbazentren aufbauen und betreiben (exkl. medizinische Aspekte)

KULTURGÜTERSCHUTZ

Bereich	Leistung
Dokumentation	<ul style="list-style-type: none">– Bewegliche Kulturgüter inventarisieren und dokumentieren
Schadensminderung	<ul style="list-style-type: none">– Massnahmen zum Schutz von und zur Schadensminderung an Kulturgütern im Ereignisfall ergreifen

LOGISTIK

Bereich	Leistung
Verpflegung	<ul style="list-style-type: none">- Verpflegung von Einsatzkräften sicherstellen- Verpflegung der eigenen Kräfte sicherstellen- Verpflegung anderer Institutionen (z.B. Altersheime) sicherstellen- Verpflegung der Bevölkerung sicherstellen (z.B. Unterstützungsbedürftige)
Versorgung	<ul style="list-style-type: none">- Unterstützung der Bevölkerung bei der Trinkwasserversorgung- Unterstützung von Landwirten bei der Versorgung von Nutztieren- Versorgungsgüter beschaffen und verteilen- Unterstützung der Behörden bei der Entsorgung (Kadaver, Abfall, Abwasser)
Transport	<ul style="list-style-type: none">- Transport der eigenen Kräfte sicherstellen- Transporte zugunsten Dritter durchführen (Material und Personal)
Infrastruktur	<ul style="list-style-type: none">- Einsatzbereitschaft der Zivilschutzanlagen sicherstellen- Technischer Betrieb der Zivilschutzanlagen sicherstellen- Wartung und Unterhalt der Zivilschutzanlagen sicherstellen- Die Bevölkerung beim Bezug und Betrieb der Schutzräume unterstützen
Material	<ul style="list-style-type: none">- Einsatzbereitschaft des Zivilschutzmaterials sicherstellen- Inventarisierung, Lagerung und Wartung des Zivilschutzmaterials sicherstellen

FÜR WEN ERBRINGT DIE ZSO NIDWALDEN DIE LEISTUNGEN?



Die Nidwaldner Bevölkerung



Die Partnerorganisationen im Bevölkerungsschutz



Die Führungsstäbe des Kantons und der Gemeinden

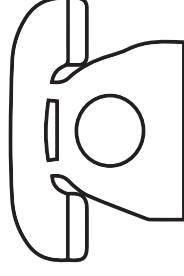


Die Nachbarkantone und übrige Notleidende

WIE KOMME ICH ZU DEN LEISTUNGEN?

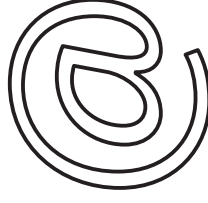
Variante 1

Ruedi Wyrtsch
Abteilungsleiter Zivilschutz
Telefon 058 467 56 55
Mobil 079 637 79 72
ruedi.wyrtsch@nw.ch



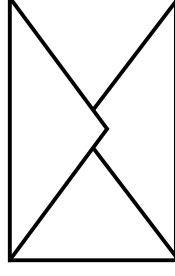
Variante 2

Marco Weber
Kommandant ZSO Nidwalden
Telefon 058 467 56 56
Mobil 079 721 91 42
marco.weber@nw.ch



Variante 3

Einsatzzentrale KAPO NW
Telefon 041 618 44 66 oder 117



WIE SCHNELL BEKOMME ICH DIE LEISTUNGEN?

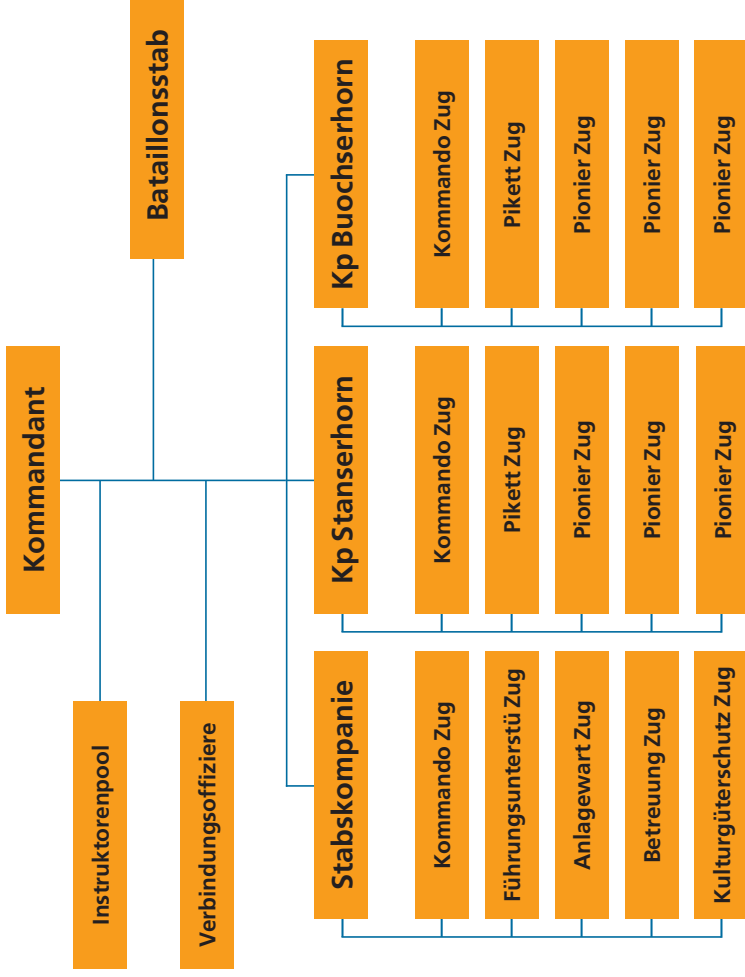
Die über das modulare Kommunikationssystem (Mokos) alarmierbaren Formationen (Kommando, Pikettzüge, Führungsunterstützung) sind innert **2 Stunden** einsatzbereit.

**2 BIS 6
STUNDEN**

Alle anderen Formationen sind ab **6 Stunden** einsatzbereit.

Die Durchhaltefähigkeit richtet sich nach dem Ereignis, dem verfügbaren Personal, sowie der Auftragslage.

WER ERBRINGT DIE LEISTUNGEN?



Die ZSO Nidwalden ist in einem Bataillon organisiert und verfügt über drei Kompanien.

Formation	Bestand	Fähigkeiten
Kommandozug Stabskompanie	1 Zug 15 AdZS	<ul style="list-style-type: none"> – Führung der Kompanie – Sicherstellen der Rechnungsführung und des Dienstbetriebes – Sicherstellen der Verpflegung und Versorgung
Kommandozug Stanserhorn	1 Zug 15 AdZS	<ul style="list-style-type: none"> – Führung der Kompanie – Sicherstellen der Rechnungsführung und des Dienstbetriebes – Sicherstellen der Verpflegung und Versorgung
Kommandozug Buochserhorn	1 Zug 15 AdZS	<ul style="list-style-type: none"> – Führung der Kompanie – Sicherstellen der Rechnungsführung und des Dienstbetriebes – Sicherstellen der Verpflegung und Versorgung
Führungsunterstützungszug	12 Gruppen 115 AdZS	<ul style="list-style-type: none"> – Sicherstellen der Führungsunterstützung der Gemeindeführungsstäbe – Sicherstellen der Führungsunterstützung des Kantonalen Führungsstabes
Betreuungszug	1 Zug 60 AdZS	<ul style="list-style-type: none"> – Schutz und Betreuung von hilfsbedürftigen Personen – Verstärkung des öffentlichen Gesundheitswesens
Anlagewartzug	1 Zug 25 AdZS	<ul style="list-style-type: none"> – Wartung und Unterhalt der Zivilschutzanlagen – Einsatzbereitschaft der Zivilschutzanlagen sicherstellen
Kulturgüterschutzzug	1 Zug 14 AdZS	<ul style="list-style-type: none"> – Inventarisierung und Dokumentation der beweglichen Kulturgüter – Unterstützung bei der Evakuierung von beweglichen Kulturgütern
Pionierzug	6 Züge 150 AdZS	<ul style="list-style-type: none"> – Technische Hilfeleistungen sicherstellen
Pionierzug Pikett	2 Züge 70 AdZS	<ul style="list-style-type: none"> – Ersteinsatzelemente – Technische Hilfeleistungen sicherstellen

WOMIT WERDEN DIE LEISTUNGEN ERBRACHT?

STÜCK	FAHRZEUG	INHALT
4	Bus (Volkswagen)	9 Plätze Anhängelast 2500kg
2	Kombi (Skoda)	5 Plätze Anhängelast 1500kg
2	Pickup (Nissan)	5 Plätze Anhängelast 3500kg
2	Pickup (Volkswagen)	5 Plätze Anhängelast 3500kg
1	Transporter (Volkswagen)	1 Hebebühne Anhängelast 3500kg
1	Teleskopstapler (Manitou)	1 Gabelaufsatz 1 Greifzangenaufsatz 1 Kranhakenaufsatz 1 Schneepflugaufsatz 1 Schuttmuldenaufsatz

STÜCK	ANHÄNGER	INHALT
10	Beleuchtungsanhänger (Zivilschutz)	2 Beleuchtungsballon (Powermoon) 2 Scheinwerfer 1 Notstromaggregat (Kirsch 2.5 kVA)
1	Führungsunterstützungsanhänger (Zivilschutz)	1 Abspersortiment 1 Antennensortiment (Funk) 1 Behelfsmaterialset 1 Büromaterialsortiment 1 Falzelt (Bieri) 1 Tischgarnitur 2 Notstromaggregat (Honda 1.6 kVA) 2 Scheinwerfer 1 Zubehörsortiment
2	Kompressorenanhänger (Atlas Copco)	1 Abbauhammer (TEX09) 1 Abbauhammer (TEX22) 1 Zubehörsortiment
5	Kompressorenanhänger (Zivilschutz)	2 Abbauhammer (A7) 2 Bohrerhammer (BH11) 1 Zubehörsortiment
1	Materialanhänger (Unsinn)	Sachentransportanhänger

STÜCK	ANHÄNGER	INHALT
30	Materialanhänger (Zivilschutz)	Sachtransportanhänger
2	Motorseilzuganhänger (Hittrac)	1 Seilzugapparat (1.6 Tonnen) 1 Seilzugmaterialsortiment 1 Zubehörsortiment
5	Notstromanhänger (Zivilschutz)	1 Notstromaggregat (Geno 27 kVA)
1	Notstromanhänger (Atlas Copco)	1 Notstromaggregat (Atlas Copco 60 kVA)
7	Pionieranhänger (Niederberger)	2 Abbauhammer (A7) 1 Benzinkettensäge gross (Stihl) 1 Bohr + Abbauhammer (Wacker) 1 Elektrowerkzeugsortiment 1 Halogenscheinwerfer 1 Kombigerät (95 Spreizer) 1 Notstromaggregat (Kirsch 2.5 kVA) 1 Pionierwerkzeugsortiment 1 Sanitätssortiment 1 Zubehörsortiment
2	Stollenrettungsanhänger (Zivilschutz)	1 Kanalstrebensortiment 1 Schanzwerkzeugsortiment 1 Schutzzausrüstungssortiment 1 Sprechgarnitursortiment 1 Stollenbahresatz 1 Zubehörsortiment

STÜCK	ANHÄNGER	INHALT
2	Pionieranhänger (Rüegg)	<ul style="list-style-type: none"> 1 Abbauhammer (A7) 1 Abbauhammer (TEX22) 1 Absturzsicherungssortiment 4 Benzinkettensäge gross (Stihl) 1 Bohr + Abbauhammer (Wacker) 1 Elektrowerkzeugsortiment 1 Hebekissensortiment (Vetter) 1 Kombigerät (95 Spreizer) 2 Notstromaggregat (Kirsch 2.5 kVA) 1 Pionierwerkzeugsortiment 1 Sanitätssortiment 1 Scheinwerfer 1 Schleifkorbtrage 2 Seilzugapparat (1.5 Tonnen) 2 Seilzugapparat (3.0 Tonnen) 1 Spillwinde (Eder) 1 Zubehörsortiment
2	Raupenkipperanhänger (Honda)	1 Raupenkarette (Klein)
3	Raupenkipperanhänger (Rufener)	1 Raupenkarette (Gross)

STÜCK	ANHÄNGER	INHALT
2	Übermittlungsanhänger (Zivilschutz)	<ul style="list-style-type: none"> 1 Awiteltelefonsortiment 2 Leitungsbaumaterialsortiment 1 Schiebeleiter 1 Zubehörsortiment
1	Verpflegungsanhänger (Niederberger)	<ul style="list-style-type: none"> 1 Bestecksortiment 1 Faltzelt (Bieri) 1 Tischgarnitur 1 Gasgrill (Beer) 1 Getränkebehältersortiment 1 Geschirrsortiment 1 Mikrowellenherd 1 Notstromaggregat (Honda 1.6 kVA) 1 Pfannensortiment 1 Scheinwerfer 2 Wärmespeisträger (Top) 1 Zubehörsortiment
1	Wasserpumpenanhänger (Riverside)	<ul style="list-style-type: none"> 1 Schmutzwasserpumpe (2500 Liter) 1 Schlauchsortiment (110) 1 Zubehörsortiment

STÜCK	SET	INHALT
2	Absturzsicherungsset (Bornack)	1 Auffanggurt 1 Höhengsicherungsgerät 1 Personendreibein 1 Personenwinde 1 Schleifkorbtrage 1 Seilsortiment 1 Zubehörsortiment
2	Einsatzzeltset (Vetter)	8 Druckluftflaschen (Dräger) 1 Luftkompressor 1 Pneumatikzelt 1 Zubehörsortiment
4	Hebekissen (Vetter)	2 Hebekissen (Gross) 2 Hebekissen (Mittel) 2 Hebekissen (Klein) 1 Steuerungssortiment 1 Unterklötzungssortiment
3	Küchenmaterialset (Blanko Norm)	1 Getränkebehälter (23 Liter) 2 Wärmespeisträger (Front) 2 Wärmespeisträger (Top)

STÜCK	SET	INHALT
2	Holzbearbeitungsset (Schreiner)	1 Bohrmaschine 1 Bundschleifer 1 Handhobelmaschine 1 Oberfräse 1 Stichsäge 1 Tauchsäge 1 Zubehörsortiment
6	Lastentransportset (Habegger)	2 Lastenheber (10 Tonnen) 1 Rundschlingensortiment 1 Seilwerksortiment 2 Seilzugapparat (1.5 Tonnen) 2 Seilzugapparat (3.0 Tonnen) 1 Umlenkrollensortiment 1 Zurrgurtenortiment 1 Zubehörsortiment
6	Schmutzwassertransportset (Mast)	1 Schmutzwasserpumpe (2200 Liter) 2 Schmutzwasserpumpe (600 Liter) 1 Schlauchsortiment (75) 1 Zubehörsortiment
1	Stegset (Armee)	1 Schlauchboot (M6) 1 Schlauchboot (M12) 1 Stegsortiment (70 Meter) 1 Zubehörsortiment

STÜCK	SET	INHALT
1	Sprengset (Rockcracker)	1 Sprenggerät 1 Sprengschutzmatte 1 Zubehörsortiment
2	Verkehrsregelungsset (Zivilschutz)	2 Absperrritter 1 Blitzlichtsortiment 2 Faltsignal 12 Molankegel
1	Verkehrsleitset (Zivilschutz)	20 Molankegel 10 Schilderpfosten

STÜCK	LOSE
105	Abbauhammer (A7)
49	Abbauhammer (PLA24)
18	Abbauhammer (TEX22)
24	Anntennensortiment (Funk)
1	Ausgleichsbecken (3000 Liter)
2	Autogenschneidegerät (Gross)
7	Baustahlschneidegerät (95)
2	Benzinabbauhammer (Atlas Copco)
24	Benzinkettensäge gross (Stihl)
4	Benzinkettensäge klein (Stihl)
2	Betonkettensäge (Stihl)
20	Betonankersortiment
2	Blasgerät (Stihl)
10	Bohr + Abbauhammer (Wacker)
17	Bohrhammer (BH11)
1	Dreibeingrill
1	Drohne (Inspire)
2	Freischneider (Stihl)
19	Funkgerät (Polycom)
3	Kombigerät (95 Spreizer)
5	Notstromaggregat (Honda 1.6 kVA)
14	Notstromaggregat (Kirsch 2.5 kVA)
10	Notstromaggregat (Mosa 13 kVA)

STÜCK	LOSE
2	Rüttelplatte (Atlas Copco)
7	Säbelsäge (Bosch)
1	Spannungsmessgerät (Wasser)
1	Spillwinde (Eder)
10	Taschenlampe (Gifas)
4	Taschenlampe (Maglite)
2	Telefonzentrale (85)
3	Trennschleifer (Stihl)
1	Übungsnebelmaschine
20	Verankerungsmaterial (Titan)
17	Verkehrshelferausrüstung (Zivilschutz)
7	Wegweisersortiment (Zivilschutz)
27	Winkelschleifer (Bosch)

HANDWERKZEUG

STÜCK	
6	Astschere
65	Düngergabel
37	Enterhaken
39	Gartenrechen
8	Gartenschere
70	Hebeisen
4	Karette
53	Karst
3	Kräuel
83	Kreuzaxt
73	Kreuzpickel
30	Laubrechen
4	Rundschaufel
7	Schaufel
36	Schneeschaufel
5	Schorer
29	Schottergabel
3	Seilschere
58	Spaten
20	Teerrechen
5	Wasserschieber
26	Wegmacherschaufel
15	Wegpickel

STÜCK	TRAGSACK
28	Rettungsausrüstung (Sack A)
6	Rettungsleinen (Sack B)
26	Schanzwerkzeug (Sack C)
9	Bearbeitungswerkzeug (Sack D)
22	Verankerungsstäbe (Sack F)
3	Rundschnürlingen (Sack G)
17	Spanntaue (Sack H)
11	Schnürleinen (Sack I)



Herausgeber

Amt für Militär und Bevölkerungsschutz
Abteilung Zivildschutz

Kontaktstelle

Amt für Militär und Bevölkerungsschutz
Abteilung Zivildschutz
Wilstrasse 1
Postfach 1247
6371 Stans-Oberdorf

Telefon 058 467 56 50

Mail bevoelkerungsschutz@nw.ch

www.nidwalden.ch

März 2017 / 1000 Exemplare