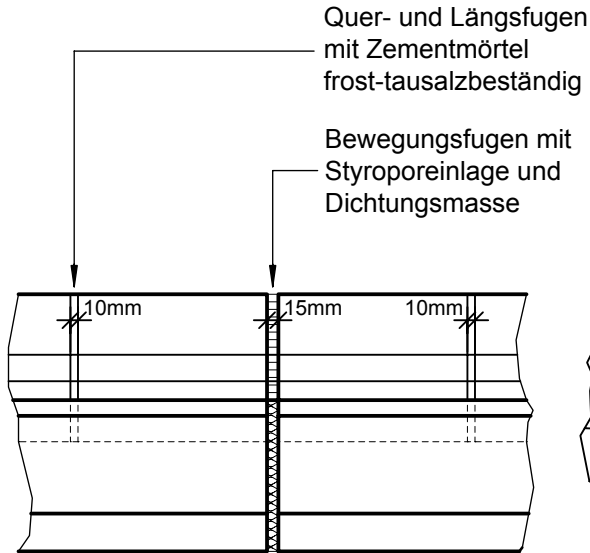
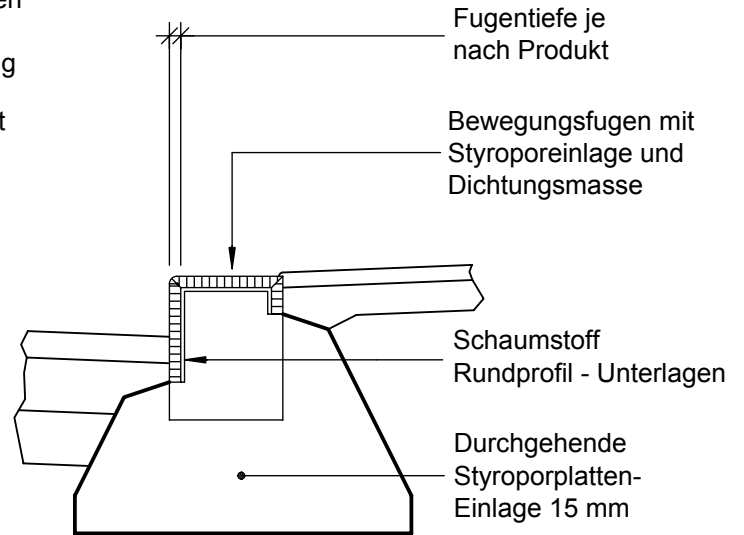


Bewegungs- und Mörtelfugen

Ansicht



Schnitt



Anforderungen an Bewegungsfugen, Fugeneinlagen und Fugenmassen gelten die Normen (SN) des VSS und die SIA-Normen.

Materialbeschaffenheit (Dichtungsmasse):

- Nicht unter das Giftgesetz fallend.
- Temperaturbeständig von mind. - 30° C bis 100° C.
- Dauerdehnfähigkeit mind. 20%.
- Beständigkeit gegen Witterung, Salzwasser.
- Farbe grau.

Vorbereitungsarbeiten:

- Unterlage reinigen und trocknen.
- Steinflächen abdecken.
- Produktbezogener Vor- oder Haftanstrich.

Abstände der Bewegungsfugen:

- In Geraden und Radien grösser 30 m : 8 bis 10 m
- Bei Radien kleiner 30 m bis 10 m : ca. 5 m
- Bei Radien kleiner 10 m bis 5 m : ca. 4 m
- Bei Radien kleiner 5 m : ca. 3 m