

---

KANTON  
NIDWALDEN

STAATSKANZLEI

---

## LANDRATSWAHLEN 2006

STATISTISCHE BEITRÄGE DES KANTONS NIDWALDEN

# ÜBERSICHT

<b>I</b>	<b>Grundlagen</b>	<b>2</b>
11	Rechtliche Grundlagen	2
12	Statistische Grundlagen	2
<b>2</b>	<b>Parteien und Wähler</b>	<b>2</b>
21	Die Landratskandidatinnen und -kandidaten	3
22	Stimmberechtigte, Stimmbeteiligung	4
23	Landratsmandate	4
23.1	Mandate nach Gemeinden und Parteien 1998-2006	4
23.2	Restmandate	5
23.3	Sitzverteilung nach Parteien	6
24	Die eingelegten Wahlzettel	7
24.1	Ungültige und leere Wahlzettel	7
24.1.1	Die ungültigen Wahlzettel im Einzelnen	8
24.2	Gültige Wahlzettel	9
24.2.1	Anteil der Wahlzettel nach Parteien	9
24.2.2	Anteil der unveränderten und veränderten Wahlzettel nach Parteien	10
24.2.3	Listen der Parteien und amtlicher Wahlzettel	11
24.2.4	Verteilung der Listenstimmen auf amtlichen Wahlzetteln auf die Parteien	13
24.2.5	Parteistärken und Stimmenanteile auf Freien Listen	13
25	Listenstimmen der Parteien 1990 - 2006 und errechnete Wählerzahlen 2006	14
26	Parteistärke und Vertretung im Landrat	18
27	Der Stimmenaustausch unter den Parteien	19
27.1	Panaschieren	19
27.2	Übersicht	26
27.3	Kumulieren auf fremden Listen	27
28	Die Wahlergebnisse der Landräte im einzelnen	38
<b>3</b>	<b>Der neue Landrat</b>	<b>49</b>
31	Die Erneuerung des Mitgliederbestandes	49
32	Altersstruktur	49
33	Vertretung der Frauen	49
34	Berufsgruppen	50

# I Grundlagen

Die Landratswahlen 2006 fanden am 26. März 2006 statt.

## II Rechtliche Grundlagen

- Gesetz vom 26. April 1981 über die Verhältniswahl des Landrates (NG 132.I)
- Vollziehungsverordnung vom 13. November 1981 zum Gesetz über die Verhältniswahl des Landrates (Proporzverordnung; NG 132.II)
- Regierungsratsbeschluss vom 8. März 2005 über die Zahl der in jeder politischen Gemeinde zu wählenden Mitglieder des Landrates
- Regierungsratsbeschluss vom 5. April 2005 über die Gesamterneuerungswahl des Landrates

## 12 Statistische Grundlagen

Die Auswertungen der Landratswahlen basieren auf den Wahlunterlagen der kommunalen Abstimmungsbüros mit Ausnahme der einzelnen gültigen Wahlzettel.

## 2 PARTEIEN, WÄHLERINNEN UND WÄHLER

Folgende Parteien nahmen an den Landratswahlen teil:

Liste Nr.	Listenbezeichnung	Abkürzung
1	Christlichdemokratische Volkspartei	CVP
2	Freie Liste	FL
3	Demokratisches Nidwalden	DN
4	Sozialdemokratische Partei Nidwalden	SP
5	Parteilose Liste	PL
6	Schweizerische Volkspartei	SVP
7	Freisinnig-Demokratische Partei	FDP

## 21 Landratskandidatinnen und -kandidaten

Für die 60 Landratsmandate stellten sich für den Urnengang vom 26. März 2006 insgesamt 165 Kandidatinnen und Kandidaten zur Wahl. Mit 48 Kandidatinnen betrug der Frauenanteil 29.1 Prozent.

Gemeinde	CVP	FL	DN	SP	PL	SVP	FDP
Beckenried	5 (2)	3 (0)	-	-	-	4 (1)	5 (1)
Buochs	4 (1)	-	4 (0)	-	-	3 (0)	8 (1)
Dallenwil	2 (1)	-	2 (1)	-	1 (0)	1 (0)	-
Emmetten	2 (1)	-	1 (1)	-	-	2 (1)	-
Ennetbürgen	5 (0)	-	5 (4)	-	-	2 (0)	6 (2)
Ennetmoos	3 (1)	-	-	-	-	2 (0)	2 (2)
Hergiswil	8 (2)	-	5 (3)	-	-	4 (1)	8 (1)
Oberdorf	4 (1)	-	-	3 (2)	-	2 (0)	4 (1)
Stans	5 (1)	-	8 (4)	6 (2)	-	5 (1)	6 (0)
Stansstad	5 (3)	5 (2)	-	-	-	3 (0)	7 (2)
Wolfenschiessen	2 (1)	-	-	-	-	1 (0)	2 (1)
<b>Kanton</b>	<b>45</b>	<b>8</b>	<b>25</b>	<b>9</b>	<b>1</b>	<b>29</b>	<b>48</b>

() = Anzahl Frauen

Landratskandidatinnen und Landratskandidaten in den Jahren 1986-2006

Jahr	Total	Männer	Frauen	
			absolut	in %
2006	165	117	48	29.1
2002	148	108	40	27.0
1998	114	85	29	25.4
1994	142	93	49	34.5
1990	135	104	31	22.9
1986	132	113	19	14.4

## 22 Stimmberechtigte, Stimmbeteiligung

Die stimmberechtigten Aktivbürgerinnen und Aktivbürger wurden aufgrund der bereinigten Stimmregister der Gemeinden bestimmt.

Die kantonale Stimmbeteiligung betrug 43.9 Prozent.

Gemeinde	Stimmbe- rechtigte	Stimmbeteiligung					
		absolut	in Prozenten				
			2006	2002	1998	1994	1990
Stans	5404	2422	44.82	59.03	52.83	45.50	57.51
Ennetmoos	1419	598	42.14	57.96	*	57.49	*
Dallenwil	1217	726	59.65	70.13	61.12	52.62	*
Stansstad	3356	1174	34.98	50.69	43.19	39.43	53.03
Oberdorf	2149	1079	50.21	62.39	56.60	52.35	59.78
Buochs	3669	1607	43.80	60.04	55.02	49.68	56.89
Ennetbürgen	3147	1281	40.71	54.67	49.95	48.52	61.51
Wolfenschiessen	1344	766	56.99	*	65.33	*	69.26
Beckenried	2285	1102	48.23	62.92	46.50	50.47	59.08
Hergiswil	4011	1537	38.32	53.18	44.57	37.85	53.17
Emmetten	849	381	44.88	57.53	*	57.49	*
<b>Total</b>	<b>28 850</b>	<b>12673</b>	<b>43.93</b>	<b>57.73</b>	<b>51.11</b>	<b>46.55</b>	<b>57.39</b>

\* Stille Wahl

## 23 Landratsmandate

### 23.1 Mandate nach Gemeinden und Parteien 1998 - 2006

	CVP			FDP			DN			SP			FL	SVP		PL		Total
	06	02	98	06	02	98	06	02	98	06	02	98	06	06	02	06	02	
Stans	2	2	4	3	3	3	3	3	3	1	1	1	-	2	2	-	-	11
Ennetmoos	2	2	2	1	1	1	-	-	-	-	-	-	-	0	-	-	-	3
Dallenwil	2	2	3	-	-	-	-	-	-	-	-	-	-	0	-	1	1	3
Stansstad	2	2	3	3	3	3	0	1	1	-	-	-	1	1	1	-	-	7
Oberdorf	2	3	3	1	1	1	-	-	1	0	1	-	-	1	-	-	-	4
Buochs	4	3	5	2	3	2	1	1	1	-	-	-	-	1	1	-	-	8
Ennetbürgen	2	3	3	2	2	3	1	1	-	-	-	-	-	1	-	-	-	6
Wolfenschiessen	2	2	2	1	1	1	-	-	-	-	-	-	-	0	-	-	-	3
Beckenried	2	2	2	1	1	1	-	-	1	-	-	-	1	1	1	-	-	5
Hergiswil	2	2	2	4	4	5	0	1	1	-	-	-	-	2	1	-	-	8
Emmetten	1	1	1	-	-	1	0	-	-	-	-	-	-	1	1	-	-	2
<b>Kanton Total</b>	<b>23</b>	<b>24</b>	<b>30</b>	<b>18</b>	<b>19</b>	<b>21</b>	<b>5</b>	<b>7</b>	<b>8</b>	<b>1</b>	<b>2</b>	<b>1</b>	<b>2</b>	<b>10</b>	<b>7</b>	<b>1</b>	<b>1</b>	<b>60</b>

2006 waren zehn Restmandate zu verteilen, die folgenden Parteien zufielen:

Partei	Anzahl	Gemeinde
CVP	4	Dallenwil, Stansstad, Buochs, Wolfenschiessen
FDP	4	Stans, Ennetmoos, Oberdorf, Hergiswil
DN	0	
SP	0	
FL	1	Beckenried
SVP	1	Ennetbürgen
PL	0	

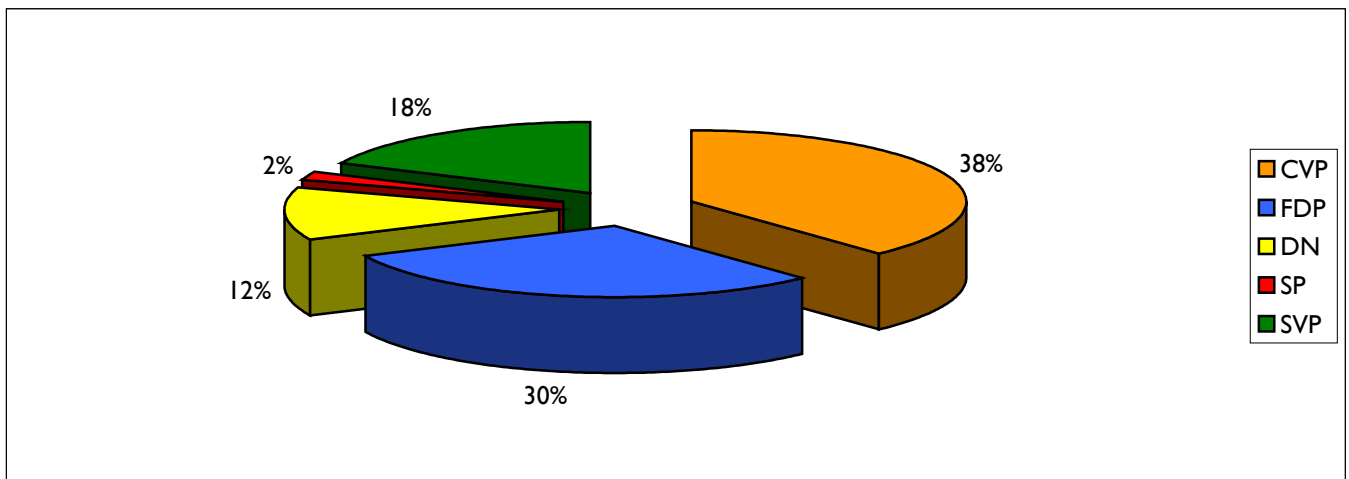
Restmandate 1998-2006

	CVP			FDP			DN			SP			FL	SVP		PL		Total
	06	02	98	06	02	98	06	02	98	06	02	98	06	06	02	06	02	06
Stans	0			1	1		0	1		0		1	-	0		-		1
Ennetmoos	0		*	1		*	-			-			-	0		-		1
Dallenwil	1			-			-			-			-	0		0		1
Stansstad	1			0	1		0			-			0	0		-		1
Oberdorf	0			1			-			0			-	0		-		1
Buochs	1		1	0			0			-			-	0		-		1
Ennetbürgen	0			0			0	1		-			-	1		-		1
Wolfenschiessen	1	*		0	*		-			-			-	0		-		1
Beckenried	0			0			-		1	-			1	0	1	-		1
Hergiswil	0			1			0			-			-	0		-		1
Emmetten	0		*	-		*	0			-			-	0		-		0
<b>Kanton Total</b>	<b>4</b>	<b>0</b>	<b>1</b>	<b>4</b>	<b>2</b>	<b>0</b>	<b>0</b>	<b>2</b>	<b>1</b>	<b>0</b>	<b>0</b>	<b>1</b>	<b>1</b>	<b>1</b>	<b>1</b>	<b>0</b>	<b>0</b>	<b>10</b>

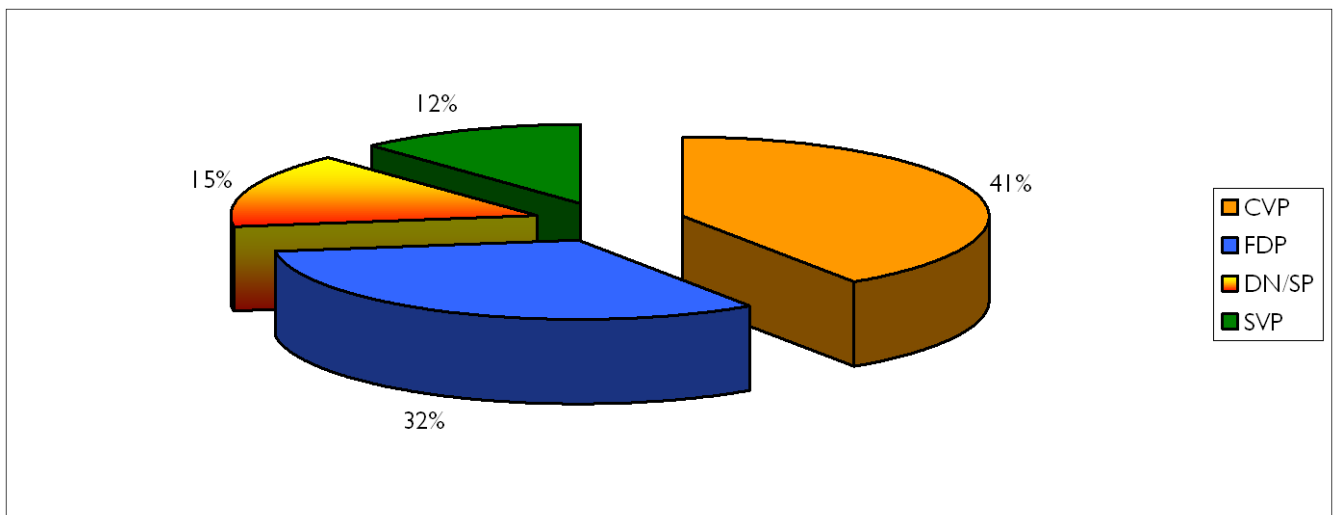
\* In diesen Gemeinden wurde still gewählt.

### 23.3 Sitzverteilung nach Parteien

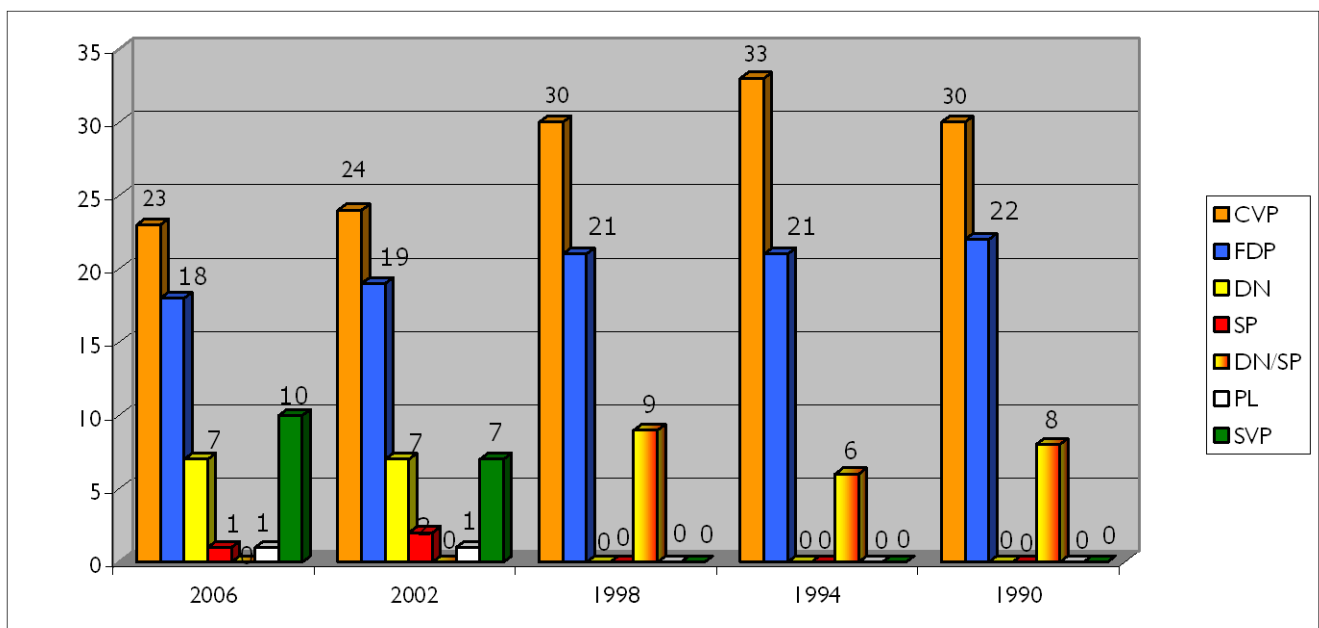
Sitzverteilung nach Parteien 2006 (in %)



Sitzverteilung nach Parteien 2002 (in %)



Sitzverteilung nach Parteien 2002 (in %)



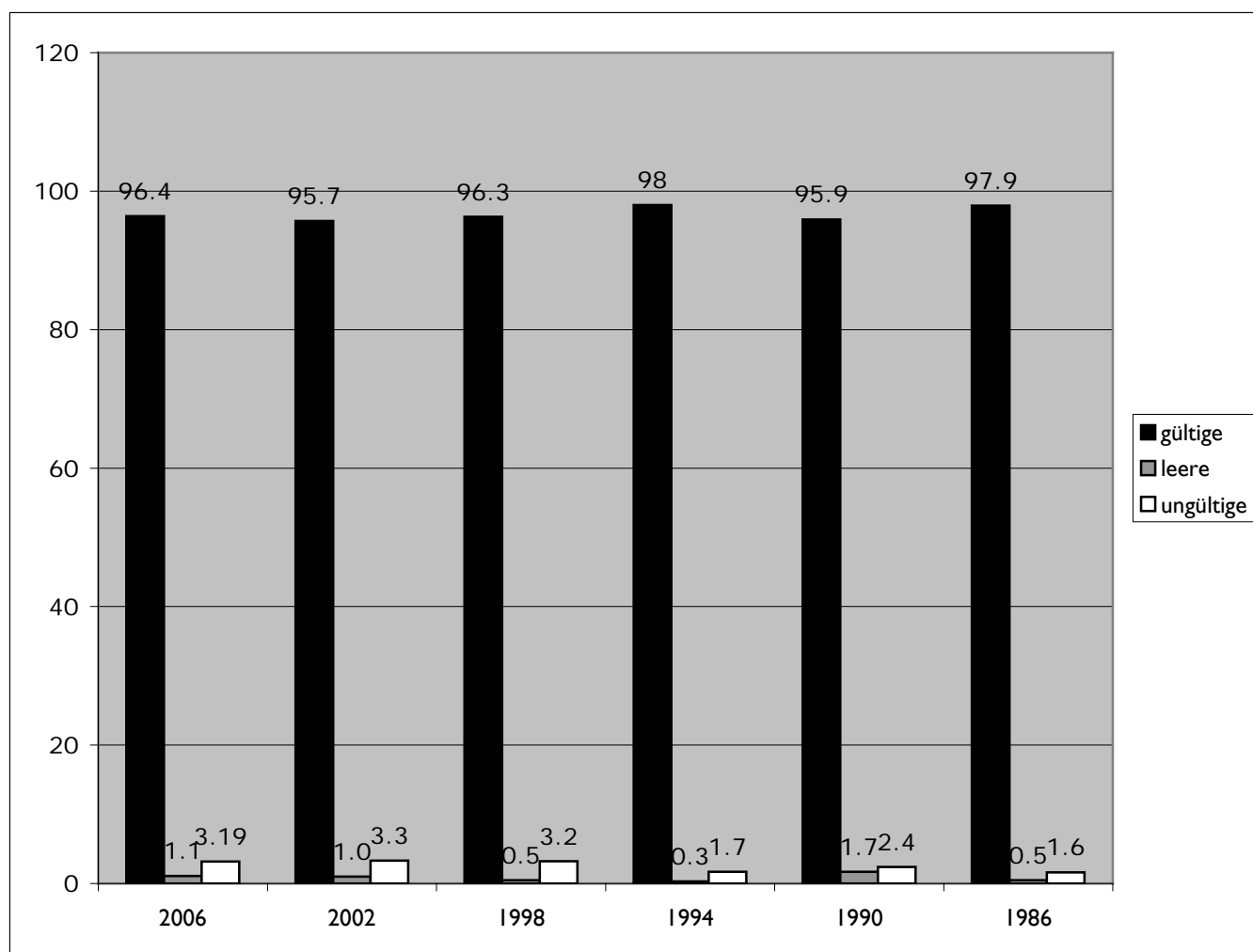
## 24 Die eingelegten Wahlzettel

### 24.1 Ungültige und leere Wahlzettel

	gültig		leer		ungültig			
					absolut		in %*	
	2006	2002	2006	2002	2006	2002	2006	2002
Beckenried	1082	1277	1	12	19	28	1.76	2.19
Buochs	1509	1989	8	14	90	55	5.96	2.77
Dallenwil	672	769	0	0	54	41	8.04	5.33
Emmetten	360	423	1	10	20	33	5.56	7.80
Ennetbürgen	1239	1530	3	21	39	47	3.15	3.07
Ennetmoos	579	773	2	16	17	12	2.94	1.55
Hergiswil	1485	1913	4	24	48	66	3.23	3.45
Oberdorf	1053	1262	4	15	22	45	2.09	3.57
Stans	2348	2891	68	28	68	100	0.26	3.46
Stansstad	1133	1608	41	9	0	70	0.00	4.35
Wolfenschiessen	752	**	2	**	12	**	1.60	**
<b>Total</b>	<b>12212</b>	<b>14435</b>	<b>134</b>	<b>149</b>	<b>389</b>	<b>497</b>	<b>3.19</b>	<b>3.75</b>

\* in Prozenten der abgegebenen Wahlzettel

\*\* stille Wahl





389 Wahlzettel mussten aus folgenden Gründen ungültig erklärt werden:

Anzahl				Grund
2006	2002	1998	1994	
1	-	-	4	Wahlzettel wurden anders als handschriftlich abgeändert oder ausgefüllt (Schreibmaschine)
4	2	2	1	Wahlzettel enthielten nur Namen von nicht gültig Vorge schlagenen der Gemeinde
132	295	295	156	Wahlzettel liessen den Willen der Wählerin bzw. des Wählers nicht eindeutig erkennen (Stimmkuverts enthielten mehrere oder sämtliche amtliche Wahlzettel)
183	64	64	14	fehlerhafte briefliche Stimmabgabe (fehlende Unterschrift auf dem Zustellungsausweis oder Zusendung der Wahlzettel ohne Stimmrechtsausweis).
69	82	82	4	Wahlzettel nicht im Stimmkuvert
-	-	-	-	Stimmkuverts enthielten Unterlagen der eidgenössischen Volksabstimmung
-	-	-	5	Wahlzettel enthielten Kennzeichnungen.
<b>389</b>	<b>497</b>	<b>443</b>	<b>184</b>	<b>Total</b>

Auffallend ist die grosse Zunahme der fehlerhaften brieflichen Stimmabgaben, welche diesmal knapp die Hälfte sämtlicher Ungültigkeitsgründe ausmacht. Bei der brieflichen Stimmabgabe besteht seit rund einem Jahr eine neue graphische Gestaltung des Stimmrechtsausweises und des Zustellkuverts. Diese neue Form ist komplizierter als die bisherige, dient jedoch dem Schutz des Stimm- und Wahlheimnisses.

## 24.2 Gültige Wahlzettel

### 24.21 Anteil der Wahlzettel nach Parteien

Total	CVP			FDP			DN			SP			SVP			PL			Freie Liste			Amtl. Wahlzettel
	gültig	unver.		gültig	unver.		gültig	unver.		gültig	unver.		gültig	unver.		gültig	unver.		gültig	unver.		
		abs.	%		abs.	%		abs.	%		abs.	%		abs.	%		abs.	%		abs.	%	
Beckenried	1082	211	35	16.6	164	27	16.5	-	-	-	-	141	49	34.8	-	-	113	28	24.8	453	-	-
Buochs	1509	383	189	49.3	211	70	33.2	135	86	63.7	-	177	106	59.9	-	-	-	-	-	603	-	-
Dallenwil	672	163	66	40.5	-	-	-	33	21	63.6	-	137	9	6.6	190	6	3.2	-	-	149	-	-
Emmetten	360	63	20	31.7	-	-	-	64	55	85.9	-	82	47	57.3	-	-	-	-	-	151	-	-
Ennetbürgen	1239	353	55	15.6	307	40	13.0	142	63	44.4	-	167	65	38.9	-	-	-	-	270	-	-	
Ennetmoos	579	172	51	29.7	65	37	56.9	-	-	-	-	65	37	56.9	-	-	-	-	254	-	-	
Hergiswil	1485	257	71	27.6	533	124	23.3	111	39	35.1	-	323	158	48.9	-	-	-	-	261	-	-	
Oberdorf	1053	296	89	30.1	82	30	36.6	-	-	-	96	62	64.6	181	114	63.0	-	-	398	-	-	
Stans	2347	327	120	36.7	289	108	37.4	447	213	47.7	116	49	42.2	341	190	55.7	-	-	828	-	-	
Stansstad	1133	179	54	30.2	322	101	31.4	-	-	-	-	194	226	116.5	-	-	122	48	39.3	316	-	-
Wolfenschiessen	752	265	50	18.9	230	106	46.1	-	-	-	-	80	50	62.5	-	-	-	-	177	-	-	
<b>Total</b>	<b>12211</b>	<b>2669</b>	<b>800</b>	<b>30.0</b>	<b>2203</b>	<b>643</b>	<b>29.2</b>	<b>932</b>	<b>477</b>	<b>51.2</b>	<b>212</b>	<b>111</b>	<b>52.4</b>	<b>1888</b>	<b>1051</b>	<b>55.7</b>	<b>190</b>	<b>6</b>	<b>3.2</b>	<b>76</b>	<b>32.3</b>	<b>3860</b>

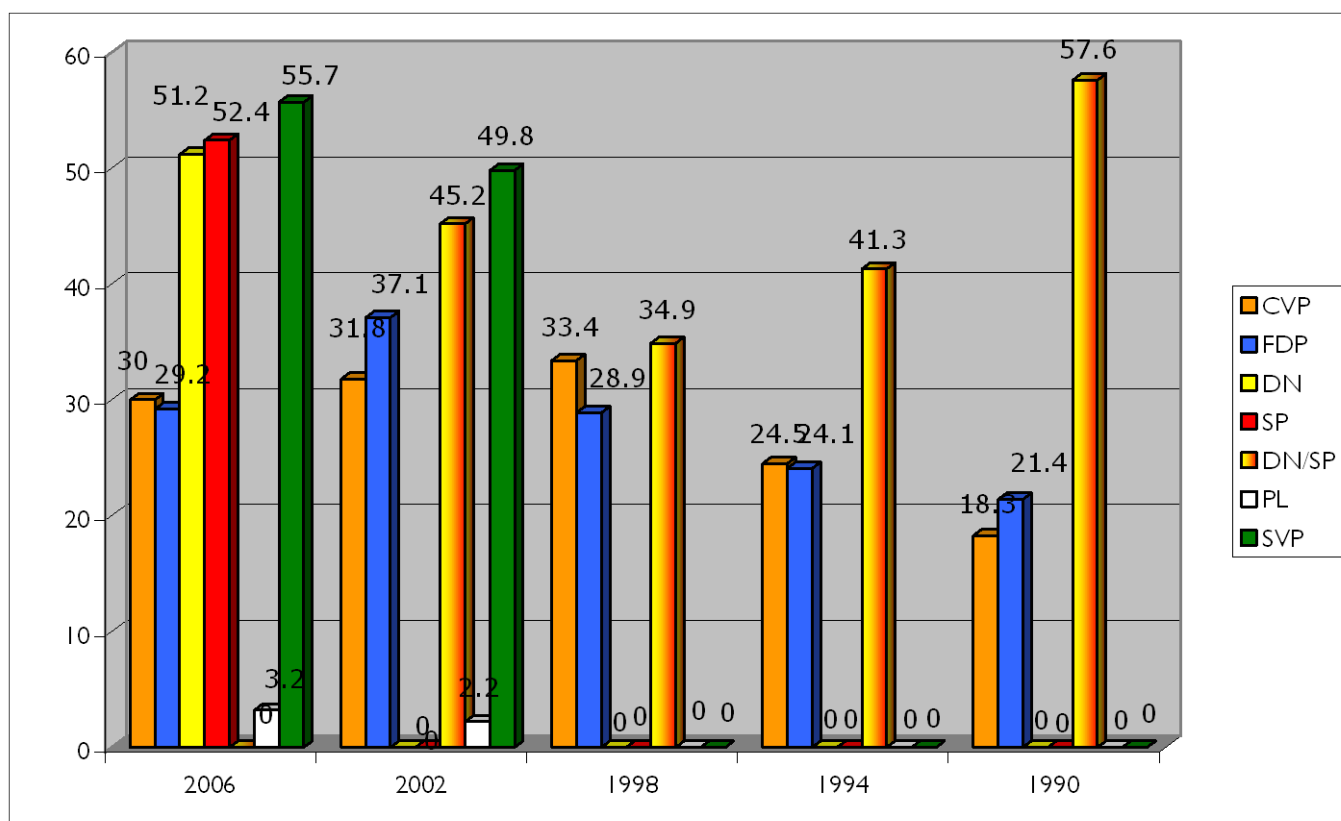
## 24.22 Anteil der unveränderten und veränderten Wahlzettel nach Parteien

Das Wahlverhalten der Stimmberechtigten, die einen Wahlzettel mit einer Parteibezeichnung in die Urne gelegt haben, soll im folgenden untersucht werden. Es zeigt sich, dass sich das frühere, sehr unterschiedliche Wahlverhalten innerhalb der Parteien stark angeglichen hat. Auffallend ist aber, dass 2006 bei der FDP und der CVP der Anteil der unveränderten Wahlzettel abgenommen hat.

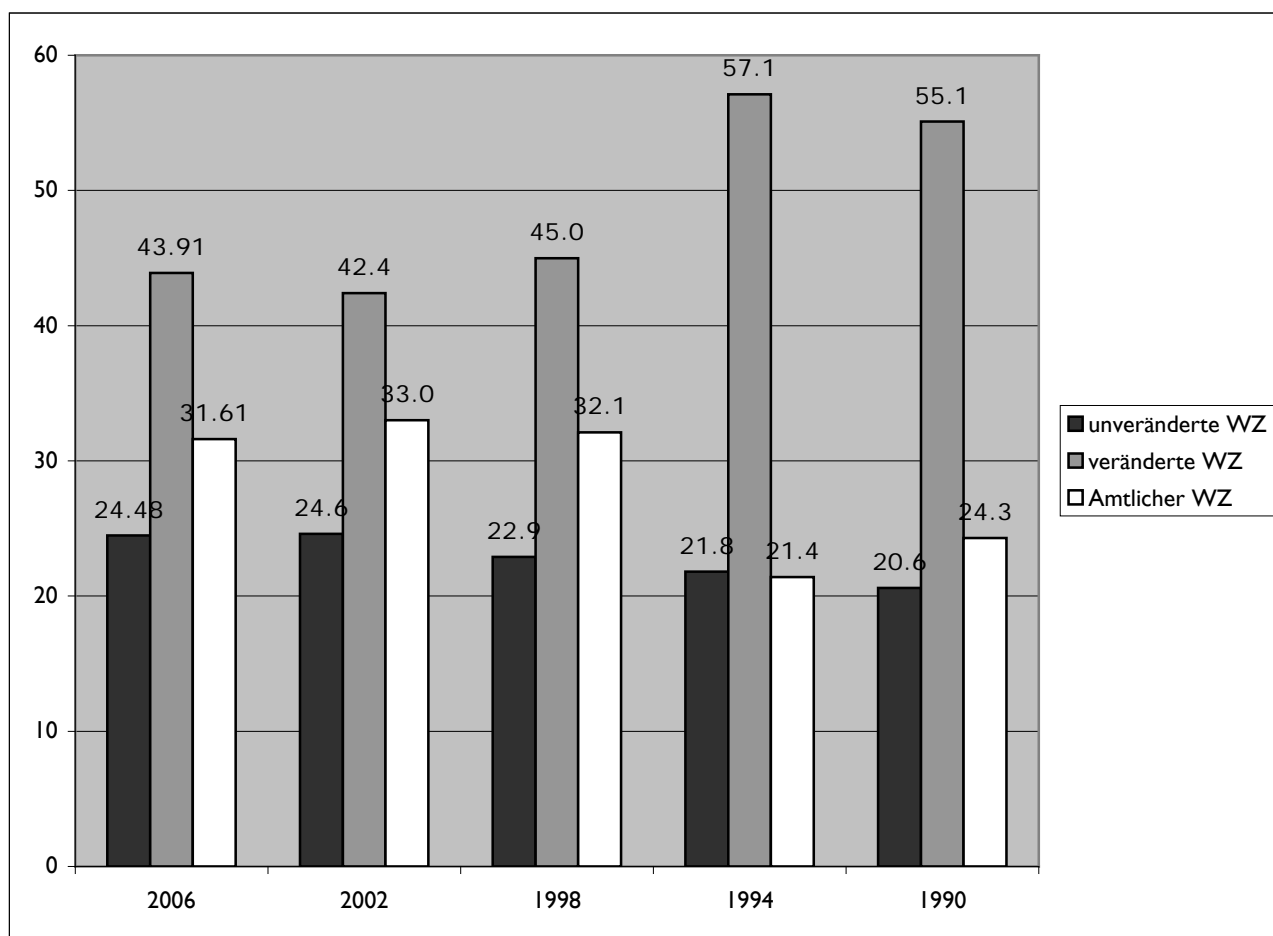
### Anteil der unveränderten Wahlzettel innerhalb der Parteien:

	2006	2002	1998	1994	1990	1986
FDP	29.2	37.1	28.9	24.1	21.4	17.1
DN	51.2	-	-	-	-	-
SP	52.4	-	-	-	-	-
DN/SP	32.3*	45.2	34.9	41.3	57.6	46.0
SVP	55.7	49.8	-	-	-	-
CVP	30.0	31.8	33.4	24.5	18.3	10.6
PL	3.2	2.2	-	-	-	-

\* 2006: nur in zwei Gemeinden; unter der Bezeichnung „Freie Liste“



	gültige Wahlzettel	Listen der Parteien				amtlicher WZ	
		unverändert		verändert		abs.	%
		abs.	in %	abs.	in %		
<b>Beckenried</b>	1082	139	12.85	490	45.29	453	41.87
<b>Buochs</b>	1509	451	29.89	455	30.15	603	39.96
<b>Dallenwil</b>	672	102	15.18	421	62.65	149	22.17
<b>Emmetten</b>	360	122	33.89	87	24.17	151	41.94
<b>Ennetbürgen</b>	1239	223	18.00	746	60.21	270	21.79
<b>Ennetmoos</b>	579	151	26.08	174	30.05	254	43.87
<b>Hergiswil</b>	1485	392	26.40	832	56.03	261	17.58
<b>Oberdorf</b>	1053	295	28.02	360	34.19	398	37.80
<b>Stans</b>	2348	680	28.96	840	35.78	828	35.26
<b>Stansstad</b>	1133	229	20.21	588	51.90	316	27.89
<b>Wolfenschiessen</b>	752	206	27.39	369	49.07	177	23.5
<b>Total</b>	<b>12212</b>	<b>2990</b>	<b>24.48%</b>	<b>5362</b>	<b>43.91%</b>	<b>3860</b>	<b>31.61%</b>



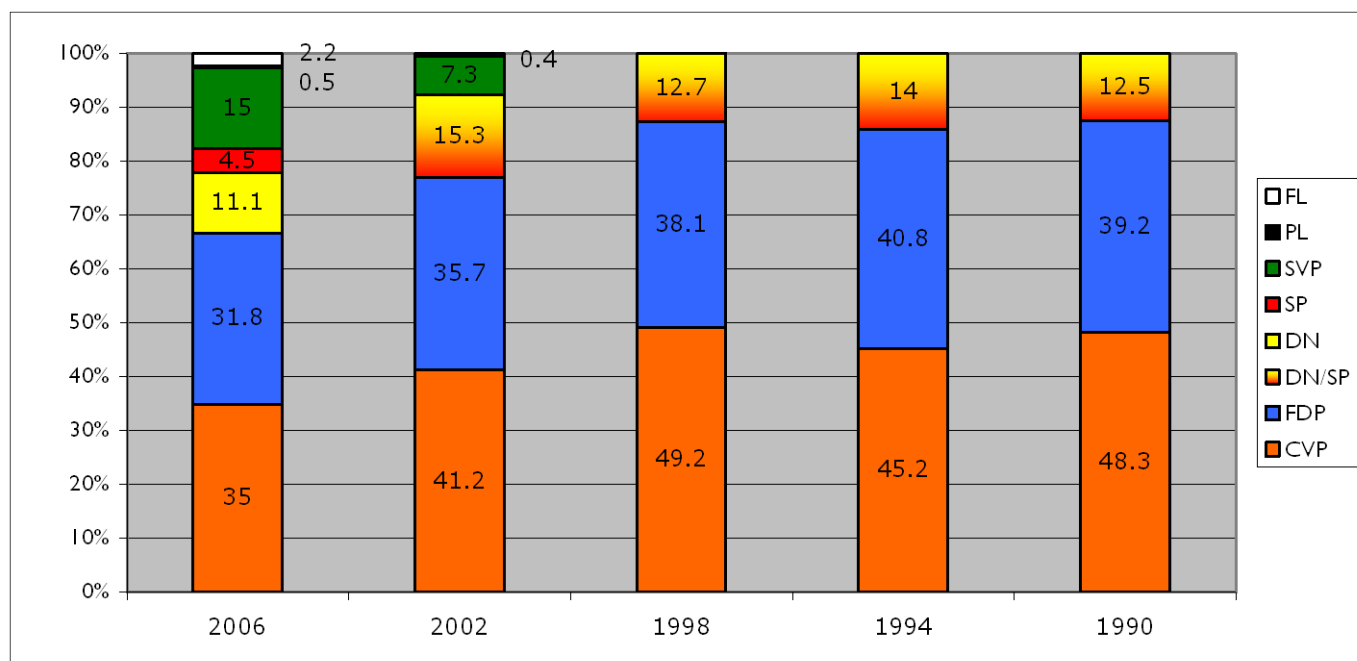
## 24.24 Verteilung der Listenstimmen auf amtlichen Wahlzetteln auf die Parteien

In den Gemeinden wurden insgesamt 3860 amtliche Wahlzettel abgegeben.  
Dies entspricht einem Anteil von 31.61% der eingegangenen Wahlzettel.  
Der Anteil betrug: 2002, 33.0% / 1998, 32.1% / 1994, 21.4% / 1990, 24.3%

Die insgesamt 25'751 Listenstimmen auf den amtlichen Wahlzetteln verteilten sich wie folgt:

	Total	Listenstimmen							leere Stimmen
		CVP	FDP	DN	SP	SVP	PL	FL	
Beckenried	2265	910	514	-	-	465	-	244	132
Buochs	4824	1733	1368	508		579	-	-	636
Dallenwil	447	240		27		43	112	-	25
Emmetten	302	131	-	47	-	108	-	-	16
Ennetbürgen	1620	520	609	223	-	127	-	-	141
Ennetmoos	762	423	186			104			49
Hergiswil	2088	567	816	202		370			133
Oberdorf	1592	702	354		250	193			93
Stans	9108	2040	2335	1550	776	1244			1163
Stansstad	2212	518	911			195		255	333
Wolfenschiessen	531	267	233			15			16
<b>Total</b>	<b>25751</b>	<b>8051</b>	<b>7326</b>	<b>2557</b>	<b>1026</b>	<b>3443</b>	<b>112</b>	<b>499</b>	<b>2737</b>
<b>in Prozenten der Listenstimmen</b>		<b>35.0%</b>	<b>31.8%</b>	<b>11.1%</b>	<b>4.5%</b>	<b>15.0%</b>	<b>0.5%</b>	<b>2.2%</b>	

Prozentuale Anteile der Parteien an Listenstimmen von amtlichen Wahlzetteln



## 24.25 Parteistärken und Stimmenanteile auf Freien Listen

Es stellt sich die Frage, wie die auf den Freien Listen abgegebenen Stimmen auf die verschiedenen Parteien verteilt sind. Aus der Übersicht geht hervor, dass kantonal gesehen die CVP das proportional beste Resultat auf dem amtlichen Wahlzettel erzielte.

	CVP			DN			SP			Parteilose Liste		
	Parteistärke in %		amtl. WZ in %	Parteistärke in %		amtl. WZ in %	Parteistärke in %		amtl. WZ in %	Parteistärke in %		amtl. WZ in %
	2006	2002	2006	2006	2002	2006	2006	2002	2006	2002	2006	2002
<b>Beckenried</b>	37.8	40.5	42.7	47.6	-	-	-	-	-	-	-	-
<b>Buochs</b>	40.6	38.5	41.4	43.8	13.6	12.1	-	-	-	-	-	-
<b>Dallenwil</b>	46.4	46.2	56.9	70.6	6.5	6.4	-	-	-	53.7	26.5	29.4
<b>Emmetten</b>	35.9	33.4	45.8	57.5	25.6	16.4	-	-	-	-	-	-
<b>Ennetbürgen</b>	34.9	47.4	35.2	50.6	15.2	15.1	-	-	-	-	-	-
<b>Ennetmoos</b>	55.8	66.6	59.3	63	-	-	-	-	-	-	-	-
<b>Hergiswil</b>	23.2	24.4	29.0	31.7	8.9	10.3	-	-	-	-	-	-
<b>Oberdorf</b>	44.9	54.5	46.8	54.3	-	-	16.0	-	16.7	-	-	-
<b>Stans</b>	23.0	24.2	25.7	27.2	25.5	19.5	-	-	9.8	-	-	-
<b>Stansstad</b>	2.5	31.3	27.6	43.7	-	-	-	-	-	-	-	-
<b>Wolfenschiessen</b>	46.5	*	51.8	*	-	-	-	-	-	-	-	-
<b>Total</b>	<b>34.7%</b>	<b>39.5%</b>	<b>35.0%</b>	<b>41.2%</b>	<b>9.2%</b>	<b>11.1%</b>	<b>3.2%</b>	<b>-</b>	<b>4.5%</b>	<b>1.5%</b>	<b>2.8%</b>	<b>0.4%</b>

\* Stille Wahl

	FDP			DN/SP			SVP			Freie Liste		
	Parteistärke in %		amtl. WZ in %	Parteistärke in %		amtl. WZ in %	Parteistärke in %		amtl. WZ in %	Parteistärke in %		amtl. WZ in %
	2006	2002	2006	2006	2002	2006	2006	2002	2006	2002	2006	2002
<b>Beckenried</b>	25.5	24.4	24.1	26.0	-	16.8	-	12.2	21.8	18.1	21.8	14.2
<b>Buochs</b>	29.4	39.1	32.7	39.1	-	13.2	-	10.6	16.4	12.9	13.8	6.5
<b>Dallenwil</b>	-	-	-	-	-	-	-	-	19.8	-	10.2	-
<b>Emmetten</b>	-	22.9	-	19.0	-	-	-	-	38.5	43.6	37.8	23.5
<b>Ennetbürgen</b>	36.7	38.8	41.2	39.6	-	13.7	-	9.8	13.2	-	8.6	-
<b>Ennetmoos</b>	22.7	33.3	26.1	37.0	-	-	-	-	21.4	-	14.6	-
<b>Hergiswil</b>	43.8	46.2	41.7	48.1	-	12	-	10.9	24.1	17.2	18.9	9.3
<b>Oberdorf</b>	17.9	26.2	23.6	31.4	-	19.2	-	14.3	21.2	-	12.9	-
<b>Stans</b>	23.0	24.5	29.4	33.9	-	32.8	-	26.5	19.5	18.3	15.7	12.4
<b>Stansstad</b>	42.2	34.8	48.5	35.6	-	17.9	-	17.6	19.8	15.9	10.4	3.1
<b>Wolfenschiessen</b>	43.6	*	45.2	*	-	*	-	-	9.9	*	2.9	-
<b>Total</b>	<b>28.9%</b>	<b>29.7%</b>	<b>31.8%</b>	<b>35.7%</b>	<b>-</b>	<b>16.0%</b>	<b>-</b>	<b>15.3%</b>	<b>19.7%</b>	<b>12.0%</b>	<b>15.0%</b>	<b>7.3%</b>
												<b>2.7%</b>

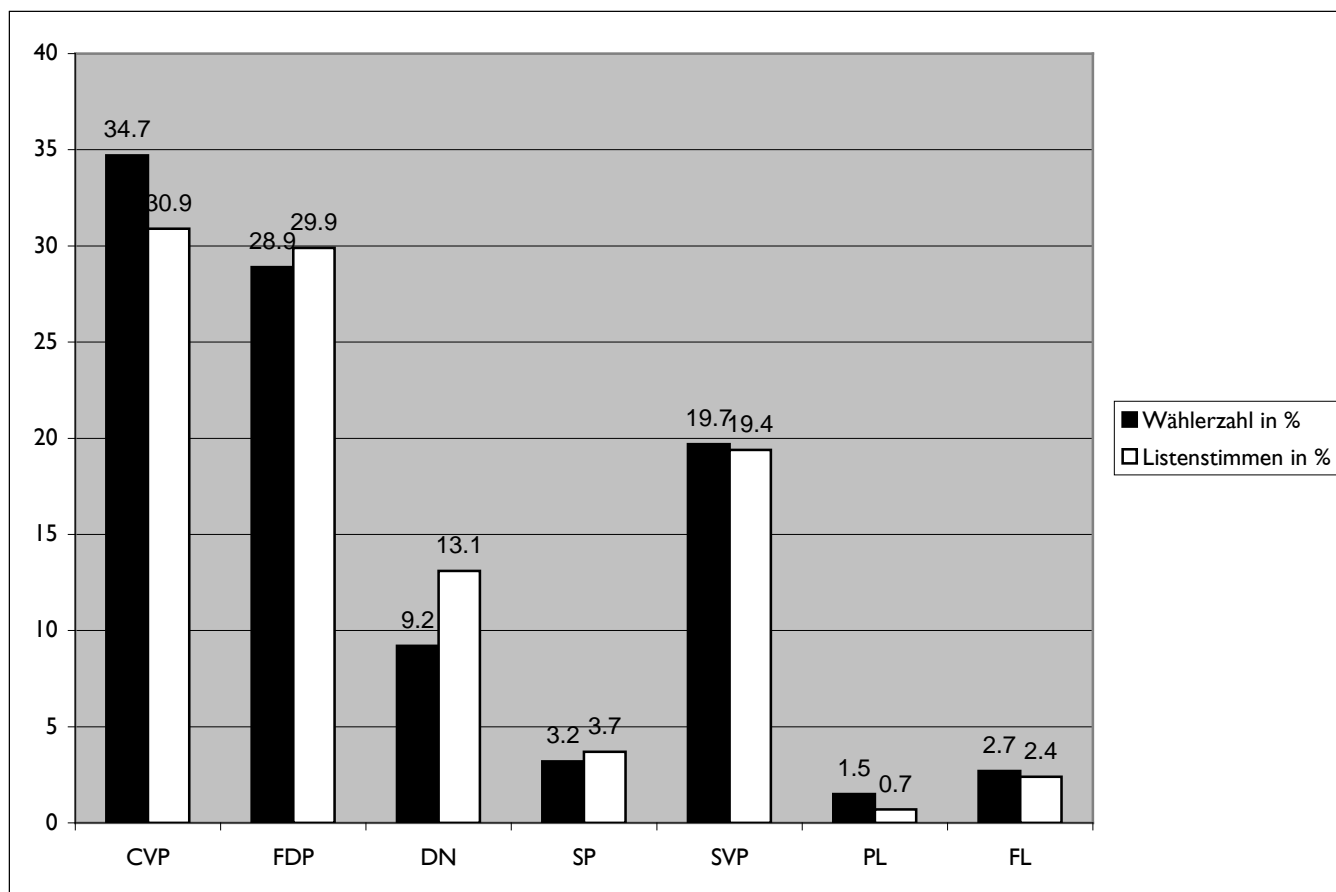
## 25 Listenstimmen der Parteien 1990 – 2006 und errechnete Wählerzahlen

Im folgenden werden die Resultate der Landratswahlen nach Parteien geordnet dargestellt.

Die errechnete Wählerzahl gibt einen Hinweis darauf, wie viele „theoretische Wähler“ die betroffene Liste unverändert eingelegt haben. Ausgangspunkt der Berechnung ist das Listenstimmmentotal, welches eine Partei in der jeweiligen Gemeinde erreicht hat. Dieses Total wird durch die Anzahl der Mandate der betreffenden Gemeinde geteilt. Der Quotient gibt nun an, wie viele Wähler –theoretisch gesehen- die betreffende Liste unverändert in die Urne gelegt haben.

[Beispiel einer beliebigen Gemeinde: 8 Mandate; Liste X : 5319 Listenstimmen.  
 $5319 : 8 = 664,8$  / gerundet 664 Wähler]

Die errechnete Wählerzahl dient in erster Linie der Berechnung der Parteistärken auf kantonaler Ebene. Diese Berechnung kann auch aufgrund der Listenstimmenanteile vorgenommen werden. Zwischen den beiden Berechnungsarten entsteht wegen der unterschiedlichen Wahlbeteiligung und der verschiedenen Anzahl der Mandate auf kantonaler Ebene eine Resultatverschiebung von mehreren Prozenten. Dieser Mangel kann mit dem System der errechneten Wählerzahl ausgeschaltet werden.



Die Parteien erreichten in den verschiedenen Gemeinden die folgenden Ergebnisse:

CVP	Listenstimmen						errechnete Wählerzahl	
	2006	2006	2002	1998	1994	1990	2006	
	absolut	in Prozent					absolut	in %
Beckenried	1997	37.8	40.6	44.2	42.6	36.4	399	37.8
Buochs	4641	40.6	54.8	55.3	55.3	58.1	580	40.6
Dallenwil	924	46.4	77.2	68.4	68.4	*	308	46.4
Emmetten	253	35.9	*	47.7	47.7	*	127	35.9
Ennetbürgen	2543	34.9	51.3	48.1	48.1	45.5	424	34.9
Ennetmoos	942	55.8	*	69.5	69.5	59.4	314	55.8
Hergiswil	2723	23.2	29.8	32.4	32.4	23.4	340	23.2
Oberdorf	1849	44.9	56	62.3	62.3	54.6	462	44.9
Stans	5662	23.0	34.3	35.2	35.2	45.1	515	23.0
Stansstad	1785	23.5	43.3	47.7	47.7	38.5	255	23.5
Wolfenschiessen	1041	46.5	70.3	*	*	62.6	347	46.5
<b>Total</b>	<b>24360</b>	<b>30.9%</b>	<b>43.70%</b>	<b>44.90%</b>	<b>44.90%</b>	<b>43.10%</b>	<b>4071</b>	<b>34.7%</b>

FDP	Listenstimmen						errechnete Wählerzahl	
	2006	2006	2002	1998	1994	1990	2006	
	absolut	in Prozent					absolut	in %
Beckenried	1344	25.5	24.4	37.1	41.8	43.2	269	25.5
Buochs	3363	29.4	39.1	30.7	31	30	420	29.4
Dallenwil	-	-	0	22.8	21.1	*	-	-
Emmetten	-	-	22.9	*	40.9	*	-	-
Ennetbürgen	2679	36.7	38.8	48.7	42.7	41.5	447	36.7
Ennetmoos	384	22.7	33.3	*	30.5	40.6	128	22.7
Hergiswil	5151	43.8	46.2	56.3	53.3	58.9	644	43.8
Oberdorf	737	17.9	26.2	23.4	22.6	28.1	184	17.9
Stans	5669	23.0	24.5	32.7	35	26.1	515	23.0
Stansstad	3207	42.2	34.8	41.7	36.5	43.7	458	42.2
Wolfenschiessen	977	43.6	*	29.7	*	19.6	326	43.6
<b>Total</b>	<b>23511</b>	<b>29.9%</b>	<b>29.9%</b>	<b>37.7</b>	<b>37.1</b>	<b>37.4</b>	<b>3391</b>	<b>28.9%</b>

DN	Listenstimmen						errechnete Wählerzahl	
	2006	2006	2002	1998	1994	1990	2006	
	absolut	in Prozent					absolut	in %
Beckenried	-	-	-	-	-	-	-	-
Buochs	1554	13.6	-	-	-	-	194	13.6
Dallenwil	129	6.5	-	-	-	-	43	6.5
Emmetten	180	25.6	-	-	-	-	90	25.6
Ennetbürgen	1106	15.2	-	-	-	-	184	15.2
Ennetmoos	-	-	-	-	-	-	-	-
Hergiswil	1044	8.9	-	-	-	-	131	8.9
Oberdorf	-	-	-	-	-	-	-	-
Stans	6280	25.5	-	-	-	-	571	25.5
Stansstad	-	-	-	-	-	-	-	-
Wolfenschiessen	-	-	-	-	-	-	-	-
<b>Total</b>	<b>10293</b>	<b>13.1%</b>	<b>-</b>	<b>-</b>	<b>-</b>	<b>-</b>	<b>1213</b>	<b>9.2%</b>



SP	Listenstimmen						errechnete Wählerzahl	
	2006	2006	2002	1998	1994	1990	2006	
	absolut	in Prozent					absolut	in %
Beckenried	-	-	-	-	-	-	-	-
Buochs	-	-	-	-	-	-	-	-
Dallenwil	-	-	-	-	-	-	-	-
Emmetten	-	-	-	-	-	-	-	-
Ennetbürgen	-	-	-	-	-	-	-	-
Ennetmoos	-	-	-	-	-	-	-	-
Hergiswil	-	-	-	-	-	-	-	-
Oberdorf	658	16.0	-	-	-	-	165	16
Stans	2253	9.1	-	-	-	-	205	9.1
Stansstad	-	-	-	-	-	-	-	-
Wolfenschiessen	-	-	-	-	-	-	-	-
<b>Total</b>	<b>2911</b>	<b>3.7%</b>	-	-	-	-	<b>369</b>	<b>3.2%</b>

SVP	Listenstimmen						errechnete Wählerzahl	
	2006	2006	2002	1998	1994	1990	2006	
	absolut	in Prozent					absolut	in %
Beckenried	1151	21.8	18.1	-	-	-	230	21.8
Buochs	1878	16.4	12.9	-	-	-	235	16.4
Dallenwil	395	19.8	-	-	-	-	132	19.8
Emmetten	271	38.5	43.6	-	-	-	136	38.5
Ennetbürgen	965	13.2	-	-	-	-	161	13.2
Ennetmoos	362	21.4	-	-	-	-	121	21.4
Hergiswil	2829	24.1	17.2	-	-	-	354	24.1
Oberdorf	875	21.2	-	-	-	-	219	21.2
Stans	4801	19.5	18.3	-	-	-	436	19.5
Stansstad	1504	19.8	15.9	-	-	-	215	19.8
Wolfenschiessen	222	9.9	-	-	-	-	74	9.9
<b>Total</b>	<b>15253</b>	<b>19.4%</b>	<b>19.4%</b>	-	-	-	<b>2311</b>	<b>19.7%</b>

PL	Listenstimmen						errechnete Wählerzahl	
	2006	2006	2002	1998	1994	1990	2006	
	absolut	in Prozent					absolut	in %
Beckenried	-	-	-	-	-	-	-	-
Buochs	-	-	-	-	-	-	-	-
Dallenwil	543	27.3	53.7	-	-	-	181	53.7
Emmetten	-	-	-	-	-	-	-	-
Ennetbürgen	-	-	-	-	-	-	-	-
Ennetmoos	-	-	-	-	-	-	-	-
Hergiswil	-	-	-	-	-	-	-	-
Oberdorf	-	-	-	-	-	-	-	-
Stans	-	-	-	-	-	-	-	-
Stansstad	-	-	-	-	-	-	-	-
Wolfenschiessen	-	-	-	-	-	-	-	-
<b>Total</b>	<b>543</b>	<b>0.7%</b>	<b>1.3%</b>	-	-	-	<b>181</b>	<b>1.5%</b>

FL	Listenstimmen						errechnete Wählerzahl	
	2006	2006	2002	1998	1994	1990	2006	
	absolut	in Prozent					absolut	in %
Beckenried	786	14.9	-	-	-	-	157	14.9
Buochs	-	-	-	-	-	-	-	-
Dallenwil	-	-	-	-	-	-	-	-
Emmetten	-	-	-	-	-	-	-	-
Ennetbürgen	-	-	-	-	-	-	-	-
Ennetmoos	-	-	-	-	-	-	-	-
Hergiswil	-	-	-	-	-	-	-	-
Oberdorf	-	-	-	-	-	-	-	-
Stans	-	-	-	-	-	-	-	-
Stansstad	1102	14.5	-	-	-	-	157	14.5
Wolfenschiessen	-	-	-	-	-	-	-	-
<b>Total</b>	<b>1888</b>	<b>2.4%</b>	-	-	-	-	<b>315</b>	<b>2.7%</b>

DN/SP	Listenstimmen						errechnete Wählerzahl	
	2002	2002	1998	1994	1990	1986	2002	
1986-2002	absolut	in Prozent					absolut	in %
Beckenried	841	16.8	18.7	15.7	20.4	-	210	16.8
Buochs	1999	13.2	14.6	13.7	11.9	-	249	13.2
Dallenwil	-	-	-	-	*	*	-	-
Emmetten	-	-	*	11.7	*	*	-	-
Ennetbürgen	1194	13.7		9.2	13.4	4.8	199	13.7
Ennetmoos	-	-	*	-	-	-	-	-
Hergiswil	1789	12	13.9	14.3	17.7	10.8	223	12
Oberdorf	1172	19.2	20.6	15.1	17.3	12.6	234	19.2
Stans	9823	32.8	33	29.8	28.8	16.2	893	32.8
Stansstad	1969	17.9	15.1	15.8	17.2	-	281	17.9
Wolfenschiessen	*	-	-	-	-	-	-	-
<b>Total<sup>1</sup></b>	<b>18787</b>	<b>19.6%</b>	<b>18.6%</b>	<b>18</b>	<b>19</b>	<b>9</b>	<b>2289</b>	<b>16.0%</b>

<sup>1</sup> ohne Berücksichtigung der Gemeinden mit stiller Wahl

## 26 Parteistärke und Vertretung im Landrat

Mit der Annahme des Gesetzes über die Verhältniswahl des Landrates war die Erwartung verbunden, dass die Parteien gemäss ihrer tatsächlichen Stärke im Landrat vertreten sein würden. Die vier kleineren Parteien erhielten wiederum weniger Sitze, als ihrer Parteistärke entsprechen würde. Bei der Verteilung der Restmandate sind nämlich jene Parteien, die im ersten Wahlgang bereits einen oder mehrere Sitze zugeteilt erhalten, aus mathematischen Gründen leicht bevorzugt. Die vier kleineren Parteien erhielten einzig 2002 auf den Prozentpunkt genau Landratsmandate, weil sie insgesamt drei der 5 Restmandate gewannen.

Partei	Parteistärke <sup>1</sup>			Sitze					
	2006	2002	1998	2006		2002 <sup>2</sup>		1998 <sup>3</sup>	
	in %			abs.	in %	abs.	in %	abs.	in %
<b>CVP</b>	34.7	39,5	47,4	23	38.3%	21	37.5%	27	49,1%
<b>FDP</b>	28.9	29,7	37,0	18	30.0%	18	32.1%	19	34,5%
<b>DN/SP</b>	-	16,0	15,6	-	-	9	16.1%	9	16,4%
<b>DN</b>	9.2	-	-	5	8.3%	-	-	-	-
<b>SP</b>	3.2	-	-	1	1.7%	-	-	-	-
<b>SVP</b>	19.7	12,0	-	10	16.7%	7	12.5%	-	-
<b>PL</b>	1.5	2,8	-	1	1.7%	1	1.8%	-	-
<b>FL</b>	2.7	-	-	2	3.3%	-	-	-	-
<b>Total</b>	100	100	100	60	100	56	100	57	100

<sup>1</sup> berechnet aufgrund der errechneten Wählerzahl

<sup>2</sup> 2002: ohne Wolfenschiessen (stille Wahl) und ohne vakanten Sitz in Dallenwil

<sup>3</sup> 1998: ohne Emmetten und Ennetmoos (stille Wahl)

**CVP**

**FDP**

**DN**

**SP**

**SVP**

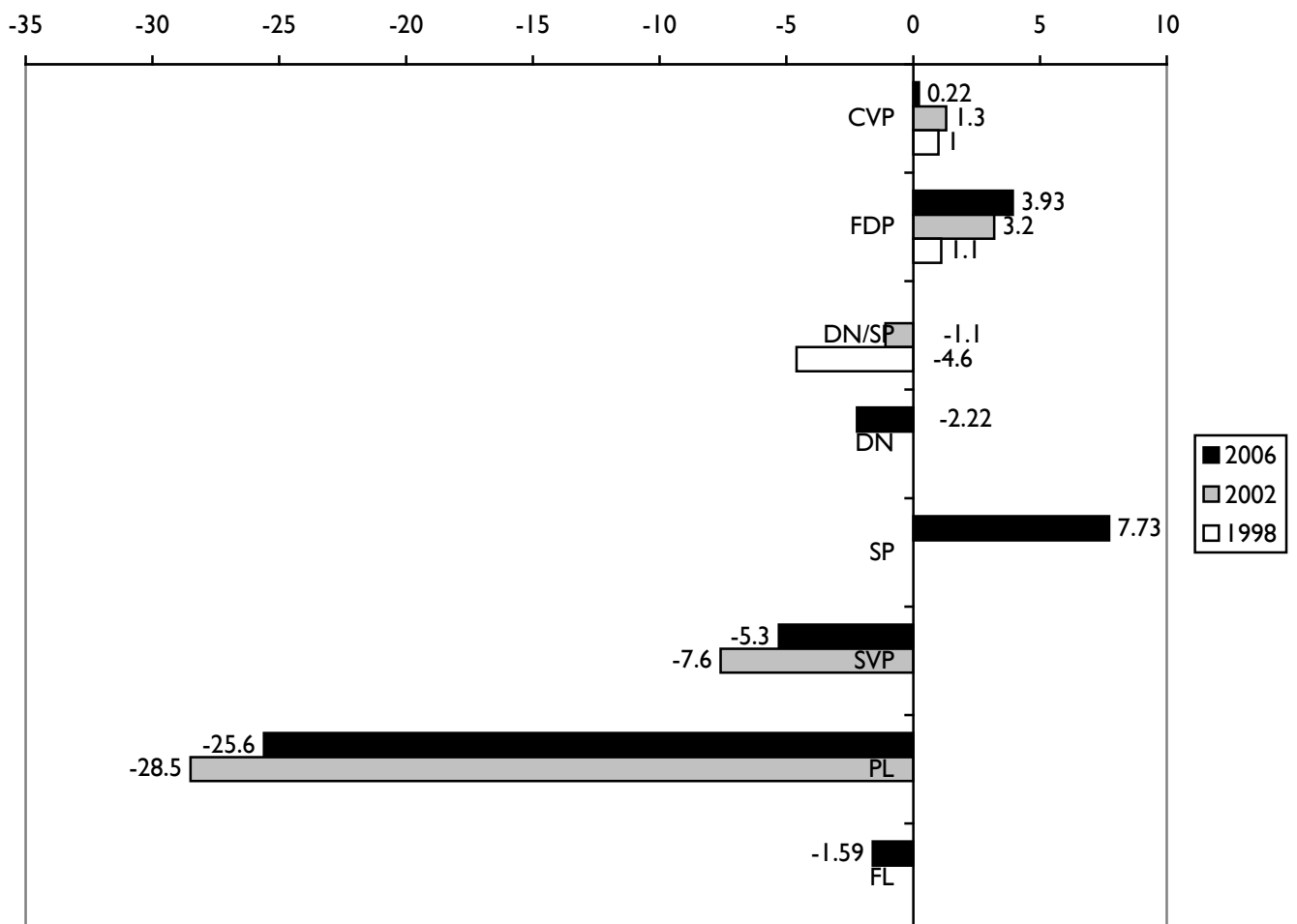


**PL**

**FL**

Panaschiergewinne und Panaschierverluste der Parteien 2006, 2002 und 1998

	absolut		in Prozenten der Listenstimmen	
	2006	2002	2006	2002
CVP	53	423	0.22%	1.3%
FDP	925	971	3.93%	3.2%
DN/SP	-	-197	-	-1.1%
DN	-228	-	-2.22%	-
SP	225	-	7.73%	-
SVP	-809	-993	-5.3%	-7.6%
PL	-139	-361	-25.60%	-28.5%
FL	-30	-	-1.59%	-



Die Kumulierung ist immer Ausdruck einer auf die Persönlichkeit bezogenen Wahl. Es ist aufschlussreich zu wissen, auf welchen fremden Listen die einzelnen Kandidatinnen und Kandidaten kumuliert wurden. Die Kumulierung auf der parteieigenen Liste wurde nicht ermittelt. Die Ersatzkandidatinnen bzw. Ersatzkandidaten werden mit \* bezeichnet.

## BECKENRIED

	Kandidaten- stimmen auf fremden Listen	Kumulierte Kandidatenstimmen auf den fremden Listen									
		CVP	FDP	DN	SP	SVP	PL	FL	Amtl. WZ	Total	
										abs.	in % <sup>1)</sup>
<b>CVP</b>											
Baumgartner Viktor	381	-	-	-	-	0	-	2	144	146	38.32
Ambauen Martin	194	-	0	-	-	4	-		92	96	49.48
Feldmann Christine*	184	-	8	-	-	0	-	0	44	52	28.26
<b>FDP</b>											
Käslin Tobias	229	6	-	-	-	4	-	6	60	76	33.19
Christen Roger*	140	4	-	-	-	8	-	0	48	60	42.86
<b>DN</b>											
<b>SP</b>											
<b>SVP</b>											
Landolt Christian	289	6	6	-	-	-	-	0	94	106	36.68
Käslin Annemarie*	127	2	0	-	-	-	-	2	40	44	34.65
<b>Parteilose Liste</b>											
<b>Freie Liste</b>											
Amstutz Leo	154	6	2	-	-	2	-	-	68	78	50.65
Sidler Daniel*	64	0	4	-	-	0	-	-	26	30	46.88

1) Kumulierte Kandidatenstimmen auf fremden Listen in Prozenten der gesamten Kandidatenstimmen auf fremden Listen

# BUOCHS

	Kandidaten- stimmen auf fremden Listen	Kumulierte Kandidatenstimmen auf den fremden Listen									
		CVP	FDP	DN	SP	SVP	PL	FL	Amtl. WZ	Total	
										abs.	in % <sup>1)</sup>
<b>CVP</b>											
Barmettler Sepp	742	-	16	8	-	20	-	-	406	450	60.65
Barmettler Josef	619	-	14	10	-	18	-	-	376	418	67.53
Würsch Markus	335	-	10	12	-	2	-	-	154	178	53.13
Marty Doris	344	-	6	34	-	2	-	-	146	188	54.65
Kein Kandidat*											
<b>FDP</b>											
Bossard Alfred	926	106	-	10	-	22	-	-	448	586	63.28
Duss Bruno	487	42	-	2	-	22	-	-	152	218	44.76
Bättig Gregor*	85	4	-	4	-	6	-	-	18	35	37.65
<b>DN</b>											
Küttel Werner	315	34	2	-	-	0	-	-	150	186	59.05
Wyrsch Josef*	186	4	0	-	-	2	-	-	68	74	39.78
<b>SP</b>											
<b>SVP</b>											
Epper Peter	398	30	2	0	-	-	-	-	192	224	56.28
Gehrig Felix*	156	2	0	0	-	-	-	-	74	76	48.72
<b>Parteilose Liste</b>											
<b>Freie Liste</b>											

1) Kumulierte Kandidatenstimmen auf fremden Listen in Prozenten der gesamten Kandidatenstimmen auf fremden Listen

# DALLENWIL

	Kandidaten- stimmen auf fremden Listen	Kumulierte Kandidatenstimmen auf den fremden Listen										
		CVP	FDP	DN	SP	SVP	PL	FL	Amtl. WZ	Total		
										abs.	in % <sup>1)</sup>	
<b>CVP</b>												
Bürgi Verena	311	-	-	-	-	-	34	-	66	108	34.73	
Joller Paul	172	-	-	-	-	-	4	-	8	12	6.98	
Kein Kandidat*		-	-	-	-	-	-	-	-	-	-	
<b>FDP</b>												
<b>DN</b>												
<b>SP</b>												
<b>SVP</b>												
<b>Parteilose Liste</b>												
Odermatt Klaus	203	0	-	-	-	-	-	-	22	30	14.78	
<b>Freie Liste</b>												

1) Kumulierte Kandidatenstimmen auf fremden Listen in Prozenten der gesamten Kandidatenstimmen auf fremden Listen

# EMMETTEN

	Kandidaten- stimmen auf fremden Listen	Kumulierte Kandidatenstimmen auf den fremden Listen										
		CVP	FDP	DN	SP	SVP	PL	FL	Amtl. WZ	Total		
										abs.	in % <sup>1)</sup>	
<b>CVP</b>												
Zimmermann Alice	117	-	-	-	-	0	-	-	42	42	35.90	
Odermatt Ueli*	29	-	-	-	-	0	-	-	6	6	20.69	
<b>FDP</b>												
<b>DN</b>												
<b>SP</b>												
<b>SVP</b>												
Schmid Res	110	0	-	-	-	-	-	-	28	28	25.45	
Näpflin Monika*	10	0	-	-	-	-	-	-	0	0	0.00	
<b>Parteilose Liste</b>												
<b>Freie Liste</b>												

1) Kumulierte Kandidatenstimmen auf fremden Listen in Prozenten der gesamten Kandidatenstimmen auf fremden Listen

# ENNETBÜRGEN

	Kandidaten- stimmen auf fremden Listen	Kumulierte Kandidatenstimmen auf den fremden Listen									
		CVP	FDP	DN	SP	SVP	PL	FL	Amtl. WZ	Total	
										abs.	in % <sup>1)</sup>
<b>CVP</b>											
Frank Paul	249	-	12	10	-	6	-	-	74	102	34.69
Odermatt Josef	180	-	12	0	-	12	-	-	68	92	51.11
Hürzeler Martin*	189	-	6	16	-	6	-	-	42	70	37.04
<b>FDP</b>											
Risi Heinz	410	36	-	14	-	24	-	-	110	184	44.88
Amstutz Lisbeth	339	28	-	4	-	18	-	-	44	94	27.73
Niedermann Thomas*	118	6	-	2	-	8	-	-	18	34	28.81
<b>DN</b>											
Schori Jeannine	190	16	6	-	-	4	-	-	46	72	37.89
Schlumpf Rafaela*	68	6	2	-	-	0	-	-	18	26	38.24
<b>SP</b>											
<b>SVP</b>											
Zimmermann Martin	156	4	6	0	-	-	-	-	48	58	37.18
Jauch Rafael*	41	2	0	0	-	-	-	-	12	14	34.15
<b>Parteilose Liste</b>											
<b>Freie Liste</b>											

1) Kumulierte Kandidatenstimmen auf fremden Listen in Prozenten der gesamten Kandidatenstimmen auf fremden Listen



# ENNETMOOS

	Kandidaten- stimmen auf fremden Listen	Kumulierte Kandidatenstimmen auf den fremden Listen									
		CVP	FDP	DN	SP	SVP	PL	FL	Amtl. WZ	Total	
										abs.	in % <sup>1)</sup>
<b>CVP</b>											
Matter Paul	222	-	2	-	-	2	-	-	84	88	39.64
Wigger Elisabeth	179	-	0	-	-	-	-	-	34	34	18.99
Scherer André*	74	-	0	-	-	-	-	-	12	12	23.53
<b>FDP</b>											
Floria Jutta	159	0	-	-	-	-	-	-	28	28	17.61
Barmettler Trudy*	53	0	-	-	-	-	-	-	14	14	28.00
<b>DN</b>											
<b>SP</b>											
<b>SVP</b>											
<b>Parteilose Liste</b>											
<b>Freie Liste</b>											

1) Kumulierte Kandidatenstimmen auf fremden Listen in Prozenten der gesamten Kandidatenstimmen auf fremden Listen

# WOLFENSCHIESSEN

	Kandidaten- stimmen auf fremden Listen	Kumulierte Kandidatenstimmen auf den fremden Listen									
		CVP	FDP	DN	SP	SVP	PL	FL	Amtl. WZ	Total	
										abs.	in % <sup>1)</sup>
<b>CVP</b>											
Christen Eduard	242	-	4	-	-	4	-	-	46	54	22.31
Christen Hans	69	-	0	-	-	-	-	-	0	0	0.00
Näpflin Lisbeth*	71	-	0	-	-	-	-	-	2	2	2.82
<b>FDP</b>											
Durrer Sepp	197	6	-	-	2	-	-	-	50	58	29.44
Kopp Margrit*	193	12	-	-	-	-	-	-	20	32	15.58
<b>DN</b>											
<b>SP</b>											
<b>SVP</b>											
<b>Parteilose Liste</b>											
<b>Freie Liste</b>											

1) Kumulierte Kandidatenstimmen auf fremden Listen in Prozenten der gesamten Kandidatenstimmen auf fremden Listen

# HERGISWIL

	Kandidaten- stimmen auf fremden Listen	Kumulierte Kandidatenstimmen auf den fremden Listen									
		CVP	FDP	DN	SP	SVP	PL	FL	Amtl. WZ	Total	
										abs.	in % <sup>1)</sup>
<b>CVP</b>											
Durrer Bruno	411	-	30	18	-	10	-	-	86	144	35.04
Renggli Fritz	190	-	20	4	-	4	-	-	14	42	22.11
Blättler Josef*	131	-	6	-	-	28	-	-	40	74	44.58
<b>FDP</b>											
Näf Erich	332	24	-	4	-	22	-	-	68	118	35.54
Adam Maurus	383	16	-	12	-	16	-	-	76	120	31.33
Minder Ernst	206	28	-	6	-	8	-	-	64	106	51.46
Waser Ruedi	154	2	-	0	-	4	-	-	14	20	12.99
Sigg Ralph*	102	10	-	-	-	18	-	-	24	52	50.98
<b>DN</b>											
<b>SP</b>											
<b>SVP</b>											
Keller Peter	334	14	66	6	-	-	-	-	118	204	61.08
Blöchli Michèle	204	0	28	2	-	-	-	-	52	82	40.20
Jenzer Martin*	62	0	0	-	-	-	-	-	14	14	22.58
<b>Parteilose Liste</b>											
<b>Freie Liste</b>											

1) Kumulierte Kandidatenstimmen auf fremden Listen in Prozenten der gesamten Kandidatenstimmen auf fremden Listen

# OBERDORF

	Kandidaten- stimmen auf fremden Listen	Kumulierte Kandidatenstimmen auf den fremden Listen									
		CVP	FDP	DN	SP	SVP	PL	FL	Amtl. WZ	Total	
										abs.	in % <sup>1)</sup>
<b>CVP</b>											
Niederberger Josef	350	-	6	-	2	4	-	-	88	100	28.57
Achermann Paul	232	-	0	-	4	4	-	-	62	70	30.17
Kayser Beatrice *	142	-	0	-	14	0	-	-	40	54	38.03
<b>FDP</b>											
Trüssel Susann	303	4	-	-	4	6	-	-	46	60	19.80
Gisler Hans-Rudolf*	66	0	-	-	0	0	-	-	8	8	12.12
<b>DN</b>											
<b>SP</b>											
<b>SVP</b>											
Niederberger Toni	116	14	0	-	0	-	-	-	50	64	44.14
Rohrer Peter*	77	2	0	-	0	-	-	-	36	38	45.24
<b>Parteilose Liste</b>											
<b>Freie Liste</b>											

1) Kumulierte Kandidatenstimmen auf fremden Listen in Prozenten der gesamten Kandidatenstimmen auf fremden Listen

# STANS

	Kandidaten- stimmen auf fremden Listen	Kumulierte Kandidatenstimmen auf den fremden Listen									
		CVP	FDP	DN	SP	SVP	PL	FL	Amtl. WZ	Total	
										abs.	in % <sup>1)</sup>
<b>CVP</b>											
Zimmermann Hans-Peter	915	-	36	36	6	34	-	-	422	534	58.36
Amstutz Erich	722	-	66	14	0	40	-	-	340	460	63.71
Kirchgessner Peter*	406	-	20	12	2	12	-	-	150	196	48.28
<b>FDP</b>											
Achermann Max	911	64	-	14	18	26	-	-	454	576	63.23
Leuthold Paul	749	40	-	12	2	24	-	-	288	366	48.87
Tschopp Karl	620	26	-	2	4	32	-	-	242	306	49.35
Christen Clemens*	377	16	-	0	0	16	-	-	140	178	47.21
<b>DN</b>											
Dillier Claudia	583	28	18	-	22	2	-	-	250	320	54.89
Furrer Norbert	429	16	12	-	22	0	-	-	168	218	50.82
Wagner Conrad	160	4	14	-	4	6	-	-	56	84	52.50
Koch Arthur*	265	6	6	-	14	0	-	-	116	142	53.58
<b>SP</b>											
Ettlin Beat	685	10	8	106	-	6	-	-	212	342	49.93
Gut Brigitte*	239	4	0	30	-	0	-	-	74	108	45.19
<b>SVP</b>											
Amstad Ueli	542	16	18	6	0	-	-	-	264	304	56.09
Odermatt Walter	527	16	24	0	0	-	-	-	268	308	58.44
Niederberger Alois*	123	2	0	0	0	-	-	-	88	90	56.60
<b>Parteilose Liste</b>											
<b>Freie Liste</b>											

1) Kumulierte Kandidatenstimmen auf fremden Listen in Prozenten der gesamten Kandidatenstimmen auf fremden Listen

# STANSSTAD

	Kandidaten- stimmen auf fremden Listen	Kumulierte Kandidatenstimmen auf den fremden Listen									
		CVP	FDP	DN	SP	SVP	PL	FL	Amtl. WZ	Total	
										abs.	in % <sup>1)</sup>
<b>CVP</b>											
Frank Willy	409	-	34	-	-	6	-	10	148	198	48.41
Amstutz Claudia	166	-	8	-	-	8	-	0	72	88	53.01
Lötscher Uschi*	62	-	2	-	-	0	-	0	10	12	19.35
<b>FDP</b>											
von Rotz Werner	311	4	-	-	-	8	-	4	66	82	26.37
Brändli Walter	301	10	-	-	-	6	-	4	66	86	28.57
Schuler Kaspar	248	4	-	-	-	4	-	0	36	44	17.74
Caspani Jolanda*	167	6	-	-	-	0	-	0	60	66	39.52
<b>DN</b>											
<b>SP</b>											
<b>SVP</b>											
Schweizer Ulrich	110	0	12	-	-	-	-	2	20	34	30.91
Mathis René*	91	2	0	-	-	-	-	0	32	34	39.53
<b>Parteilose Liste</b>											
<b>Freie Liste</b>											
Schneuwly Rafael	80	2	8	-	-	0	-	-	22	32	40.00
Zwyssig Robert*	119	8	0	-	-	2	-	-	38	48	40.34

1) Kumulierte Kandidatenstimmen auf fremden Listen in Prozenten der gesamten Kandidatenstimmen auf fremden Listen

## 28 Die Wahlergebnisse der Landräte im Einzelnen

Es ist sowohl für die Kandidatinnen und Kandidaten wie für die Parteien von Interesse, die Herkunft der Stimmen zu kennen. Der Einbezug der ersten Ersatzkandidatinnen bzw. Ersatzkandidaten (mit \* gekennzeichnet in die Untersuchung erlaubt es, Rückschlüsse auf die Gründe der Nicht-Wahl zu ziehen.

### BECKENRIED

	Kandidaten- stimmen	Kandidatenstimme der veränderten WZ der Liste								von fremden Listen	
		CVP	FDP	DN	SP	SVP	PL	FL	Amtl. WZ	Total	
										abs.	in %
<b>CVP</b>											
Baumgartner Viktor	611	195	31	-	-	15	-	10	325	381	62.4
Ambauen Martin	389	160	8	-	-	17	-	5	164	194	49.9
Feldmann Christine*	353	134	21	-	-	4	-	5	154	184	52.1
<b>FDP</b>											
Käslin Tobias	383	36	127	-	-	10	-	10	173	229	59.8
Christen Roger*	281	10	114	-	-	3	-	17	110	140	49.8
<b>DN</b>											
<b>SP</b>											
<b>SVP</b>											
Landolt Christian	553	21	29	-	-	166	-	0	239	289	52.3
Käslin Annemarie*	250	8	7	-	-	74	-	4	108	127	50.8
<b>Parteilose Liste</b>											
<b>Freie Liste</b>											
Amstutz Leo	292	12	12	-	-	5	-	113	125	154	52.7
Sidler Daniel*	222	1	5	-	-	2	-	102	56	64	28.8

# BUOCHS

	Kandidaten- stimmen	Kandidatenstimme der veränderten WZ der Liste								von fremden Listen	
		CVP	FDP	DN	SP	SVP	PL	FL	Amtl. WZ	Total	
										abs.	in %
<b>CVP</b>											
Barmettler Sepp	1422	302	46	18	-	34	-	-	644	742	52.2
Barmettler Josef	1303	306	34	17	-	35	-	-	533	619	47.5
Würsch Markus	892	179	23	19	-	9	-	-	284	335	37.6
Marty Doris	880	158	20	46	-	6	-	-	272	344	39.1
Kein Kandidat*											
<b>FDP</b>											
Bossard Alfred	1218	182	222	20	-	47	-	-	677	926	76.0
Duss Bruno	752	86	195	6	-	41	-	-	354	487	64.8
Bättig Gregor*	267	9	112	6	-	6	-	-	64	85	31.8
<b>DN</b>											
Küttel Werner	567	16	5	59	-	3	-	-	242	266	46.9
Wyrsch Josef*	417	16	5	59	-	6	-	-	159	186	44.6
<b>SP</b>											
<b>SVP</b>											
Epper Peter	732	59	14	1	-	122	-	-	330	404	55.2
Gehrig Felix*	433	4	1	0	-	65	-	-	151	156	36.0
<b>Parteilose Liste</b>											
<b>Freie Liste</b>											



# DALLENWIL

	Kandidaten- stimmen	Kandidatenstimme der veränderten WZ der Liste								von fremden Listen	
		CVP	FDP	DN	SP	SVP	PL	FL	Amtl. WZ	Total	
										abs.	in %
<b>CVP</b>											
Bürgi Verena	515	138	-	13	-	32	118	-	148	311	60.4
Joller Paul	401	97	-	2	-	14	64		92	172	42.9
Kein Kandidat*											
<b>FDP</b>											
<b>DN</b>											
<b>SP</b>											
<b>SVP</b>											
<b>Parteilose Liste</b>											
Odermatt Klaus	500	28	-	2	-	61	291	-	112	203	40.6
<b>Freie Liste</b>											

# EMMETTEN

	Kandidaten- stimmen	Kandidatenstimme der veränderten WZ der Liste								von fremden Listen	
		CVP	FDP	DN	SP	SVP	PL	FL	Amtl. WZ	Total	
										abs.	in %
<b>CVP</b>											
Zimmermann Alice	183	46	-	4	-	9	-	-	104	117	63.9
Odermatt Ueli*	70	21	-	0	-	2	-	-	27	29	41.4
<b>FDP</b>											
<b>DN</b>											
<b>SP</b>											
<b>SVP</b>											
Schmid Res	207	10	-	2	-	50	-	-	98	110	53.1
Näpflin Monika*	59	0	-	0	-	2	-	-	10	10	16.9
<b>Parteilose Liste</b>											
<b>Freie Liste</b>											

# ENNETBÜRGEN

	Kandidaten- stimmen	Kandidatenstimme der veränderten WZ der Liste							von fremden Listen		
		CVP	FDP	DN	SP	SVP	PL	FL	Amtl. WZ	Total	
										abs.	in %
<b>CVP</b>											
Frank Paul	811	407	52	26	-	28	-	-	188	294	36.3
Odermatt Josef	533	298	28	7	-	20	-	-	125	180	33.8
Hürzeler Martin*	479	235	38	25	-	20	-	-	106	189	39.5
<b>FDP</b>											
Risi Heinz	806	102	356	25	-	44	-	-	239	410	50.9
Amstutz Lisbeth	677	113	298	20	-	40	-	-	166	339	50.1
Niedermann Thomas *	410	17	252	6	-	26	-	-	69	118	28.8
<b>DN</b>											
Schori Jeannine	433	47	29	117	-	8	-	-	106	190	43.9
Schlumpf Rafaela*	194	16	9	63	-	2	-	-	41	68	35.1
<b>SP</b>											
<b>SVP</b>											
Zimmermann Martin	446	17	39	4	-	160	-	-	96	156	35.0
Jauch Rafael*	267	4	5	1	-	96	-	-	31	41	15.4
<b>Parteilose Liste</b>											
<b>Freie Liste</b>											

# ENNETMOOS

	Kandidaten- stimmen	Kandidatenstimme der veränderten WZ der Liste								von fremden Listen	
		CVP	FDP	DN	SP	SVP	PL	FL	Amtl. WZ	Total	
										abs.	in %
<b>CVP</b>											
Matter Paul	448	175	9	-	-	9	-	-	204	222	49.6
Wigger Elisabeth	358	128	0	-	-	5	-	-	174	179	50.0
Scherer André*	119	17	14	-	-	15	-	-	45	74	62.2
<b>FDP</b>											
Floria Jutta	268	16	35	-	-	3	-	-	140	159	59.3
Barmettler Trudy*	108	0	21	-	-	7	-	-	46	53	49.1
<b>DN</b>											
<b>SP</b>											
<b>SVP</b>											
<b>Parteilose Liste</b>											
<b>Freie Liste</b>											

# WOLFENSCHIESSEN

	Kandidaten- stimmen	Kandidatenstimme der veränderten WZ der Liste								von fremden Lis- ten	
		CVP	FDP	DN	SP	SVP	PL	FL	Amtl. WZ	Total	
										abs.	in %
<b>CVP</b>											
Christen Eduard	536	244	75	-	-	13	-	-	154	242	45.1
Christen Hans	241	122	11	-	-	1	-	-	57	69	28.6
Näpflin Lisbeth*	235	114	15	-	-	0	-	-	56	71	30.2
<b>FDP</b>											
Durrer Sepp	551	56	142	-	-	16	-	-	125	197	35.8
Kopp Margrit*	431	74	114	-	-	11	-	-	108	193	44.8
<b>DN</b>											
<b>SP</b>											
<b>SVP</b>											
<b>Parteilose Liste</b>											
<b>Freie Liste</b>											

# HERGISWIL

	Kandidaten- stimmen	Kandidatenstimme der veränderten WZ der Liste							von fremden Listen		
		CVP	FDP	DN	SP	SVP	PL	FL	Amtl. WZ	Total	
										abs.	in %
<b>CVP</b>											
Durrer Bruno	755	273	98	44	-	40	-	-	229	411	54.4
Renggli Fritz	438	177	50	15	-	20	-	-	105	190	43.4
Blättler Josef*	352	115	27	8	-	3	-	-	93	131	37.2
<b>FDP</b>											
Näf Erich	947	57	491	14	-	60	-	-	201	332	35.1
Adam Maurus	878	74	371	30	-	60	-	-	219	383	43.6
Minder Ernst	710	44	380	16	-	26	-	-	120	206	29.0
Waser Ruedi	630	23	352	4	-	27	-	-	100	154	24.4
Sigg Ralph*	427	25	201	4	-	26	-	-	47	102	23.9
<b>DN</b>											
<b>SP</b>											
<b>SVP</b>											
Keller Peter	892	34	108	10	-	242	-	-	182	334	37.4
Blöchliger Michèle	737	9	65	4	-	217	-	-	126	204	27.7
Jenzer Martin*	512	12	8	0	-	134	-	-	42	62	12.1
<b>Parteilose Liste</b>											
<b>Freie Liste</b>											

# OBERDORF

	Kandidaten- stimmen	Kandidatenstimme der veränderten WZ der Liste								von fremden Listen	
		CVP	FDP	DN	SP	SVP	PL	FL	Amtl. WZ	Total	
										abs.	in %
<b>CVP</b>											
Niederberger Josef	726	287	20	-	3	22	-	-	305	350	48.2
Achermann Paul	538	217	7	-	7	14	-	-	204	232	43.1
Kayser Beatrice *	326	95	6	-	24	2	-	-	110	142	43.6
<b>FDP</b>											
Trüssel Susann	387	58	54	-	7	20	-	-	218	303	78.3
Gisler Hans-Rudolf*	127	3	31	-	0	1	-	-	62	66	52.0
<b>DN</b>											
<b>SP</b>											
<b>SVP</b>											
Niederberger Toni	429	25	2	-	2	56	-	-	116	145	33.8
Rohrer Peter*	395	7	0	-	0	83	-	-	77	84	21.3
<b>Parteilose Liste</b>											
<b>Freie Liste</b>											

# STANS

	Kandidaten- stimmen	Kandidatenstimme der veränderten WZ der Liste								von fremden Listen	
		CVP	FDP	DN	SP	SVP	PL	FL	Amtl. WZ	Total	
										abs.	in %
<b>CVP</b>											
Zimmermann Hans-Peter	1506	351	70	74	8	57	-	-	706	915	60.8
Amstutz Erich	1311	349	105	23	2	58	-	-	534	722	55.1
Kirchgessner Peter*	873	227	38	28	3	25	-	-	312	406	46.5
<b>FDP</b>											
Achermann Max	1423	112	296	51	21	51	-	-	676	911	64.0
Leuthold Paul	1284	89	319	31	4	45	-	-	580	749	58.3
Tschopp Karl	1092	57	256	21	5	49	-	-	488	620	56.8
Christen Clemens*	623	30	138	19	1	27	-	-	300	377	60.5
<b>DN</b>											
Dillier Claudia	1405	58	43	396	28	5	-	-	449	583	41.5
Furrer Norbert	1246	40	22	391	29	0	-	-	338	429	34.4
Wagner Conrad	886	9	18	300	10	8	-	-	115	160	18.1
Koch Arthur*	681	16	13	203	18	5	-	-	213	265	38.9
<b>SP</b>											
Ettlin Beat	905	42	34	160	122	10	-	-	439	685	75.7
Gut Brigitte*	436	10	6	71	99	4	-	-	148	239	54.8
<b>SVP</b>											
Amstad Ueli	1203	36	41	15	1	281	-	-	449	542	45.1
Odermatt Walter	1182	37	41	6	2	275	-	-	441	527	44.6
Niederberger Alois*	745	5	6	3	0	144	-	-	109	123	16.5
<b>Parteilose Liste</b>											
<b>Freie Liste</b>											



# STANSSTAD

	Kandidaten- stimmen	Kandidatenstimme der veränderten WZ der Liste								von fremden Listen	
		CVP	FDP	DN	SP	SVP	PL	FL	Amtl. WZ	Total	
										abs.	in %
<b>CVP</b>											
Frank Willy	736	219	94	-	-	18	-	23	274	409	55.6
Amstutz Claudia	446	172	20	-	-	13	-	5	128	166	37.2
Lötscher Uschi*	236	66	14	-	-	1	-	5	42	62	26.3
<b>FDP</b>											
von Rotz Werner	669	40	257	-	-	25	-	18	228	311	46.5
Brändli Walter	654	43	252	-	-	22	-	9	227	301	46.0
Schuler Kaspar	603	32	254	-	-	18	-	6	192	248	41.1
Caspani Jolanda*	474	20	206	-	-	1	-	7	139	167	35.2
<b>DN</b>											
<b>SP</b>											
<b>SVP</b>											
Schweizer Ulrich	444	6	25	-	-	282	-	5	74	110	24.8
Mathis René*	426	4	10	-	-	288	-	6	71	91	21.4
<b>Parteilose Liste</b>											
<b>Freie Liste</b>											
Schneuwly Rafael	268	9	17	-	-	3	-	92	51	80	29.9
Zwyszig Robert*	243	21	7	-	-	3	-	76	88	119	49.0

### 3 Der neue Landrat

#### 31 Die Erneuerung des Mitgliederbestandes

Amtsperioden	2006									2002		1998	
	abs.	in %	CVP	FDP	DN	SP	SVP	PL	FL	abs.	in %	abs.	in %
neu	22	36.7	11	4	2	0	3	0	2	31	52	24	40
1	30	50.0	9	11	2	0	7	1	0	19	32	22	37
2	8	13.3	3	3	1	1	0	0	0	7	12	12	20
3	0	0.0	-	-	-	-	-	-	-	3	5	2	3.3
<b>Total</b>	<b>60</b>	<b>100</b>	<b>23</b>	<b>18</b>	<b>5</b>	<b>1</b>	<b>10</b>	<b>1</b>	<b>2</b>	<b>60</b>	<b>100</b>	<b>60</b>	<b>100</b>

Angebrochene Amtsperioden werden voll berechnet.

#### 32 Altersstruktur

Zu Beginn der Amtsdauer 2006 des neu gewählten Landrates ist die folgende altersmässige Gliederung festzustellen:

	bis 35	36-40	41-45	46-50	51-55	56-60	61 und mehr	Durchschnittsalter
<b>2006</b>	0	4	10	22	14	8	2	50.0
<b>2002</b>	3	4	12	20	18	2	1	47.7
<b>1998</b>	2	5	10	24	11	8	-	48.1
<b>1994</b>	1	7	14	20	15	2	1	46.9
<b>1990</b>	6	4	15	21	9	3	2	46.5
<b>1986</b>	2	8	13	15	15	6	1	47.9
<b>1982</b>	3	8	12	21	7	8	1	46.9

#### 33 Vertretung der Frauen

Jahr	Frauen	in Prozenten
<b>2006</b>	11	18.33
<b>2002</b>	11	18.33
<b>1998</b>	15	25.00
<b>1994</b>	13	21.67
<b>1990</b>	8	13.33
<b>1986</b>	3	5.00
<b>1982</b>	3	5.00

## 34 Berufsgruppen

	2006	2002	1998	1994	1990	1986	1982	1978
<b>PRIVATWIRTSCHAFT</b>	<b>50</b>	<b>55</b>	<b>45</b>	<b>38</b>	<b>35</b>	<b>43</b>	<b>48</b>	<b>46</b>
<b>Selbständigerwerbende</b>	<b>28</b>	<b>23</b>	<b>26</b>	<b>24</b>	<b>19</b>	<b>26</b>	<b>26</b>	<b>35</b>
Landwirte	8	6	6	6	8	8	9	9
Handwerker	2	0	4	3	3	5	2	8
Kaufleute	6	1	3	2	1	1	4	7
Unternehmer	6	12	8	4	1	4	5	4
Gastwirte	1	0	0	1	1	2	1	1
Architekten/Ingenieure	4	2	2	5	3	3	1	3
Treuhänder	-	0	0	0	1	2	0	0
Rechtsanwälte/Juristen	1	2	2	2	0	1	2	1
Ärzte	-	0	0	1	1	0	2	2
<b>Unselbständigerwerbende</b>	<b>22</b>	<b>32</b>	<b>21</b>	<b>14</b>	<b>16</b>	<b>17</b>	<b>22</b>	<b>11</b>
Handwerker	2	3	1	0	1	1	4	4
Büroangestellte	1	2	3	2	0	1	1	2
Technische Fachkräfte/Sachbearbeiter	10	18	5	5	3	10	8	1
Direktoren/Geschäftsführer	4	2	6	7	12	5	7	4
Soziale Berufe	3	4	3	-	-	-	-	-
Jurist	2	3	3	-	-	-	-	-
<b>ÖFFENTLICHE UNTERNEHMEN</b>	<b>6</b>	<b>4</b>	<b>8</b>	<b>12</b>	<b>19</b>	<b>16</b>	<b>11</b>	<b>14</b>
Beamte	2	1	2	6	14	15	9	12
Lehrer	4	3	6	6	5	1	2	2
<b>HAUSFRAUEN</b>	<b>4</b>	<b>1</b>	<b>6</b>	<b>10</b>	<b>6</b>	<b>1</b>	<b>1</b>	<b>-</b>